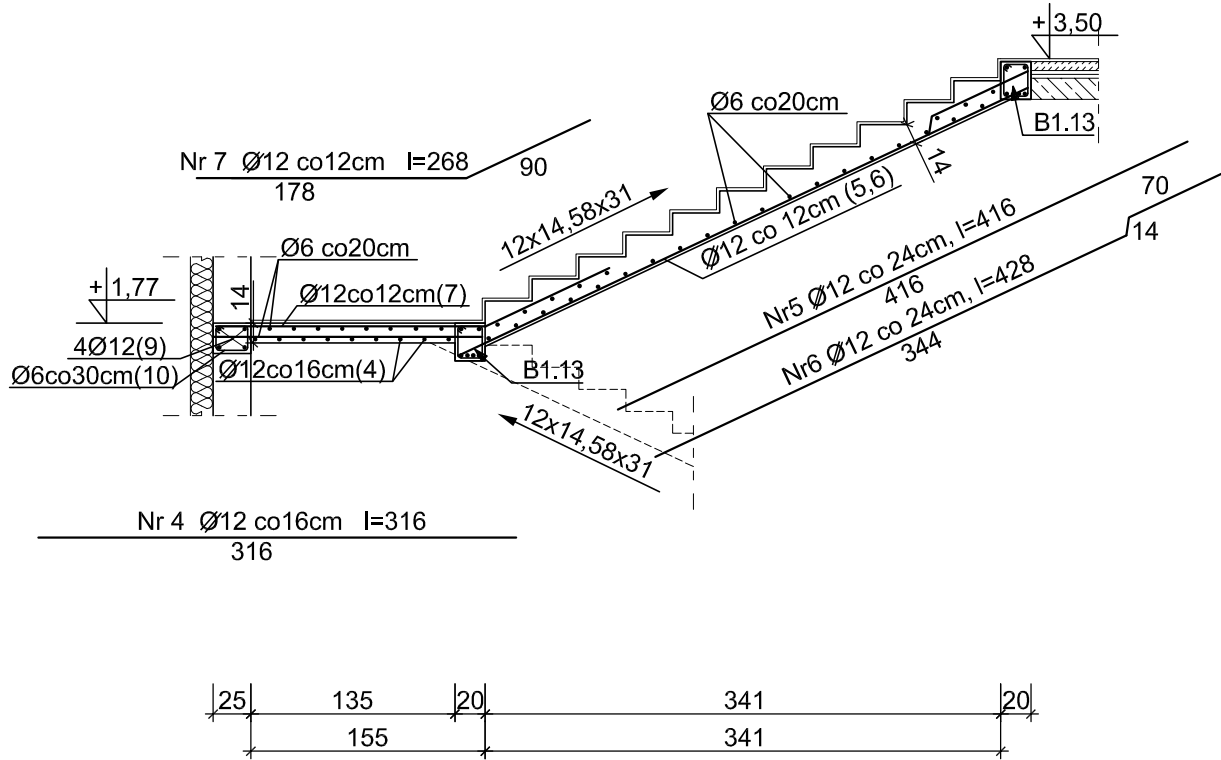
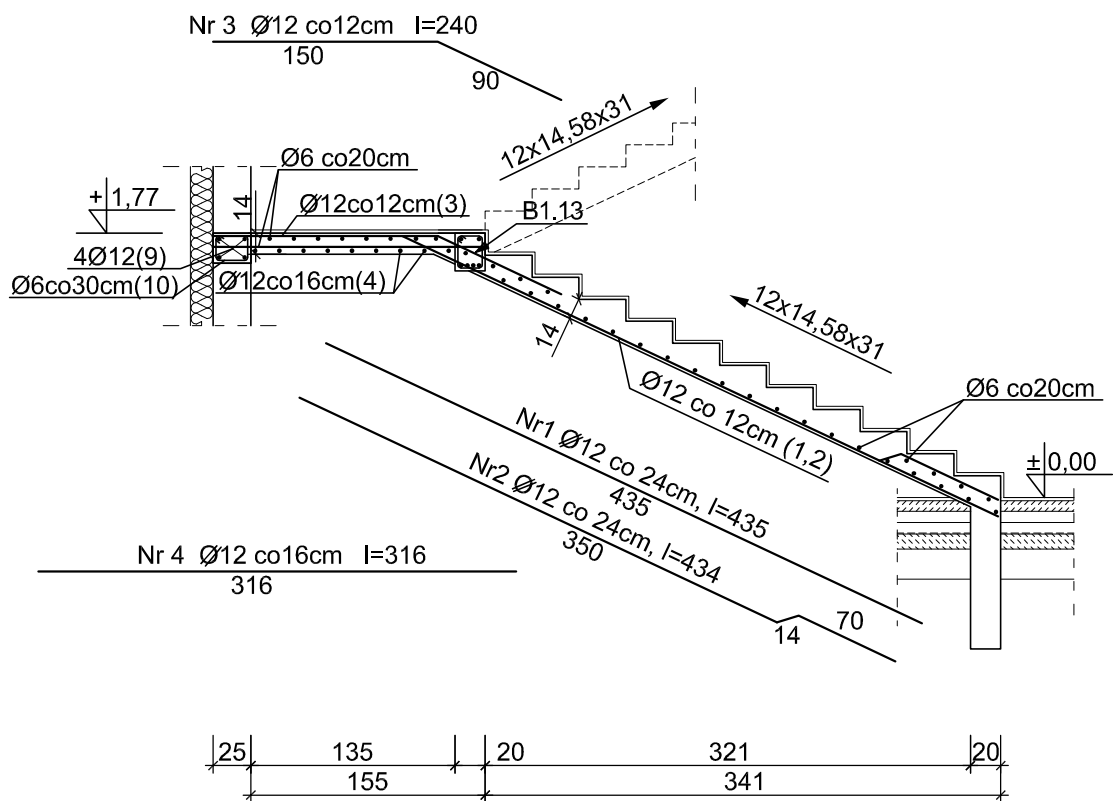


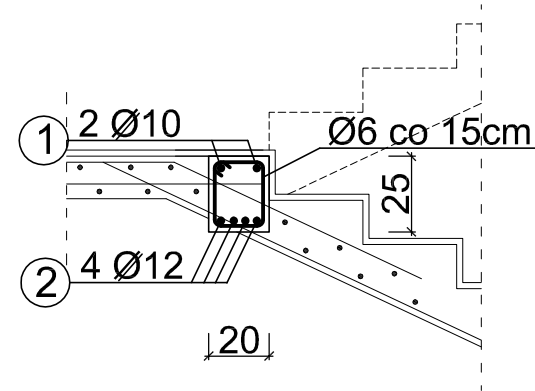
SCHODY2.2



SCHODY2.1



BELKA B1.13 2szt.- l=316
skala 1:25


$$21 \begin{array}{c} 4 \\ \square \\ 16 \end{array} \text{Nr}3 \text{ } 18\emptyset6, \text{I}=82$$

UWAGA:
1. Beton - B25
2. Stal - A III Ø
A I Ø

STUDIO PROJEKTOWE S.C. Małgorzata Mazurek i Marcin Bury
ul.Rynek 12, 34-300 Żywiec
tel. 033 867 45 94

Projektant:
mgr inż. Marcin Bury
upr. nr 73/91/B-B

Temat projektu:

BUDOWA BUDYNKU PRZEDSZKOLA

Sprawdzający:
mgr inż. Grzegorz Rypień
upr. nr 111/89/BB

Adres inwestycji

dz. nr 7386, 7387/2, ul. Tetmajera, Żywiec

Investor:

URZĄD MIEJSKI W ŻYWCU
34-300 Żywiec, Rynek 2

Branża:
konstrukcja

Data:
kwiecień 2014

	Rysunek nr
--	------------

PROJEKT BUDOWLANO-WYKONAWCZY

Nazwa rysunku:

SCHODY 2