

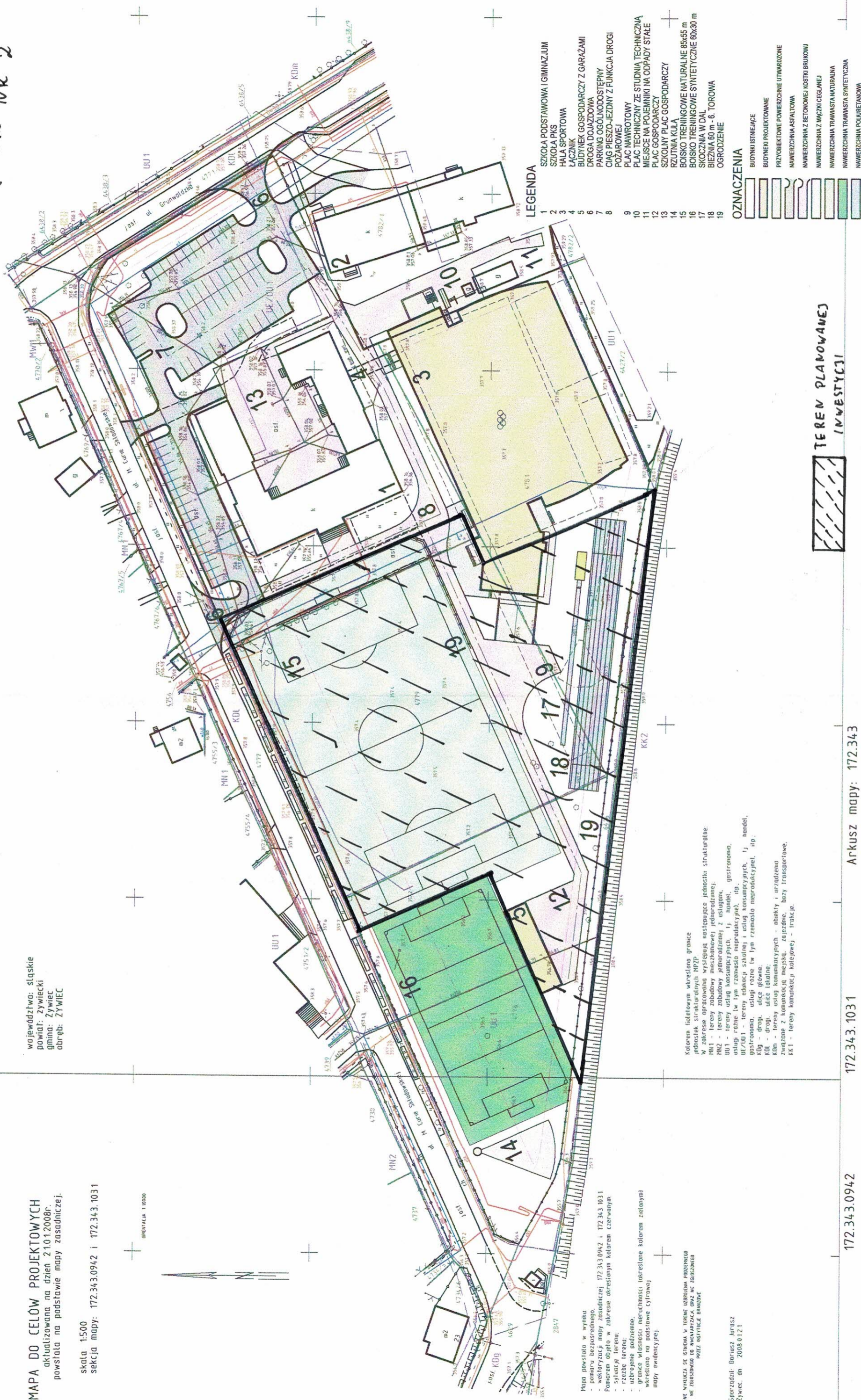
C.K.I. 7011.4.2018

MAPA DO CELÓW PROJEKTOWYCH
aktualizowana na dzień 21.01.2008r.
powstała na podstawie mapy zasadniczej.

skala 1:500
sekcja mapy: 172.343.0942 i 172.343.1031

województwo: śląskie
powiat: żywiecki
gmina: żywiec
auręb: żywiec

ORIENTACJA 1:10000



Mapa powstała w wyniku:
- pomiaru bezpośredniego,
- wektoryzacji mapy zasadniczej 172.343.0942 i 172.343.1031
Pomiarom objęto w zakresie określonym kolorem czerwonym:
- sytuację terenu;
- rzębie terenu;
- uzbrojenie podziemne;
- granice własności nieruchomości (określone kolorem zielonym)
wskazano na podstawie cyfrowej mapy ewidencyjnej.

NE WIDOKU SIĘ ISTNIEJĄ W TERENIE UZBROJENIA PODZIEMNEGO
WE ZAKRESIE DO WYKAZANIA IZALACJI WŁAŚCIWOSTEJ
PRZEZ ODDZIAŁE BRANŻOWE

Sponsorował: Dariusz Jurasz
Żywiec, dn. 2008.01.21

LEGENDA

- 1 SZKOŁA PODSTAWOWA I GIMNAZJUM
- 2 SZKOŁA PKS
- 3 HALA SPORTOWA
- 4 ŁĄCZNIK GOSPODARCZY Z GARAZAMI
- 5 BUDYNEK GOSPODARCZY
- 6 DROGA DOJAZDOWA
- 7 PARKING OGÓLNOODSTĘPNY
- 8 CIĄG PIESZO-JEZDNY Z FUNKCJĄ DROGI POŻAROWEJ
- 9 PLAC NAWROTOWY
- 10 PLAC TECHNICZNY ZE STUDNIĄ TECHNICZNĄ
- 11 MIEJSCE NA POJEMNIKI NA ODPADY STAŁE
- 12 PLAC GOSPODARCZY
- 13 SZKOLNY PLAC GOSPODARCZY
- 14 RZUTNIA KULA
- 15 BOISKO TRENINGOWE NATURALNE 85x55 m
- 16 BOISKO TRENINGOWE SYNTETYCZNE 60x30 m
- 17 SKOCZNIA W DAL
- 18 BIEŻNIA 60 m - 6. TOROWA
- 19 OGRODZENIE

OZNACZENIA

- BUDYNKI ISTNIEJĄCE
- BUDYNKI PROJEKTOWANE
- PRZEBUDOWY POWIERZCHNI UTWARDZONE
- NAWIERZCHNIA ASFALTOWA
- NAWIERZCHNIA Z BETONOWEJ KOSTKI BRUKOWEJ
- NAWIERZCHNIA Z MACZY CEGLANEJ
- NAWIERZCHNIA TRAWIASTA NATURALNA
- NAWIERZCHNIA TRAWIASTA SYNTETYCZNA
- NAWIERZCHNIA POLIURETANOWA

TEREN PLANOWANEJ
INWESTYCJI

172.343.0942 172.343.1031 Arkusz mapy: 172.343