

GKI.271.5.2022

Załącznik nr 8 do SWZ

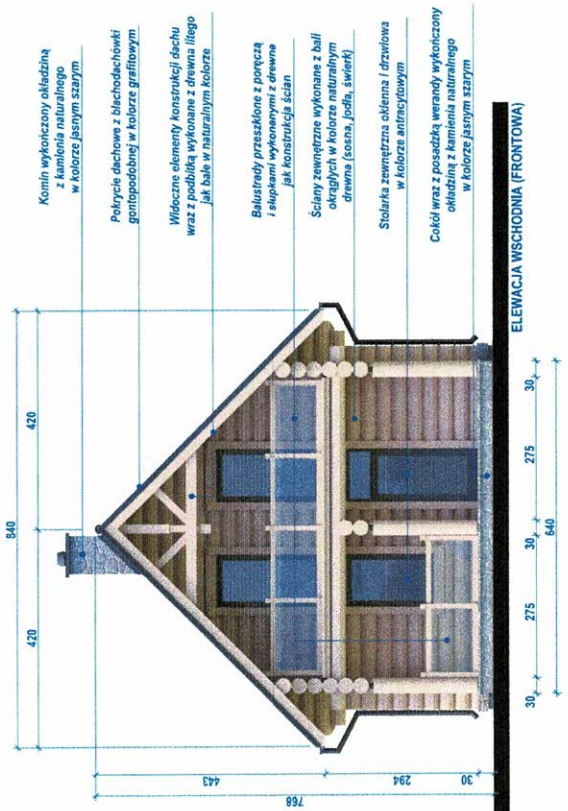
KONCEPCJA ARCHITEKTONICZNA

**obiektu monitorującego bezpieczeństwo
mieszkańców korzystających z infrastruktury
rekreacyjnej nad Jeziorem Żywieckim**

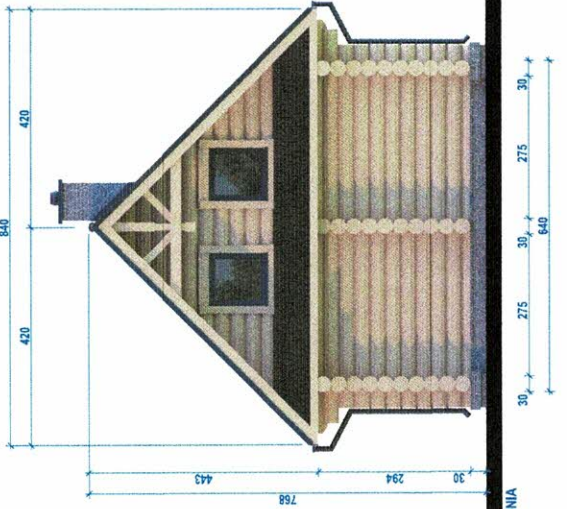
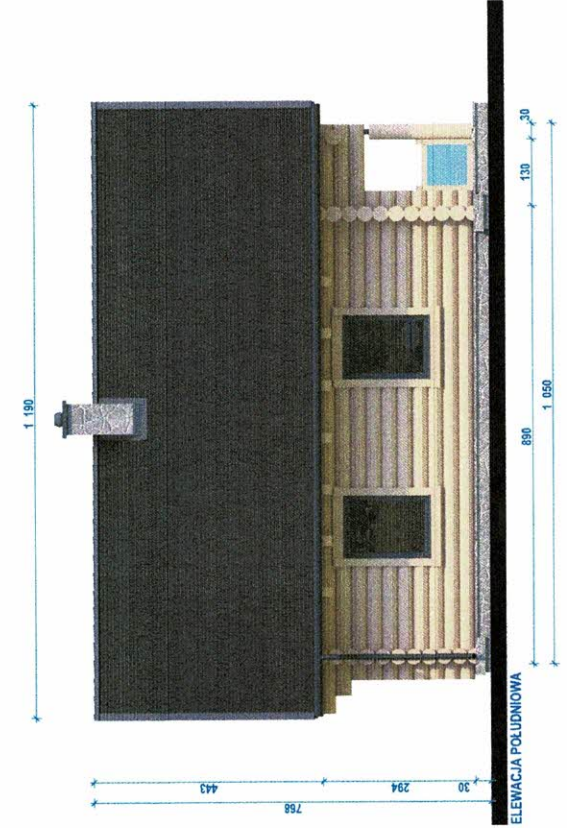
Żywiec dz. nr 11203



ZADANIE	SMART ŻYWIEC - (R)EWOLUCJA		
NAZWA OBIEKTU BUDOWLANEGO	BUDOWA OBIEKTU MONITORUJĄCEGO BEZPIECZEŃSTWO MIESZKAŃCÓW KORZYSTAJĄCYCH Z INFRASTRUKTURY REKREACYJNEJ NAD JEZIOREM ŻYWIECKIM		
ADRES OBIEKTU BUDOWLANEGO	ŻYWIEC działka nr ewid. 11203 obręb ewidencyjny Żywiec [0907], jednostka ewidencyjna Żywiec [241701_1]		
RYСУNEK	ORIENTACJA		
PROJEKTOWAŁ	arch. Rafał Mirek	DATA: VIII 2020r.	SKALA:
	arch. Urszula Łodzińska		KONCEPCJA
JEDNOSTKA PROJEKTOWA	STUDIO PROJEKTOWE URSZULA ŁODZIŃSKA		NR RYS. A.01



- Kominy wykonany okładziną z kamienia naturalnego w kolorze jasnym szarym
- Pokrycie dachowe z blachodachówki gontopodobnej w kolorze grafitowym
- Widoczne elementy konstrukcji dachu wraz z podbitką wykonane z drewna litego jak białe w naturalnym kolorze
- Balustrady przesłone z poręczą i słupkami wykonanymi z drewna jak konstrukcja ścian
- Ściany zewnętrzne wykonane z bali okładziny w kolorze naturalnym drewna (sosna, jodła, świerk)
- Stolarstwo zewnętrzne okien i drzwiowa w kolorze antracytowym
- Cokoł wraz z posadzką werandy wykonany okładziną z kamienia naturalnego w kolorze jasnym szarym



ZADANIE	SMART ŻYWIEC - (R)EWOLUCJA		
NAZWA OBIEKTU BUDOWLANEGO	BUDOWA OBIEKTU MONITORUJĄCEGO BEZPIECZEŃSTWO MIESZKAŃCÓW KORZYSTAJĄCYCH Z INFRASTRUKTURY REKREACYJNEJ NAD JEZIOREM ŻYWIECKIM		
ADRES OBIEKTU BUDOWLANEGO	ŻYWIEC działka nr ewid. 11203 (ciepła wiodący Żywiec (8087), jednostka ewidencyjna Żywiec (41794_L))		
RYSUNEK	ELEWACJE STANICY WOPR		
PROJEKTOWAŁ	arch. Rafał Mirek	SKALA	1:100
	arch. Urszula Łobzińska	KONCEPCJA	A.03
CIĘGNOŚĆ PROJEKTOWA	STUDIO PROJEKTOWE URSULA I ŁOBIŃSKA		