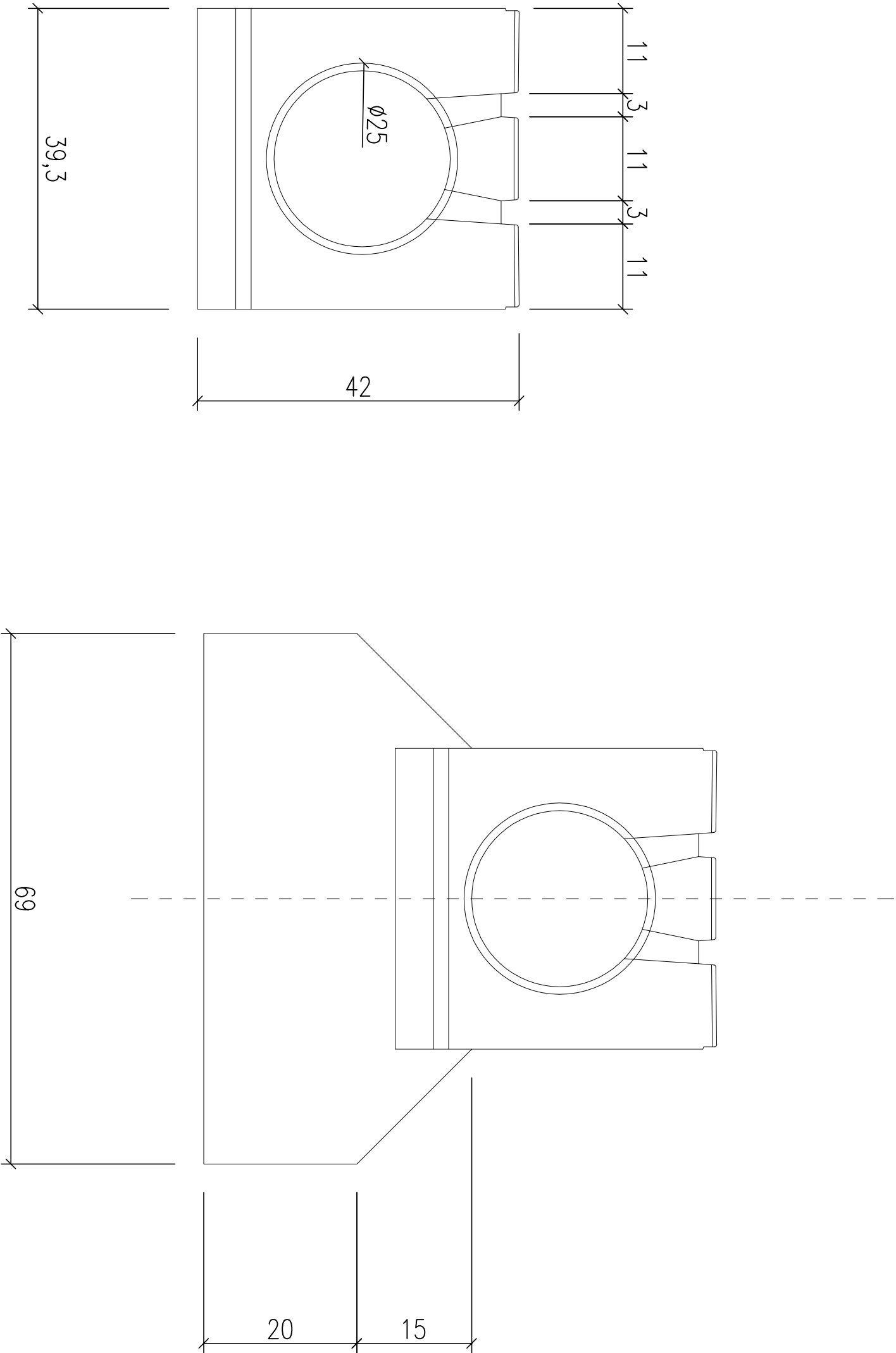


PRZEKROJE POPRZECZNE TYPOWE

SZCZEGÓŁ ELEMENTU ODWODNIENIA LINIOWEGO

ULICA JODŁOWA BOCZNA - I - KM 0+005,00 - 0+051,00



5

ULICA JODŁOWA BOCZNA - I - KORYTKO SZCZELINOWE POLIMERO-BETONOWE PREFABRYKOWANE

KORYTKO POLIMEROWO - BETONOWE 39,3 x 42 x 100 BETON C 90/105 wdg. D.08.05.01

25 cm - ŁAWA BETONOWA - BETON C25/30 - 0,16m² / mb wdg. D.08.01.01

25 cm - KRUSZYWO ŁAMANE 0/63,0mm wdg. D.05.03.03

WYPROFILOWANE I ZAGĘSZCZONE PODŁOŻE GRUNTOWE E₂=100 MPa

RYSLUNEK:	Przekroje typowe		
OBIEKT:	Remont ulicy Jodłowej bocznej - I w Żywcu		
INWESTOR:	MIASTO ŻYWIEC		
AUTOR OPRACOWANIA:	34-300 Żywiec, RYNEK 2		
mgr inż. WOJCIECH KUPCZAK	SKALA:	PODS:	
Cieplic ul. Sarnia 2, 34-300 Wygomska Górka	1:25		
upr. budowlana nr 46788 Bb e-mail: kowmwe@o2.pl	DATA:	NR RYS:	
	SIERPIEŃ 2022		
			2b