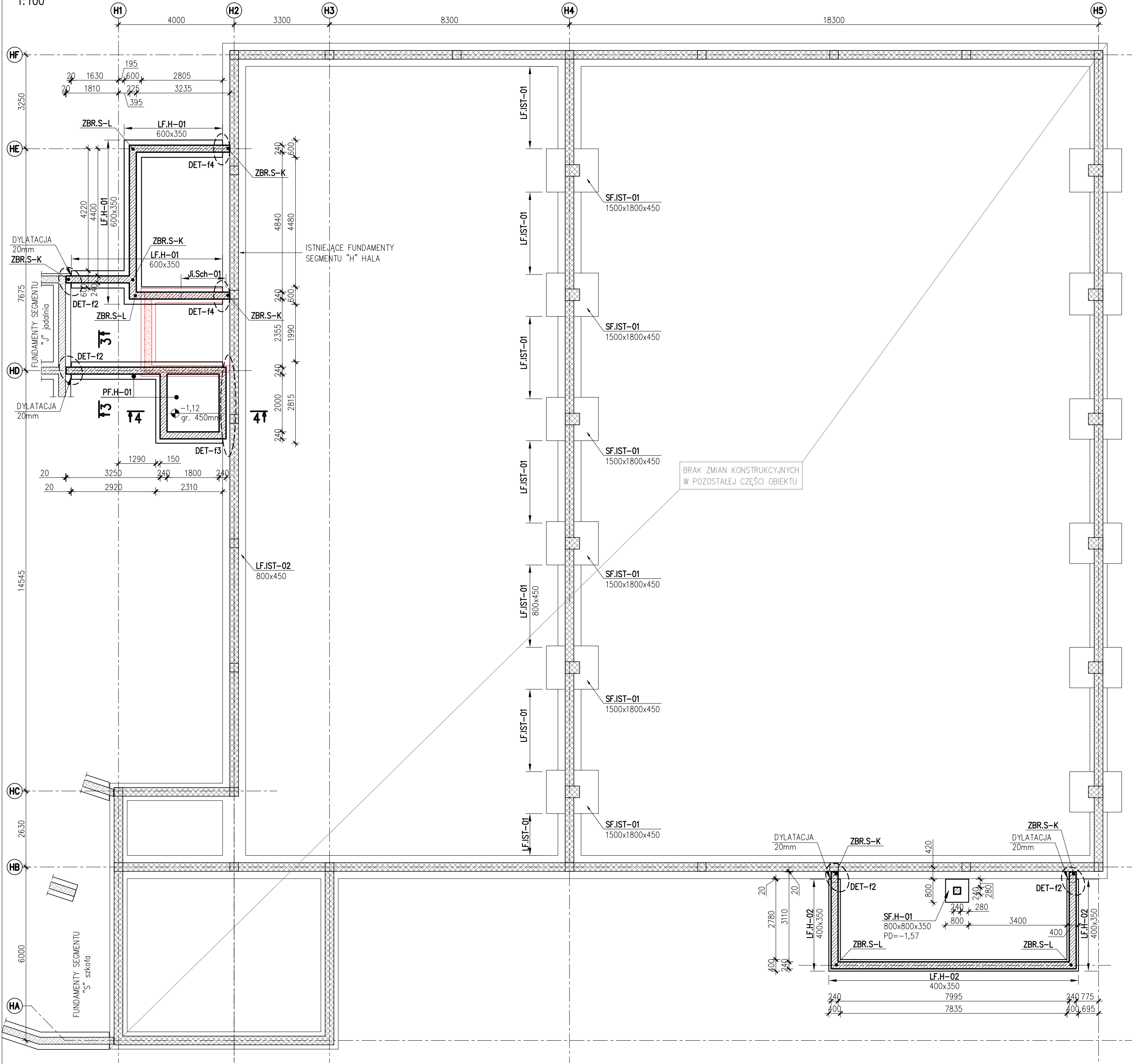
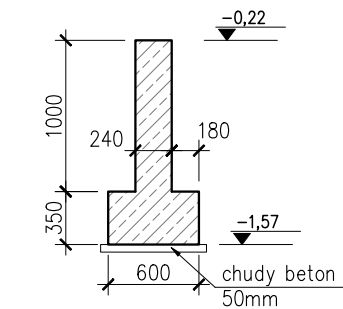


RZUT FUNDAMENTÓW – SEGMENT HALA

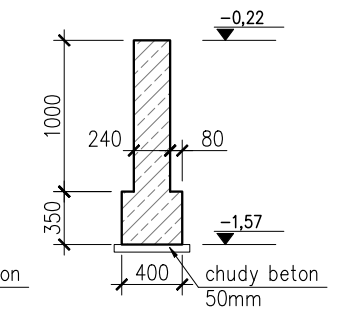
FUNDAMENTY ISTNIEJĄCE ORAZ PROJEKTOWANE
1:100



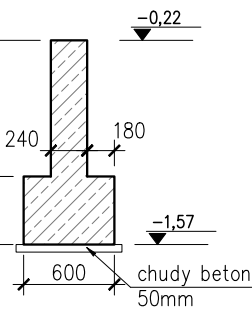
LF.H-01
1:50



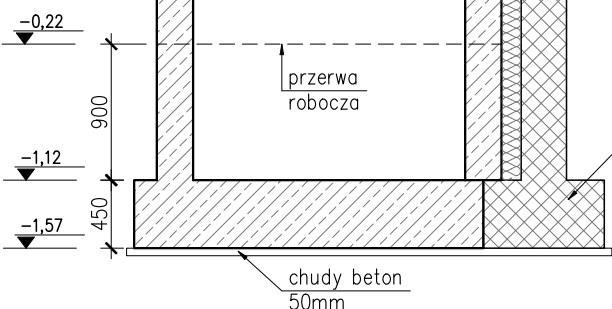
LF.H-02
1:50



3-3
1:50

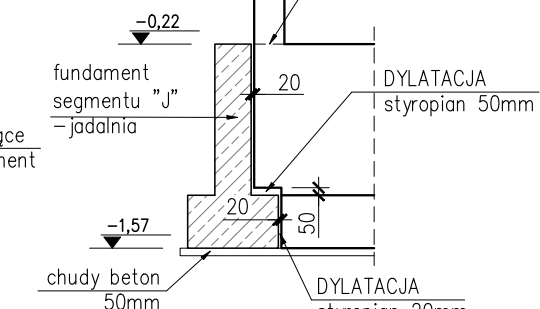


4-4
1:50



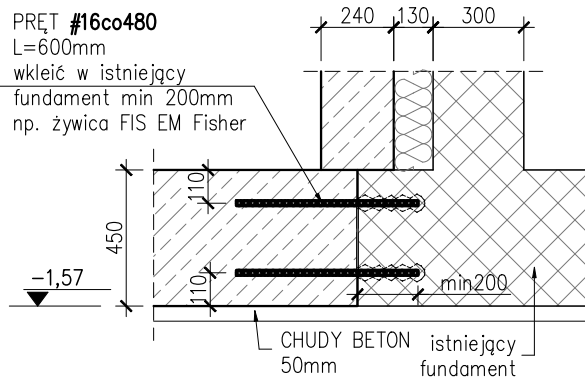
DET-f2

DYLATACJA FUNDAMENTÓW
1:50



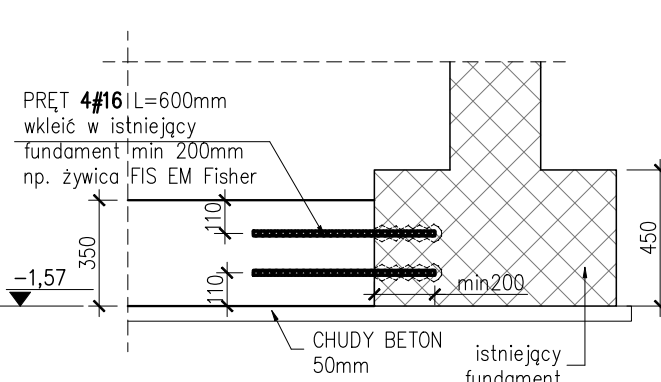
DET-f3

1:25



DET-f4

1:25



LEGENDA:

- ŚCIANA MUROWANA KONSTRUKCYJNA
- ELEMENT ŻELBETOWY KONSTRUKCYJNY
- ŚCIANA MUROWANA NIEKONSTRUKCYJNA
- ISTNIEJĄCE ELEMENTY KONSTRUKCYJNE
- WYBURZENIA ISTNIEJĄCYCH ELEMENTÓW
- PD – POZIOM DOKU ELEMENTU, STAN SUROWY
- PG – POZIOM GÓRY ELEMENTU, LUB POZIOM GÓRY OTWORU STAN SUROWY

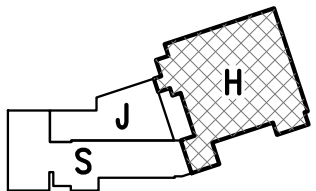


TABELA MATERIAŁOWA
WG RYS. KA.S-01

UWAGI:

1. OBOWIĄZUJĄ UWAGI ZAWARTE NA RYS. KA.S-01

PROJEKTANT BRANŻOWY:	KOMARS PRACOWNIA KONSTRUKCJI BUDOWLANYCH I WZROK SŁOWE	KoMARS Pracownia Konstrukcji Budowlanych Marcin Stówik 39-312 Janowiec 42
INWESTOR:	Miasto Żywiec, 34-300 Żywiec, ul. Rynek 2	
INWESTYCJA:	PRZEBUDOWA I NADBUDOWA I ADAPTACJA ZESPOŁU SZKOLNO PRZEDSZKOLNEGO	
ADRES:	Żywiec Moszczanica, ul. Moszczanicka, działki nr 1446/1, 1445, 1444/2	
NAZWA RYSUNKU:	RZUT FUNDAMENTÓW – SEGMENT HALA FUNDAMENTY ISTNIEJĄCE ORAZ PROJEKTOWANE	
PROJEKTANT:	mgr inż. Marcin Stówik nr upr. MAP/0533/PBkb/15	NR RYSUNKU : SKALA : wg rys.
SPRAWDZAJĄCY:	mgr inż. Waldemar Owśdz nr upr. PDK/0045/PWOK/15	BRANŻA : konstrukcja
DATA:	listopad 2018	FAZA: PBW