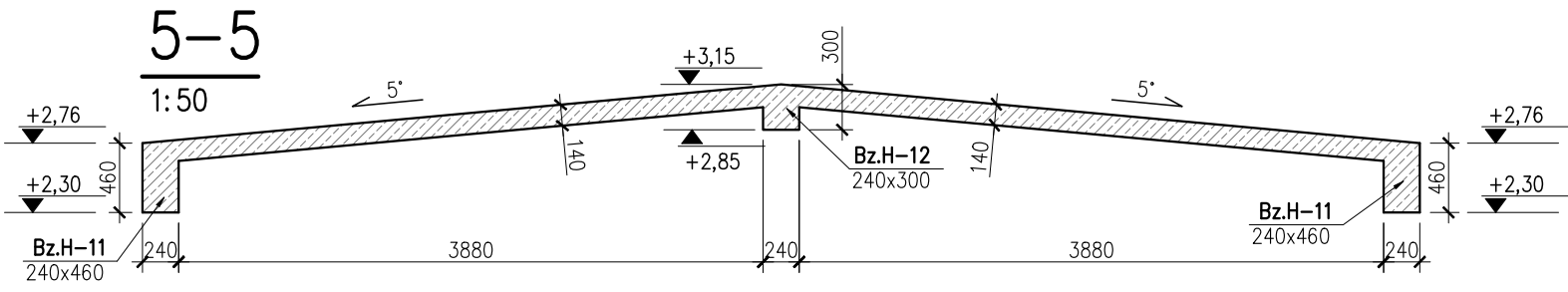
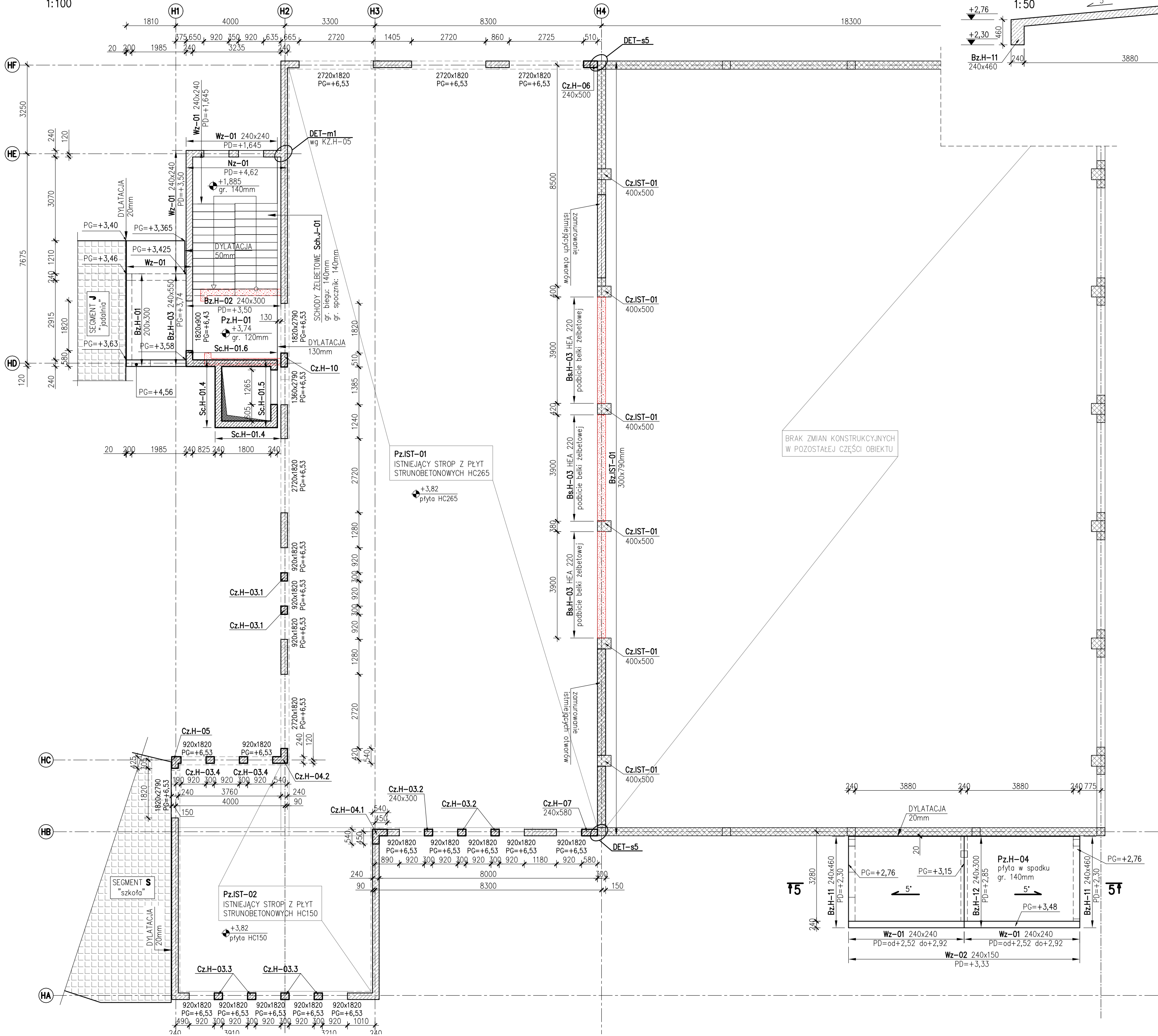
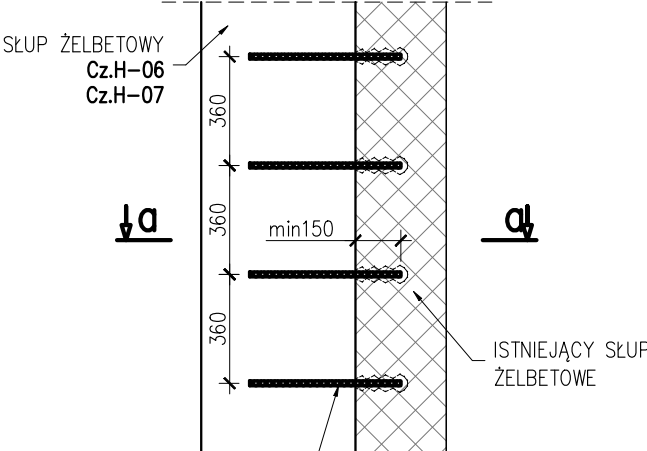


RZUT PŁYTY NAD PARTEREM – SEGMENT HALA

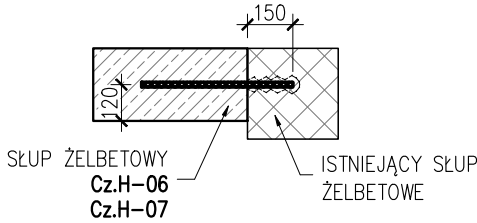
ELEMENTY PIONOWE I PIĘTRA  
1:100



DET-s5  
1:25



PRĘT #16co360  
L=500mm  
wkleić w istniejący  
słup min 150mm  
np. żywica FIS RC Fisher  
a-a  
1:25



LEGENDA:

- ŚCIANA MUROWANA KONSTRUKCYJNA
- ELEMENT ŻELBETOWY KONSTRUKCYJNY
- ŚCIANA MUROWANA NIEKONSTRUKCYJNA
- ISTNIEJĄCE ELEMENTY KONSTRUKCYJNE
- WYBURZENIA ISTNIEJĄCYCH ELEMENTÓW
- PD - POZIOM DOKU ELEMENTU, STAN SUROWY
- PG - POZIOM GÓRY ELEMENTU, LUB POZIOM GÓRY OTWORU STAN SUROWY

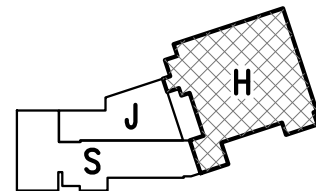


TABELA MATERIAŁOWA  
WG RYS. KA.S-01

UWAGI:

1. OBOWIĄZUJĄ UWAGI ZAWARTE NA RYS. KA.S-01		
PROJEKTANT BRANŻOWY:	<b>KOMARS</b> Pracownia Konstrukcji Budowlanych i Inżynierskich	KoMARS Pracownia Konstrukcji Budowlanych Marcin Stówik 39-312 Janowiec 42
INWESTOR:	Miasto Żywiec, 34-300 Żywiec, ul. Rynek 2	
INWESTYCJA:	PRZEBUDOWA I NADBUDOWA I ADAPTACJA ZESPOŁU SZKOLNO PRZEDSZKOLNEGO	
ADRES:	Żywiec Moszczanica, ul. Moszczanicka, działki nr 1446/1, 1445, 1444/2	
NAZWA RYSUNKU:	RZUT PŁYTY NAD PARTEREM – SEGMENT HALA ELEMENTY PIONOWE I PIĘTRA	
PROJEKTANT:	mgr inż. Marcin Stówik nr upr. MAP/0533/PBKb/15	NR RYSUNKU : SKALA : wg rys.
SPRAWDZAJĄCY:	mgr inż. Waldemar Owczarek nr upr. PDK/0045/PWOK/15	BRANŻA : konstrukcja
DATA:	listopad 2018	FAZA: PBW