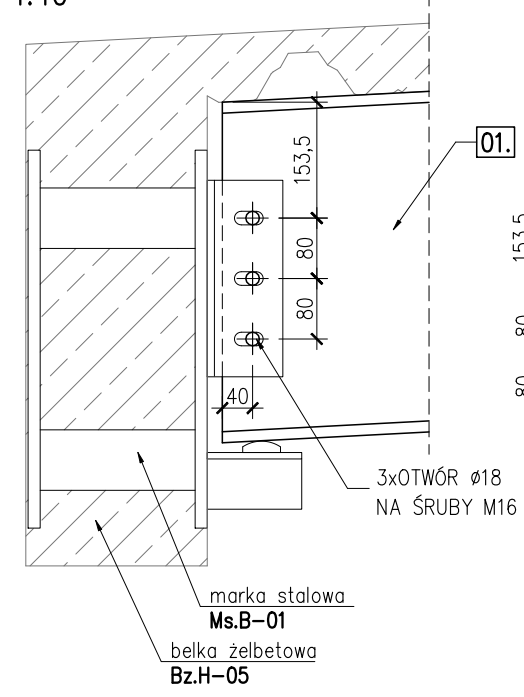


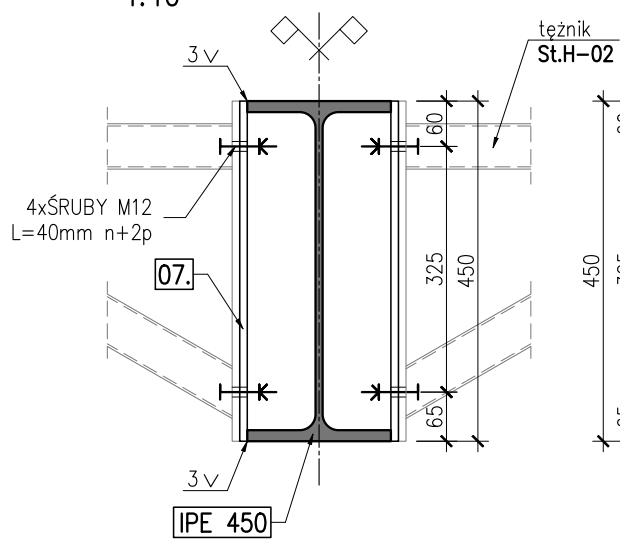
WĘZEŁ-A

1:10



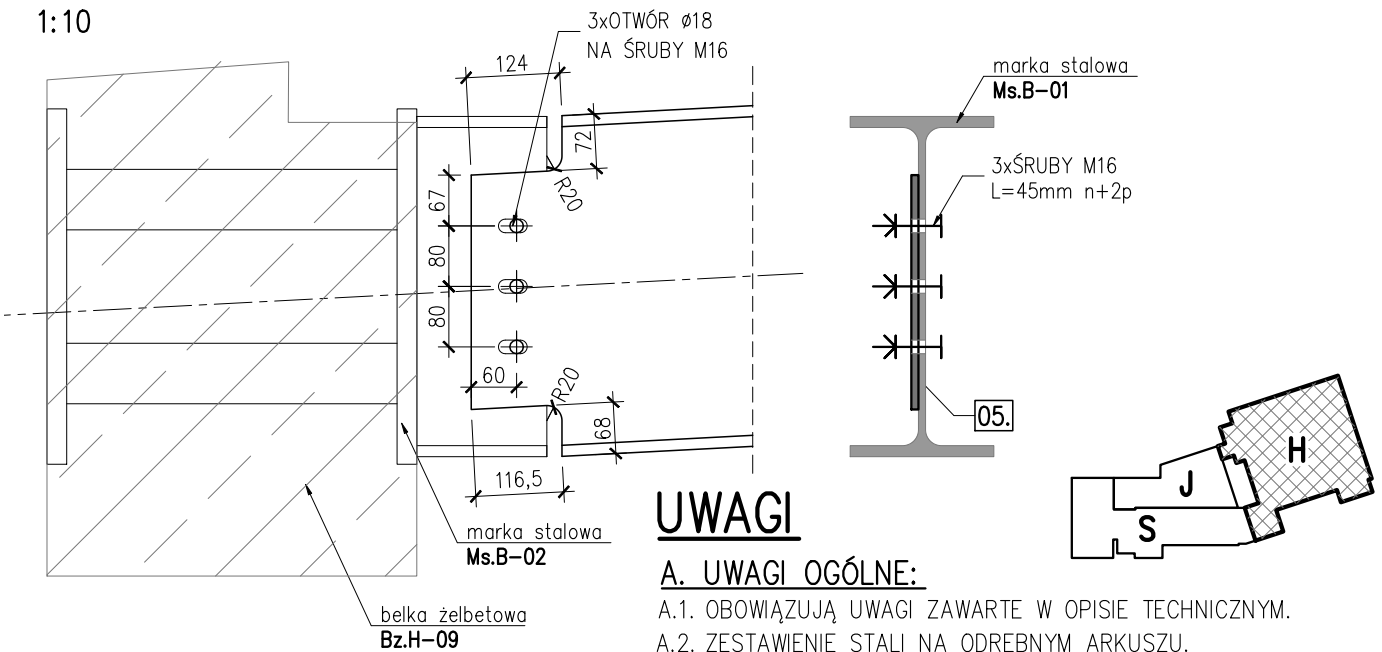
WĘZEŁ-C

1:10



WĘZEŁ-E

1:10



UWAGI

- A. UWAGI OGÓLNE:**
- A.1. OBOWIĄZUJĄ UWAGI ZAWARTE W OPISIE TECHNICZNYM.
 - A.2. ZESTAWIENIE STALI NA ODRĘBNYM ARKUSZU.
 - A.3. RYSUNEK ROZPATRYWAĆ ŁĄCZNIE Z PROJEKTEM ARCHITEKTONICZNYM. PRZED PRZYSTĄPIENIEM DO REALIZACJI SPRAWDZIĆ ZASADNICZE WYMIARY I POZIOMY.
 - A.4. WSZYSTKIE WYMIARY PODANO W MILIMETRACH.

B. KONSTRUKCJA STALOWA

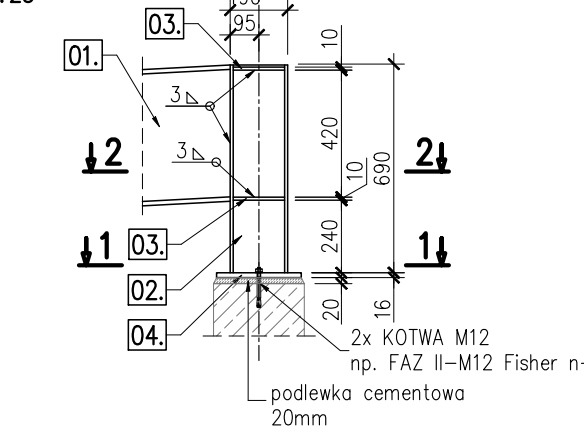
- B.1. Konstrukcję należy zaprojektować dla klasy konsekwencji CC2
- B.2. Konstrukcja stalowa klasy EXC2 wg PN-EN-1090-2
- B.3. Tolerancje wymiarowe wg PN-EN-1090-2 i PN-EN-1090-3
- B.4. Konstrukcję stalową należy odfłuszczyć i oczyścić metodą strumieniową ścierną do stopnia czystości 2½ (ISO-Sa2-2½).
- B.5. Dla elementów spawanych na budowie, wykonać badania NDT.
- B.6. Wszystkie wymiary na rysunkach dla temp. +10°C.
- B.7. Śruby wg ISO898.1 lub normy równoważnej.
- B.8. Podkładki wg ISO898.2 lub normy równoważnej
- B.9. Podkładki należy zastosować dla śruby i nakrętki.
- B.10. Przed wykonaniem konstrukcji stalowej, wykonać inwentaryzację konstrukcji, zweryfikować długości elementów
- B.11. Zaleca się wykonać projekt montażowy i warsztatowy konstrukcji stalowej.

C. WYTYCZNE SPAWANIA

- C1. SPOINY NIEOZNACZONE WYKONAĆ NA CAŁEJ DŁUGOŚCI PRZYLEGANIA. GRUBOŚĆ SPOIN "a" DOBIERAĆ W SPOSÓB NASTĘPUJĄCY: 0,2 t2 (GRUBOŚĆ ELEMENTU GRUBSZEGO) (NIE MNIEJ NIŻ 3mm) < a < 0,7 t1 (GRUBOŚĆ CIEŃSZEGO ELEMENTU)

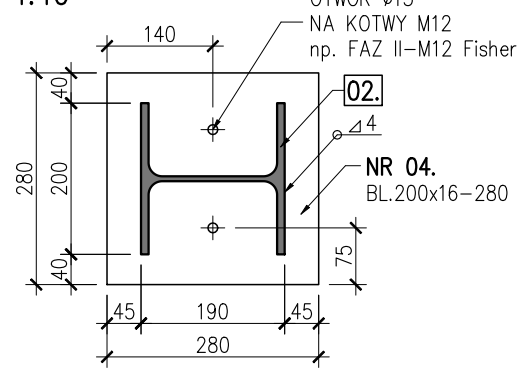
WĘZEŁ-B

1:25



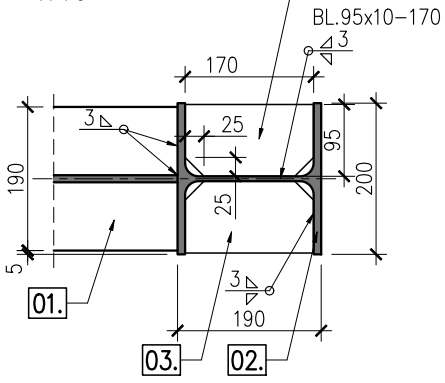
1-1

MOCOWANIE DO BELKI 1:10

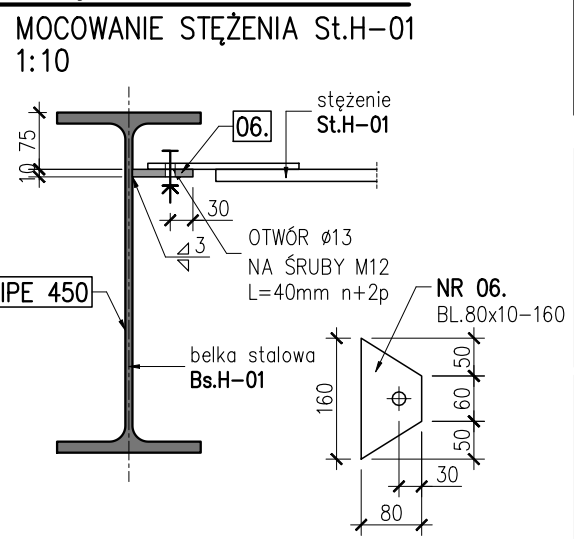


2-2


WIDOK ŻEBERKA 1:10



WĘZEŁ-D



STAL PROFILOWA S355 ER1.46

PROJEKTANT BRANŻOWY:	 KoMARS Pracownia Konstrukcji Budowlanych Marcin Słowik 39-312 Janowiec 42	
INWESTOR:	Miasto Żywiec, 34-300 Żywiec, ul. Rynek 2	
INWESTYCJA:	PRZEBUDOWA I NADBUDOWA I ADAPTACJA ZESPOŁU SZKOLNO PRZEDSZKOLNEGO	
ADRES:	Żywiec Moszczanica, ul. Moszczanicka, działki nr 1446/1, 1445, 1444/2	
NAZWA RYSUNKU:	STALOWA KONSTRUKCJA DACHU BELKA Bs.H-01 i Bs.H-02	
PROJEKTANT:	mgr inż. Marcin Słowik nr upr. MAP/0533/PBKb/15	NR RYSUNKU : KS.H-01
SPRAWDZAJĄCY:	mgr inż. Waldemar Gwóźdź nr upr. PDK/0045/PWOK/15	SKALA : wg rys.
DATA:	listopad 2018	BRANŻA : konstrukcja
		FAZA: PBW