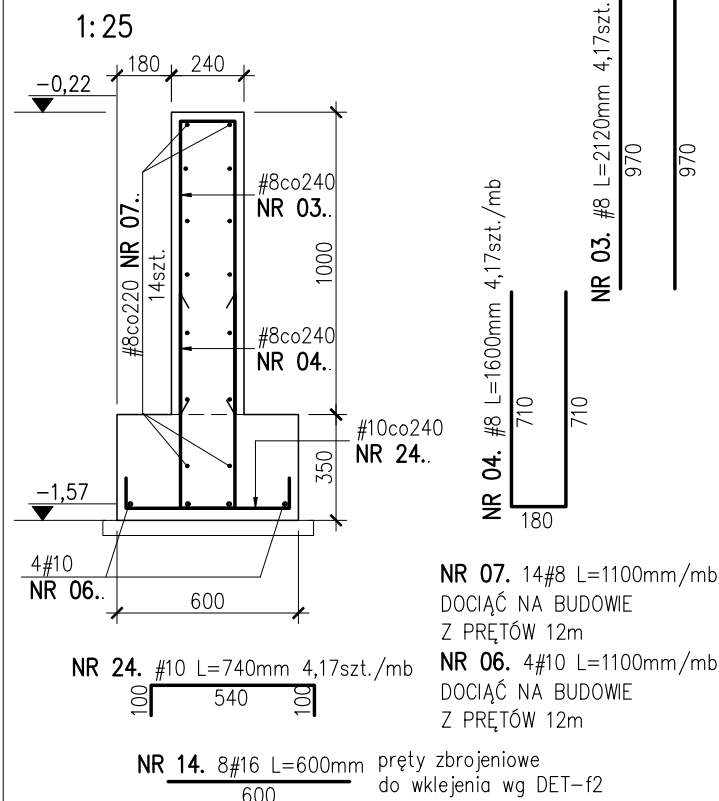
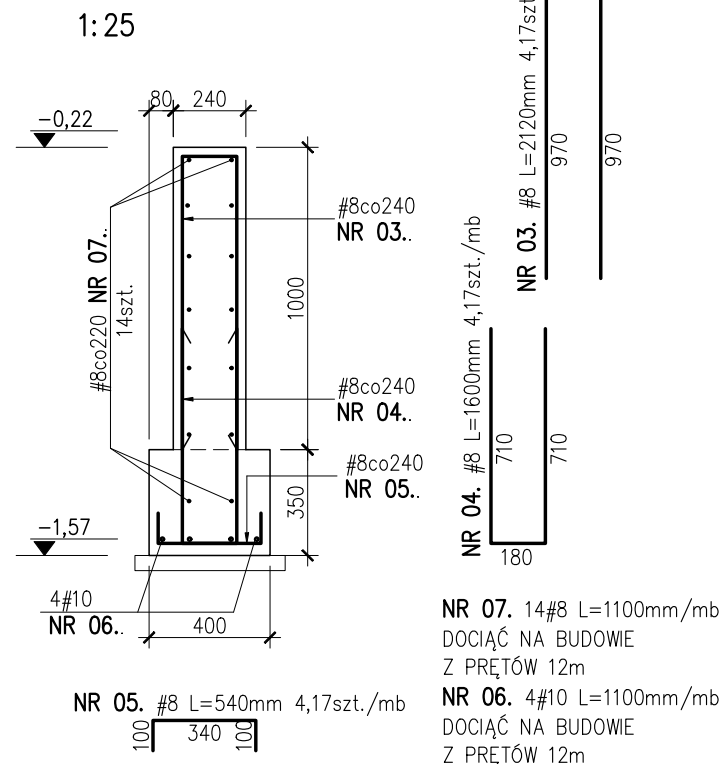


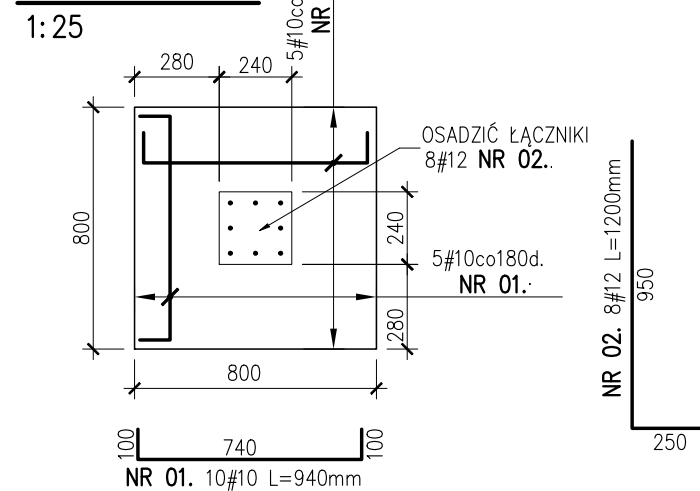
LF.H-01



LF.H-02



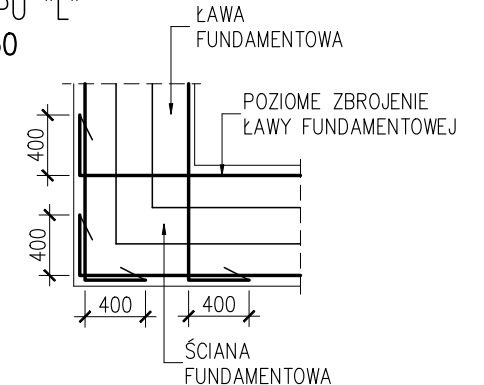
SF.H-01



DETAL "LF-L"

SPOSÓB KSZTAŁTOWANIA ZBROJENIA
PODŁUŻNEGO ŁAW W POŁĄCZENIU
TYPU "L"

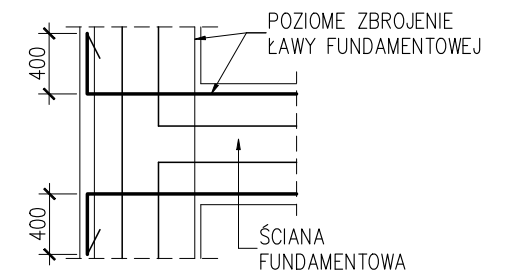
1: 50



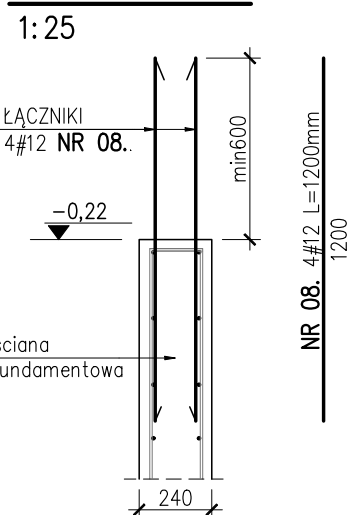
DETAL "LF-T"

SPOSÓB KSZTAŁTOWANIA ZBROJENIA
PODŁUŻNEGO ŁAW W POŁĄCZENIU
TYPU "T"

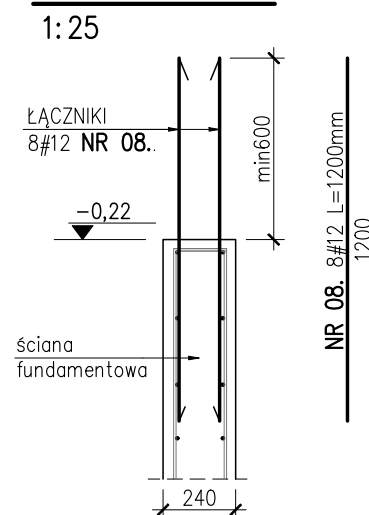
1: 50



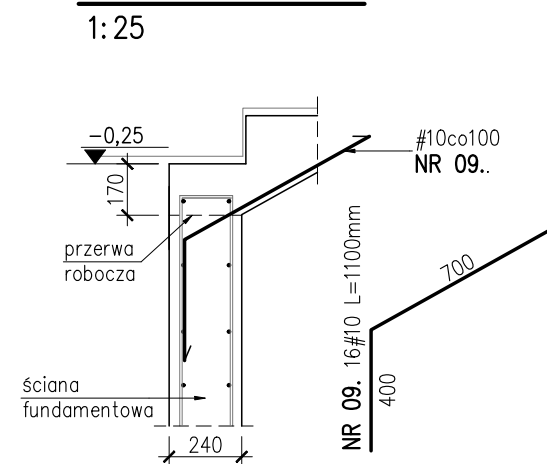
Ji.Cz-01



Ji.Cz-02



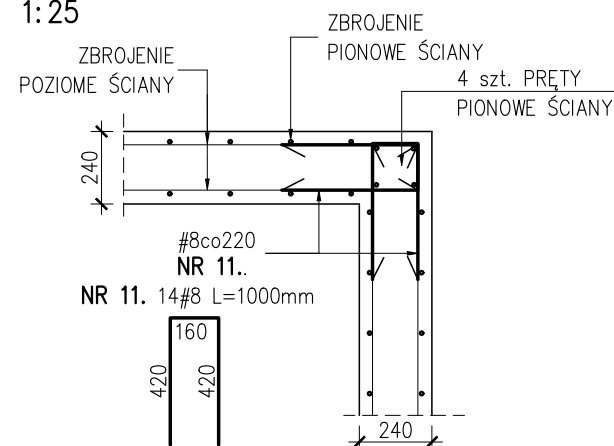
Ji.Sch-01



ZBR.S-L

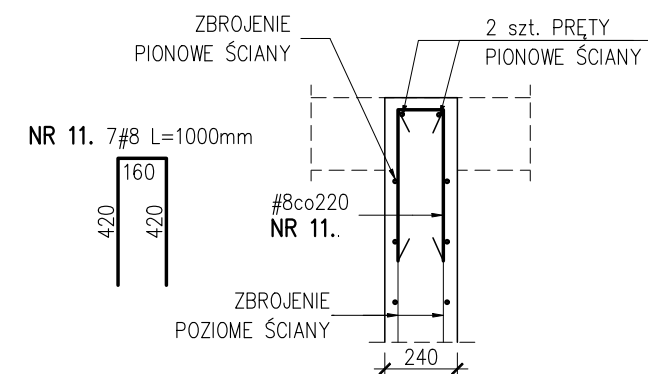
POZIOME ZBROJENIE ŚCIAN W NAROŻU TYP-L

1: 25



ZBR.S-K

POZIOME ZBROJENIE WOLNEGO KOŃCA ŚCIANY
POZIOME ZBROJENIE ŚCIANY W POŁĄCZENIU "T"



UWAGI


- ZESTAWIENIE STALI NA ODRĘBNYM ARKUSZU.
- ZBROJENIE POŁĄCZEŃ ŚCIAN I ŁAW FUNDAMENTOWYCH Kształtować wg DETALU LF-L i LF-T

BETON KONSTR.
PODBETON
STAŁ ZBROJENIOWA

C25/30
MIN C8/10
A-IIIN (RB500W)

OTULINA ZBROJENIA:
powierzchnie dolne:
pozostałe:

40mm
30mm

PROJEKTANT BRANŻOWY:		KoMARS Pracownia Konstrukcji Budowlanych Marcin Słowik 39-312 Janowiec 42
INWESTOR:	Miasto Żywiec, 34-300 Żywiec, ul. Rynek 2	
INWESTYCJA:	PRZEBUDOWA I NADBUDOWA I ADAPTACJA ZESPOŁU SZKOLNO PRZEDSZKOLNEGO	
ADRES:	Żywiec Moszczanica, ul. Moszczanicka, działki nr 1446/1, 1445, 1444/2	
NAZWA RYSUNKU:	ZBROJONE FUNDAMENTÓW LF.H-01;-02; SF.H-01; ZBR.S-L;-K; Ji.Cz-01;-02; Ji.Sch-01;	
PROJEKTANT:	mgr inż. Marcin Słowik nr upr. MAP/0533/PBKb/15	NR RYSUNKU : KZ.H-01
SPRAWDZAJĄCY:	mgr inż. Waldemar Gwóźdź nr upr. PDK/0045/PWOK/15	SKALA : wg rys.
DATA:	listopad 2018	BRANŻA : konstrukcja
		FAZA: PBW