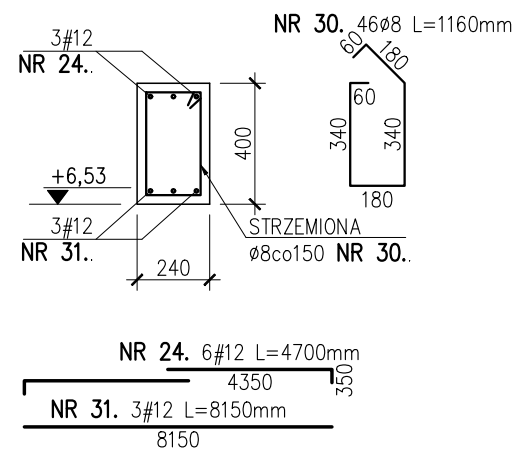


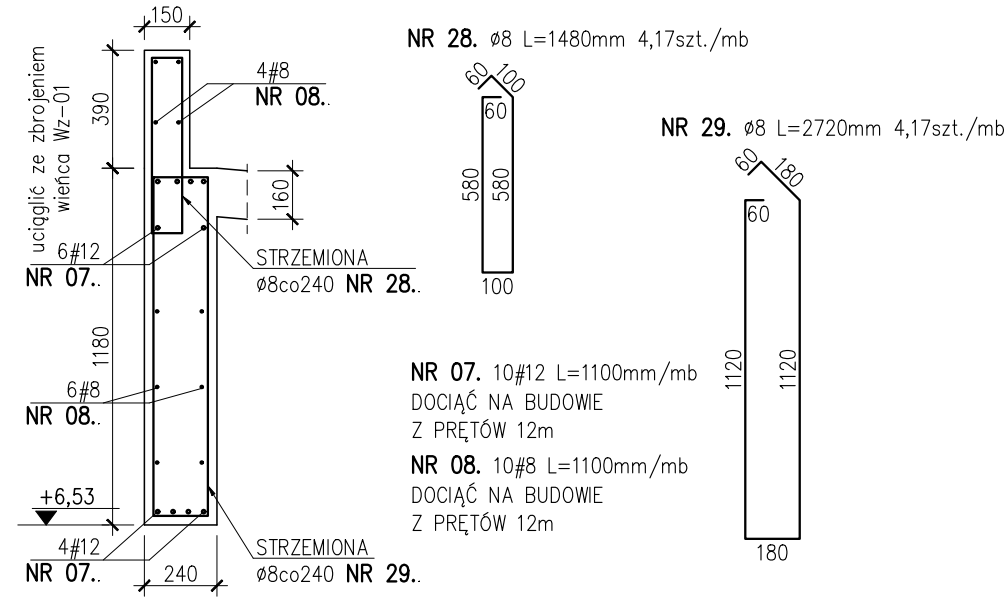
Bz.H-06

PRZEKRÓJ: b x h = 240x400  
1:25



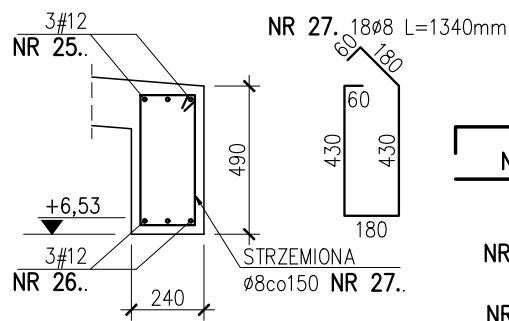
Bz.H-07

PRZEKRÓJ: b x h = 240x1180  
1:25



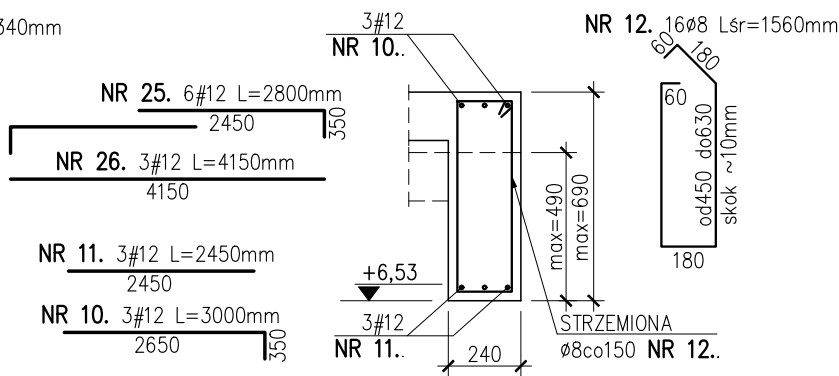
Bz.H-08

PRZEKRÓJ: b x h = 240x490  
1:25



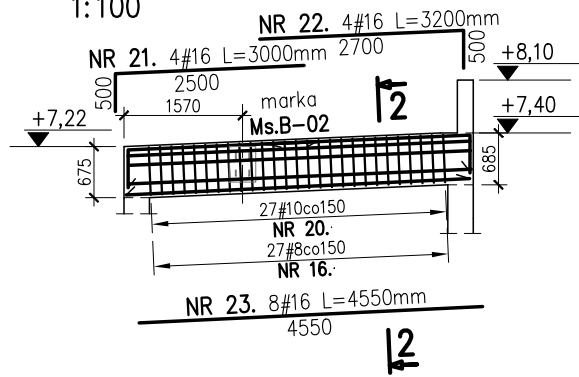
Bz.H-10

PRZEKRÓJ: b x h = 240x490/690  
1:25



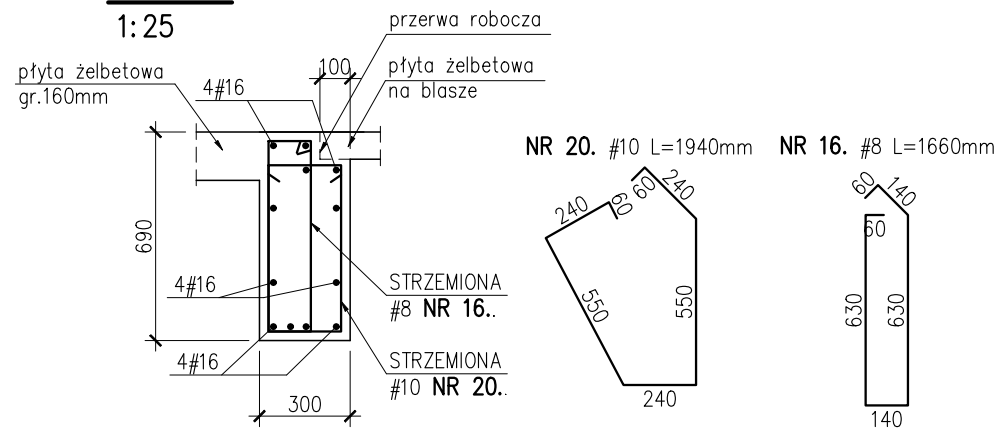
Bz.H-09

PRZEKRÓJ: b x h = 240x690  
1:100



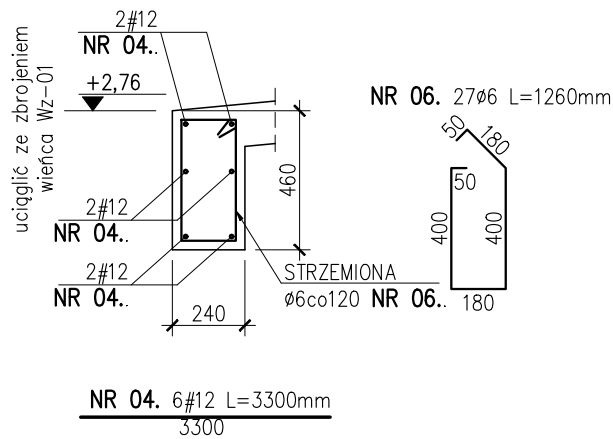
2-2

1:25



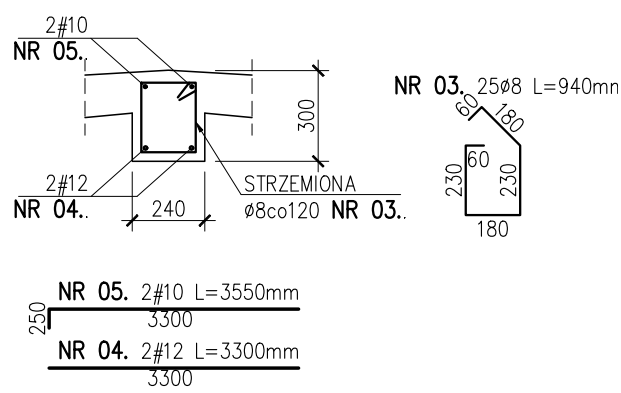
Bz.H-11

PRZEKRÓJ: b x h = 240x460  
1:25



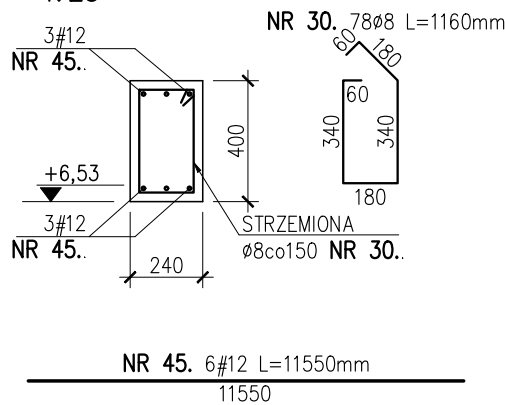
Bz.H-12

PRZEKRÓJ: b x h = 240x300  
1:25



Bz.H-13

PRZEKRÓJ: b x h = 240x400  
1:25



UWAGI:

1. ZESTAWIENIE STALI NA ODRĘBNYM ARKUSZU.
2. PRĘTY ZBROJENIA GÓRNEGO/DOLNEGO JEŻELI NIE ZWYMIAROWANO ICH POŁOŻENIA UKŁADAĆ SYMETRYCZNIE NAD PODPORĄ/MIĘDZY PODPORAMI
3. PRĘTY ZBROJENIA DOLNEGO ŁĄCZYĆ NA ZAKŁAD NAD PODPORĄ NATOMIAST ZBROJENIA GÓRNEGO W PRZĘŚLE

BETON KONSTR. STAL ZBROJENIOWA		C25/30 A-IIIN(RB500W) A-II(18G2-b)
OTULINA ZBROJENIA (strzemiona):		30mm

PROJEKTANT BRANŻOWY:	 [PRACOWNIA KONSTRUKCJI BUDOWLANYCH   MARCIN SŁOWIK]		KoMARS Pracownia Konstrukcji Budowlanych Marcin Słowik 39-312 Janowiec 42
INWESTOR:	Miasto Żywiec, 34-300 Żywiec, ul. Rynek 2		
INWESTYCJA:	PRZEBUDOWA I NADBUDOWA I ADAPTACJA ZESPOŁU SZKOLNO PRZEDSZKOLNEGO		
ADRES:	Żywiec Moszczanica, ul. Moszczanicka, działki nr 1446/1, 1445, 1444/2		
NAZWA RYSUNKU:	ZBROJONE BELEK Bz.H-06;-07;-08;-09;-10;-11;-12;-13;		
PROJEKTANT:	mgr inż. Marcin Słowik nr upr. MAP/0533/PBKb/15	NR RYSUNKU :	KZ.H-08
SPRAWDZAJĄCY:	mgr inż. Waldemar Gwóźdź nr upr. PDK/0045/PWOK/15	SKALA :	
		BRANŻA :	konstrukcja
DATA:	listopad 2018	FAZA:	PBW