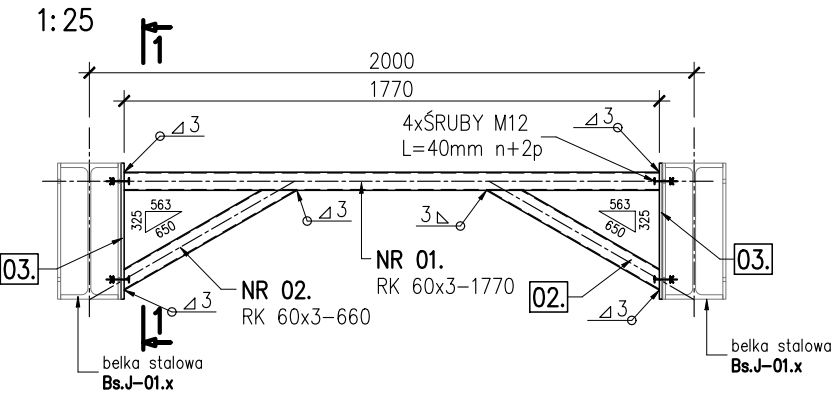


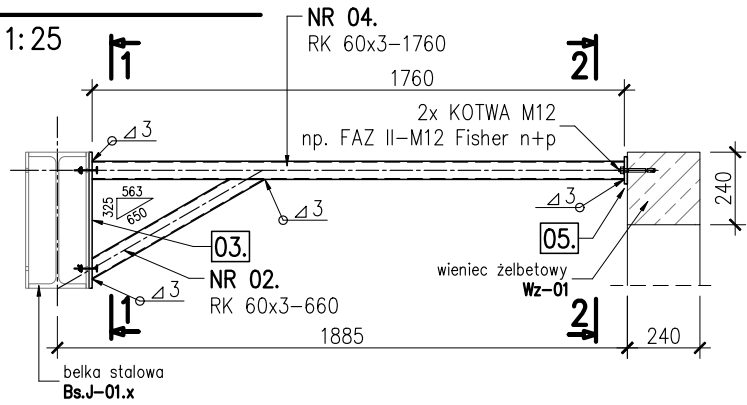
St.J-02

1:25



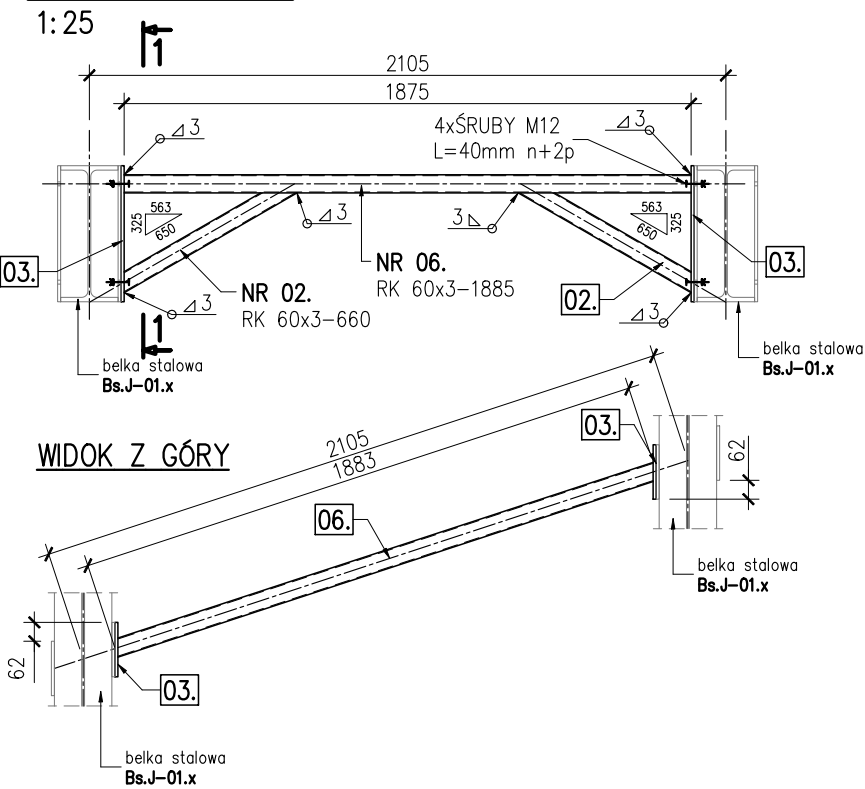
St.J-03

1:25



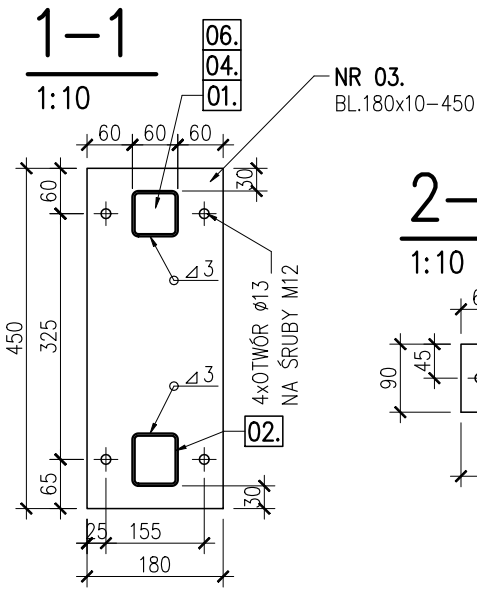
St.J-04

1:25



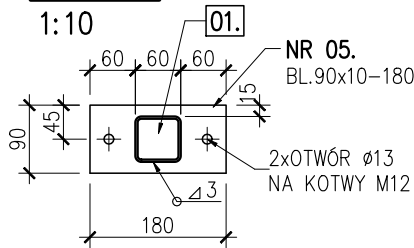
1-1

1:10



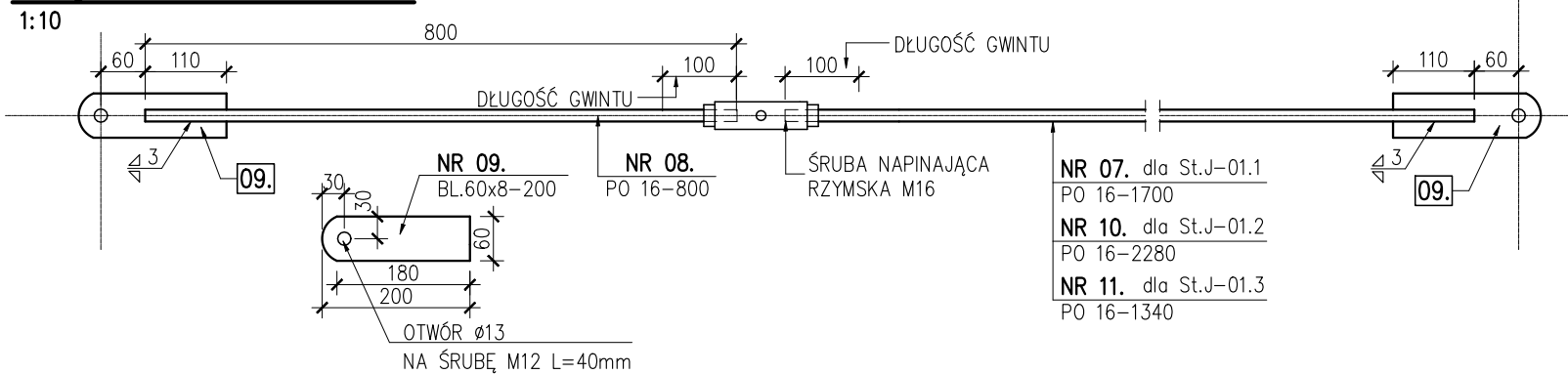
2-2

1:10



STĘŻENIA St.J-01.1  
STĘŻENIA St.J-01.2  
STĘŻENIA St.J-01.3

1:10



UWAGI

- OBOWIAZUJĄ UWAGI ZAWARTE NA RYSUNKU KS.J-01
- ZESTAWIENIE STALI NA ODREBNYM ARKUSZU.

STAL PROFILOWA  
ELEKTRODY

S355  
ER1.46

PROJEKTANT BRANŻOWY:	 KoMARS Pracownia Konstrukcji Budowlanych Marcin Słowik 39-312 Janowiec 42	
INWESTOR:	Miasto Żywiec, 34-300 Żywiec, ul. Rynek 2	
INWESTYCJA:	PRZEBUDOWA I NADBUDOWA I ADAPTACJA ZESPOŁU SZKOLNO PRZEDSZKOLNEGO	
ADRES:	Żywiec Moszczanica, ul. Moszczanicka, działki nr 1446/1, 1445, 1444/2	
NAZWA RYSUNKU:	STAŁOWA KONSTRUKCJA DACHU TĘŻNIKI DACHU St.J-01.1;-01.2;-01.3;-02;-03;-04;	
PROJEKTANT:	mgr inż. Marcin Słowik nr upr. MAP/0533/PBKb/15	NR RYSUNKU : KS.J-02
SPRAWDZAJĄCY:	mgr inż. Waldemar Gwóźdź nr upr. PDK/0045/PWOK/15	SKALA : wg rys.
DATA:	listopad 2018	BRANŻA : konstrukcja
		FAZA: PBW