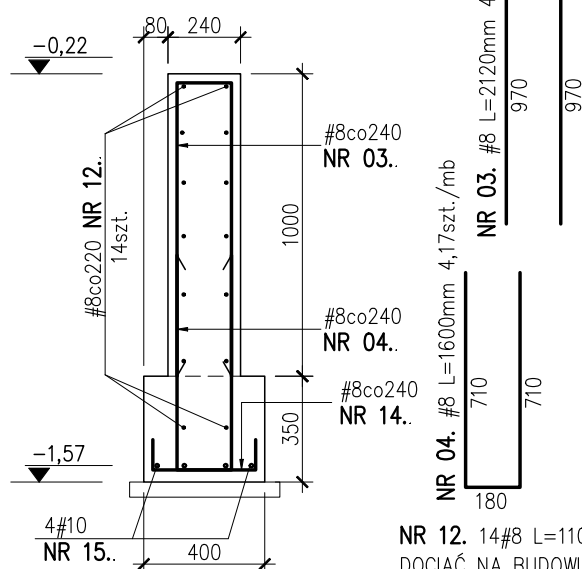


## LF.J-01

1:25

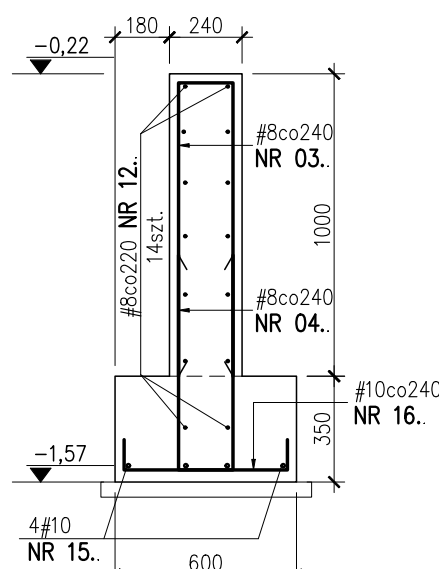


NR 12. 14#8 L=1100mm/mb  
DOCIAĆ NA BUDOWIE  
Z PRĘTÓW 12m

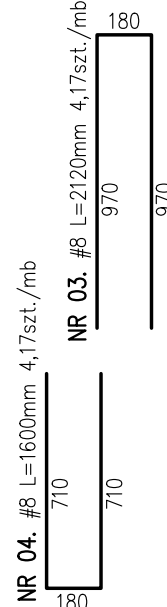
NR 15. 4#10 L=1100mm/mb  
DOCIAĆ NA BUDOWIE  
Z PRĘTÓW 12m

## LF.J-02

1:25



NR 16. #10 L=740mm 4,17szt./mb

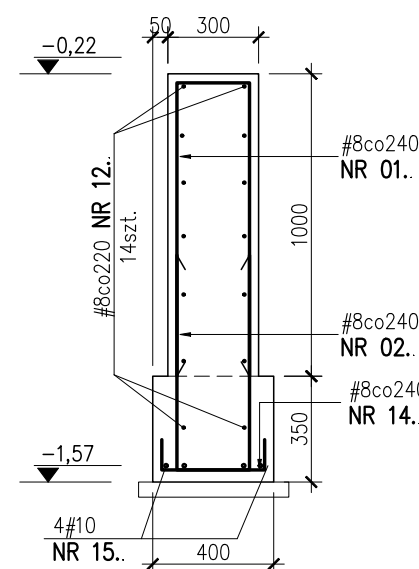


NR 12. 14#8 L=1100mm/mb  
DOCIAĆ NA BUDOWIE  
Z PRĘTÓW 12m

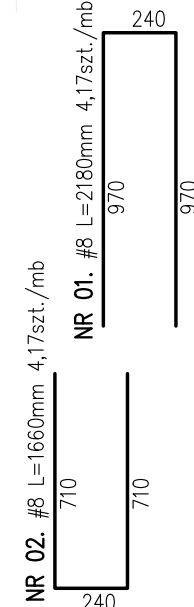
NR 15. 4#10 L=1100mm/mb  
DOCIAĆ NA BUDOWIE  
Z PRĘTÓW 12m

## LF.J-03

1:25



NR 14. #8 L=540mm 4,17szt./mb

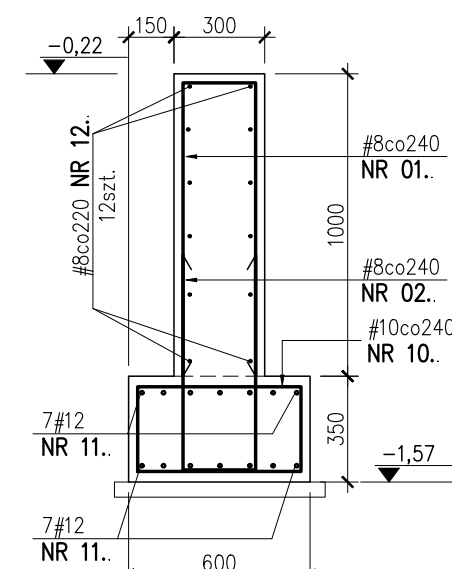


NR 12. 14#8 L=1100mm/mb  
DOCIAĆ NA BUDOWIE  
Z PRĘTÓW 12m

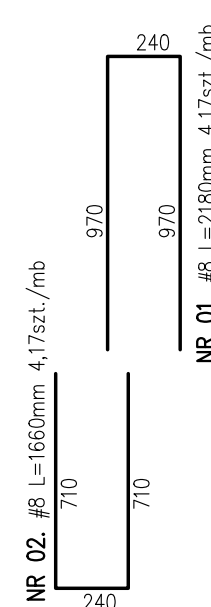
NR 15. 4#10 L=1100mm/mb  
DOCIAĆ NA BUDOWIE  
Z PRĘTÓW 12m

## LF.J-04

1:25



NR 10. #10 L=1780mm 4,17szt./mb



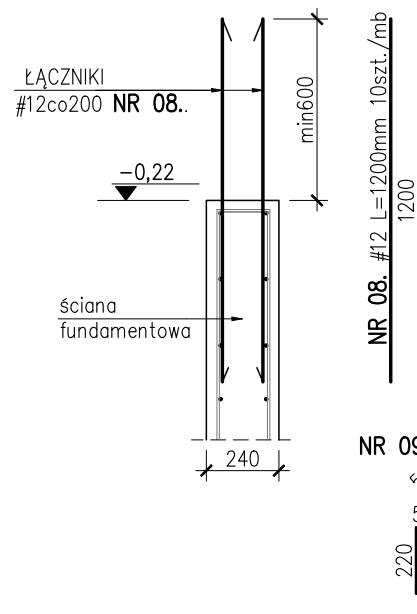
NR 12. 12#8 L=1100mm/mb  
DOCIAĆ NA BUDOWIE  
Z PRĘTÓW 12m

NR 11. 14#12 L=1100mm/mb  
DOCIAĆ NA BUDOWIE  
Z PRĘTÓW 12m

NR 16. 12#8 L=1060mm  
zakończenie prętów  
poziomych na  
końcach ławy

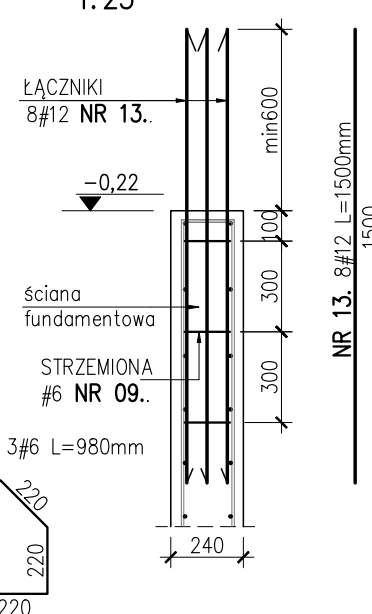
## Ji.Sc-01

1:25



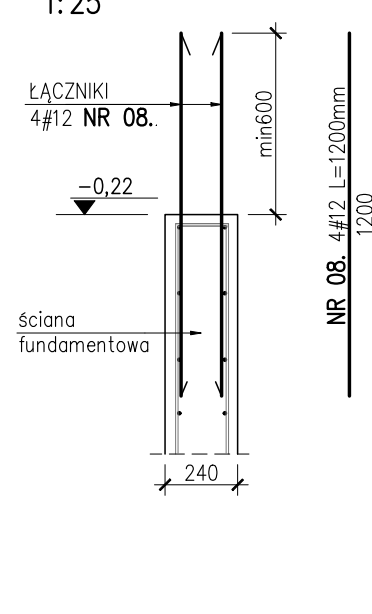
## Ji.Cz-01

1:25



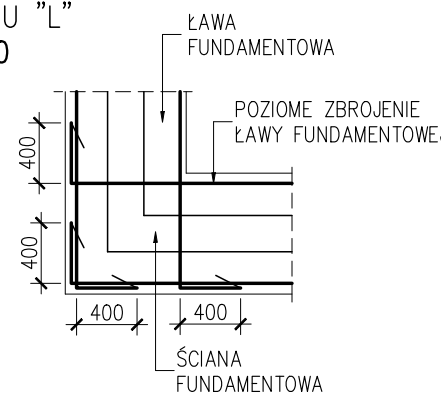
## Ji.Cz-02

1:25



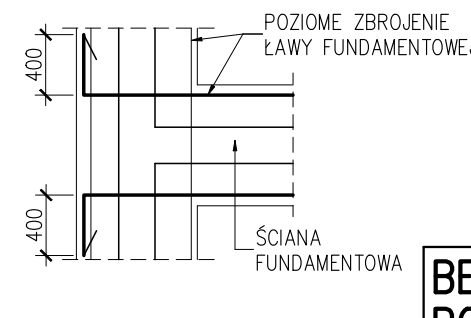
## DETAL "LF-L"

SPOSÓB KSZTAŁTOWANIA ZBROJENIA  
PODŁUŻNEGO ŁAW W POŁĄCZENIU  
TYPU "L"  
1:50



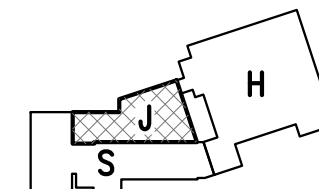
## DETAL "LF-T"

SPOSÓB KSZTAŁTOWANIA ZBROJENIA  
PODŁUŻNEGO ŁAW W POŁĄCZENIU  
TYPU "T"  
1:50



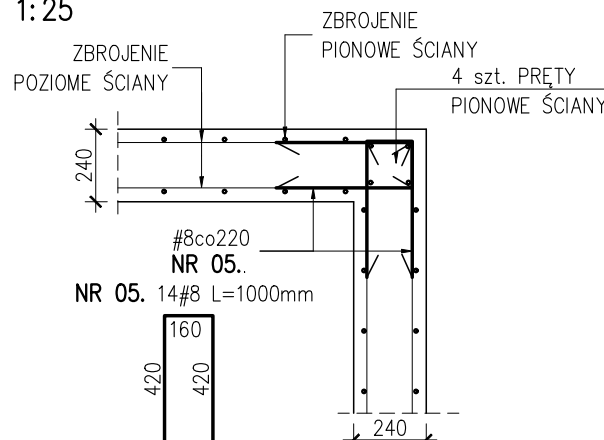
## UWAGI

1. ZESTAWIENIE STALI NA ODREBNYM ARKUSZU.
2. ZBROJENIE POŁĄCZEŃ ŚCIAN I ŁAW FUNDAMENTOWYCH Kształtować wg DETALU LF-L i LF-T



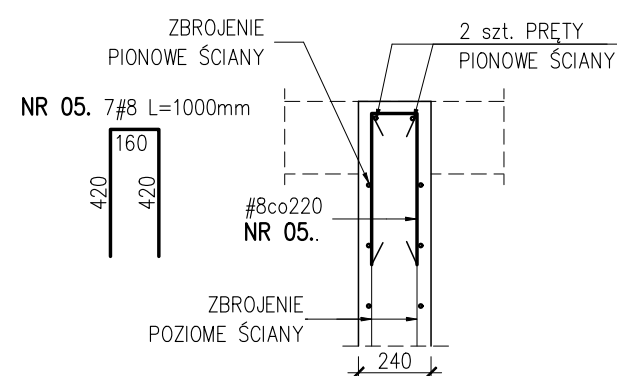
## ZBR.S-L

POZIOME ZBROJENIE ŚCIAN W NAROŻU TYP-L  
1:25



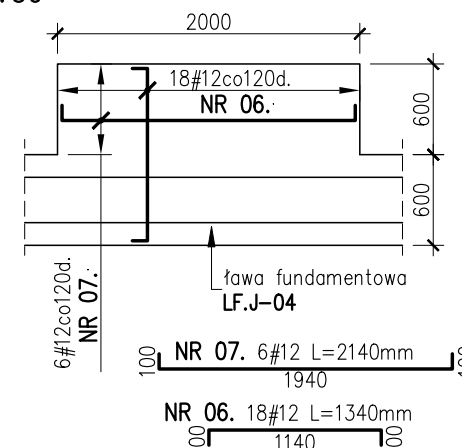
## ZBR.S-K

POZIOME ZBROJENIE WOLNEGO KOŃCA ŚCIANY  
POZIOME ZBROJENIE ŚCIANY W POŁĄCZENIU "T"



## SF.J-01

1:50



BETON KONSTR.  
PODBETON  
STAL ZBROJENIOWA

C25/30  
MIN C8/10  
A-IIIN (RB500W)

OTULINA ZBROJENIA:  
powierzchnie dolne:  
pozostałe:

40mm  
30mm

PROJEKTANT BRANŻOWY:	<b>KOMARS</b> PRACOWNIA KONSTRUKCJI BUDOWLANYCH I MARCIN SŁOWIK	KoMARS Pracownia Konstrukcji Budowlanych Marcin Słowik 39-312 Janowiec 42
INWESTOR:	Miasto Żywiec, 34-300 Żywiec, ul. Rynek 2	
INWESTYCJA:	PRZEBUDOWA I NADBUDOWA I ADAPTACJA ZESPOŁU SZKOLNO PRZEDSZKOLNEGO	
ADRES:	Żywiec Moszczanica, ul. Moszczanicka, działki nr 1446/1, 1445, 1444/2	
NAZWA RYSUNKU:	ZBROJONE FUNDAMENTÓW LF.J-01;-02;-03;-04; SF.J-01; ZBR.S-L;-K; Ji.Cz-01;-02; Ji.Sc-01;	
PROJEKTANT:	mgr inż. Marcin Słowik nr upr. MAP/0533/PBKb/15	NR RYSUNKU : KZ.J-01
SPRAWDZAJĄCY:	mgr inż. Waldemar Gwóźdź nr upr. PDK/0045/PWOK/15	SKALA : wg rys.
DATA:	listopad 2018	BRANŻA : konstrukcja
		FAZA: PBW