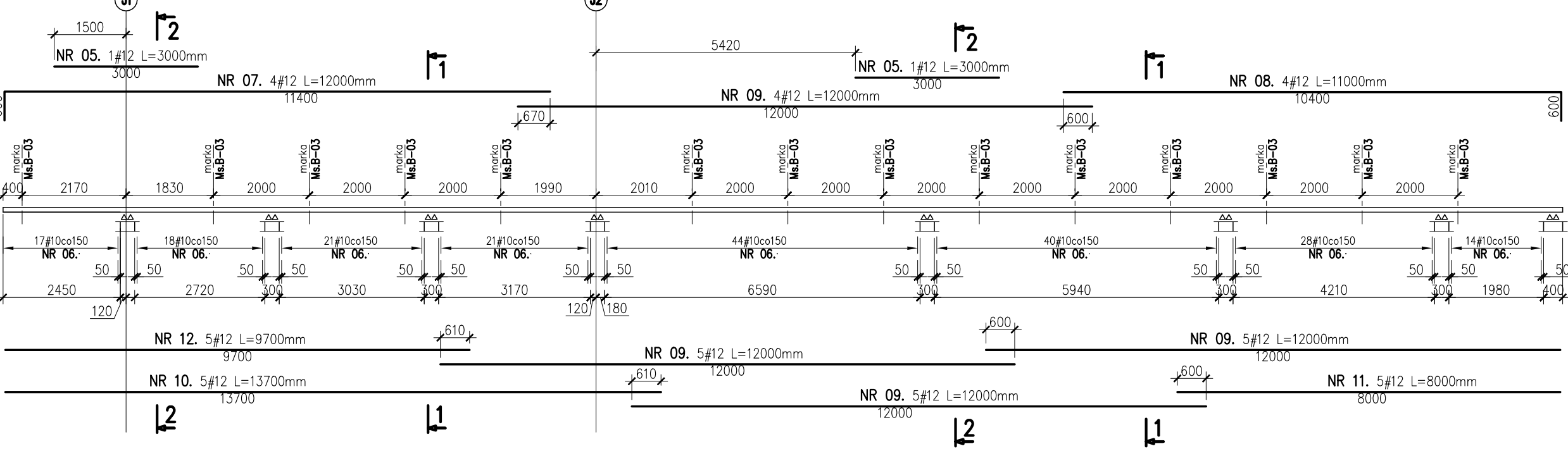


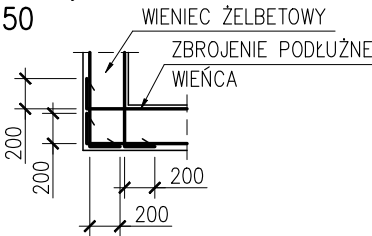
Bz.J-01

PRZEKRÓJ: b x h = 300x1100
1:100



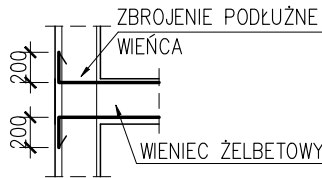
DETAL "Wz-L"

SPOSÓB KSZTAŁTOWANIA
ZBROJENIA PODŁUŻNEGO WIEŃCÓW
W POŁĄCZENIU TYPU "L"
1:50



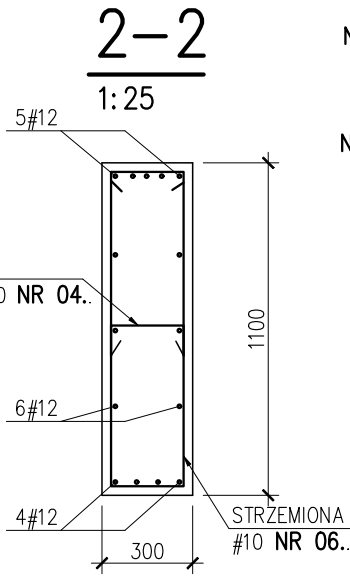
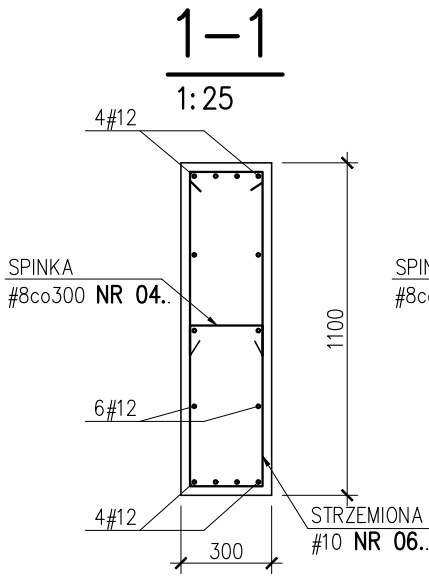
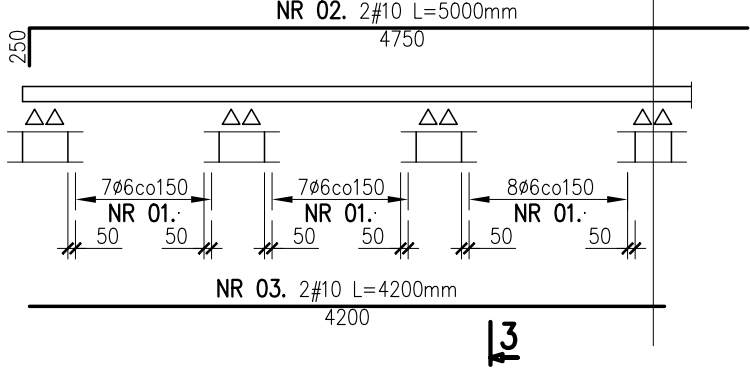
DETAL "Wz-T"

SPOSÓB KSZTAŁTOWANIA
ZBROJENIA PODŁUŻNEGO WIEŃCÓW
W POŁĄCZENIU TYPU "T"
1:50



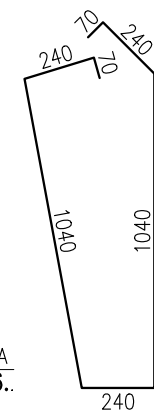
Bz.J-02

PRZEKRÓJ: b x h = 300x300
1:50



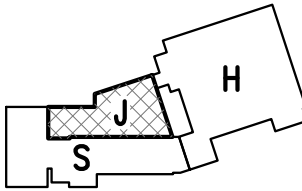
NR 04. 102#8 L=440mm
100 240 100

NR 06. #10 L=2940mm



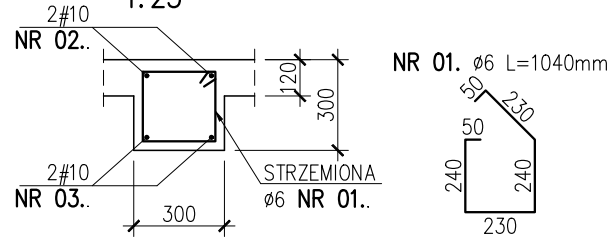
UWAGI:

- ZESTAWIENIE STALI NA ODRĘBNYM ARKUSZU.
- PRĘTY ZBROJENIA GÓRNEGO/DOLNEGO JEŻELI NIE ZWYMIAROWANO ICH POŁOŻENIA UKŁADAĆ SYMETRYCZNIE NAD PODPORĄ/MIĘDZY PODPORAMI
- PRĘTY ZBROJENIA DOLNEGO ŁĄCZYĆ NA ZAKŁAD NAD PODPORĄ NATOMIAST ZBROJENIA GÓRNEGO W PRZĘŚLE
- ZBROJENIE POŁĄCZEŃ WIEŃCÓW/NADPROŻY Kształtować wg DETALU Wz-L i Wz-T



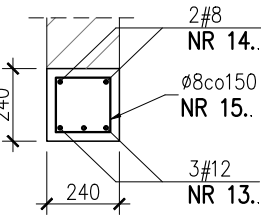
3-3

1:25

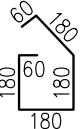


Nz-01

1:25



NR 15. ø8 L=840mm 6,67szt./mb

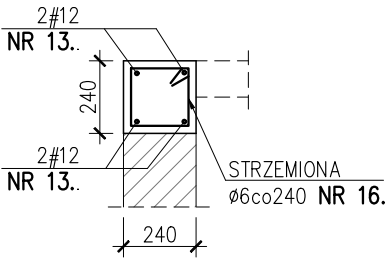


NR 14. 2#8 L=1100mm/mb
DOCIĄĆ NA BUDOWIE
Z PRĘTÓW 12m

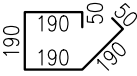
NR 13. 3#12 L=1100mm/mb
DOCIĄĆ NA BUDOWIE
Z PRĘTÓW 12m

Wz-01

PRZEKRÓJ: b x h = 240x240
1:25



NR 16. ø6 L=860mm 4,17szt./mb



NR 13. 4#12 L=1100mm/mb
DOCIĄĆ NA BUDOWIE
Z PRĘTÓW 12m

BETON KONSTR.
STAL ZBROJENIOWA

C25/30
A-IIIN(RB500W)
A-II(18G2-b)

OTULINA ZBROJENIA (strzemiona): 30mm

PROJEKTANT BRANŻOWY:	 KoMARS Pracownia Konstrukcji Budowlanych Marcin Słowik 39-312 Janowiec 42		
INWESTOR:	Miasto Żywiec, 34-300 Żywiec, ul. Rynek 2		
INWESTYCJA:	PRZEBUDOWA I NADBUDOWA I ADAPTACJA ZESPOŁU SZKOLNO PRZEDSZKOLNEGO		
ADRES:	Żywiec Moszczanica, ul. Moszczanicka, działki nr 1446/1, 1445, 1444/2		
NAZWA RYSUNKU:	ZBROJONE NADPROŻY, WIEŃCÓW I BELEK Wz-01; Nz-01; Bz.J-01;-02;		
PROJEKTANT:	mgr inż. Marcin Słowik nr upr. MAP/0533/PBKb/15	NR RYSUNKU :	KZ.J-06
		SKALA :	wg rys.
SPRAWDZAJĄCY:	mgr inż. Waldemar Gwóźdź nr upr. PDK/0045/PWOK/15	BRANŻA :	konstrukcja
		FAZA:	PBW