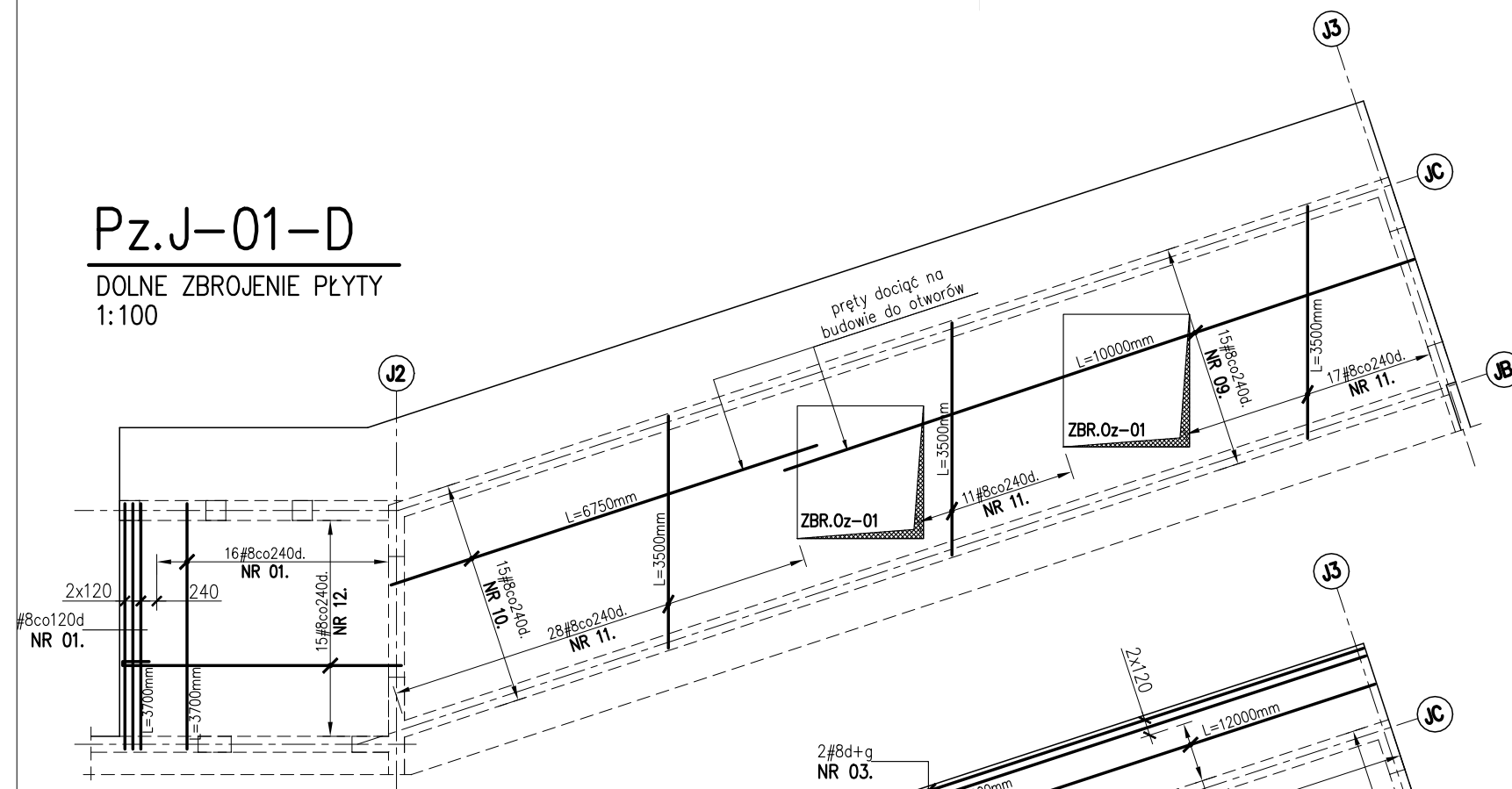
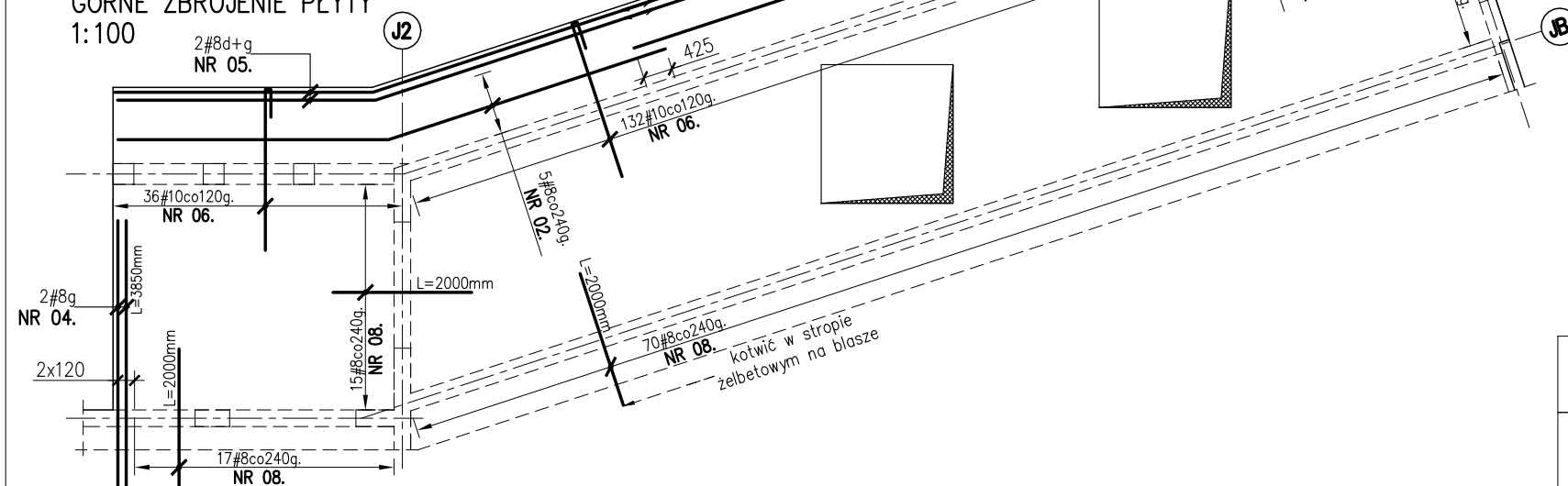


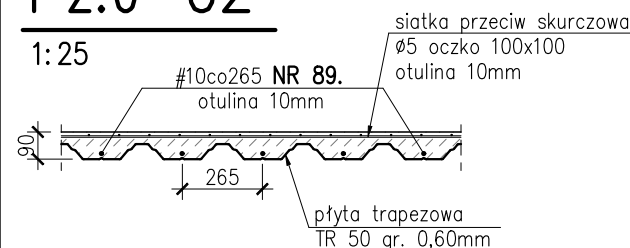
DOLNE ZBROJENIE PŁYTY
1:100



GÓRNE ZBROJENIE PŁYTY
1:100



1:25

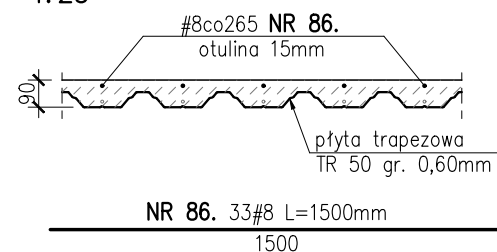


NR 89. 4#10 L=1050mm/mb
DOCIĄĆ NA BUDOWIE Z PRĘTÓW 12m

NR 88. 20ø5 L=1000mm/mb
DOCIAĆ NA BUDOWIE Z PRĘTÓW 12m

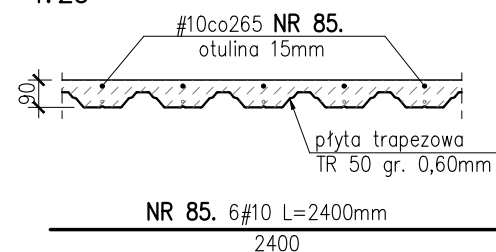
zbr.Pz-1

dozbrojenie górą przewieszenia płyty
1:25



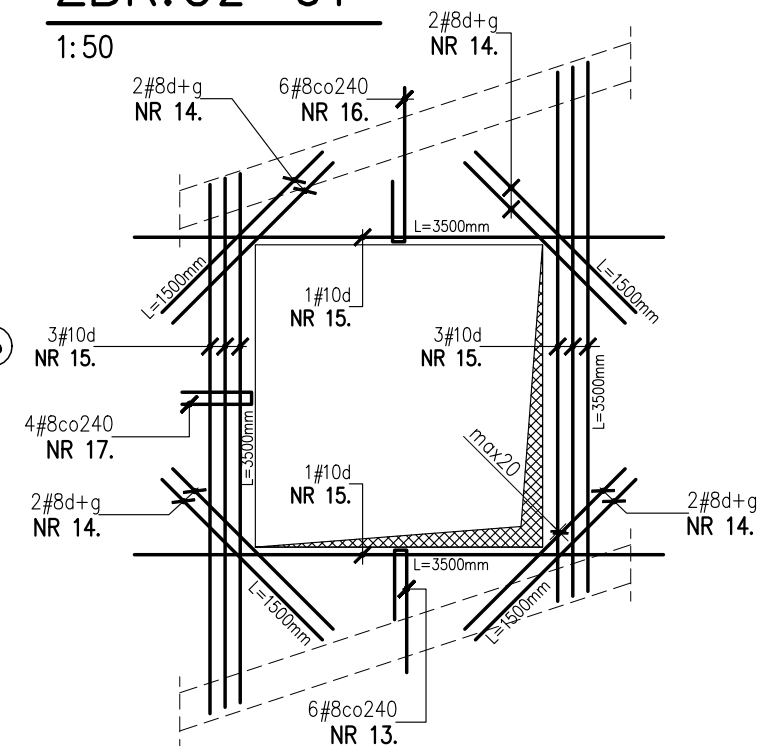
zbr.Pz-2

dozbrojenie górą przewieszenia płyty
1:25



ZBR.0z-01

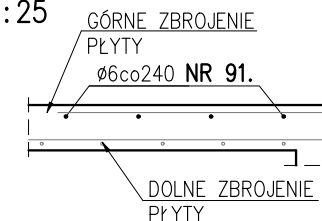
1:50




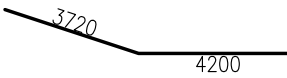
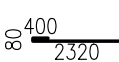
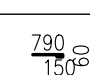
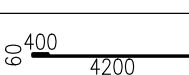
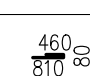
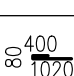
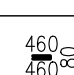
ZBR.R-01

ZBROJENIE ROZDZIELCZE

1:25

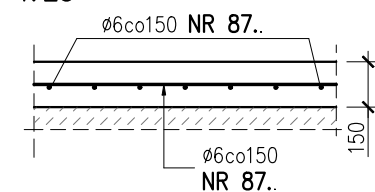


NR 91. ø6 L=1100mm 4,17szt./m2
DOCIĄĆ NA BUDOWIE Z PRĘTÓW 12m
ŁĄCZYĆ NA ZAKŁAD min 400mm
Z RÓWNOLEGŁYMI PRĘTAMI ZBROJENIA
GÓRNEGO

KSZTAŁT PRĘTA		
NR 02.	#8	
NR 05.	#8	
NR 06.	#10	
NR 07.	#8	
NR 12.	#8	
NR 13.	#8	
NR 16.	#8	
NR 17.	#8	

Pp.J-01

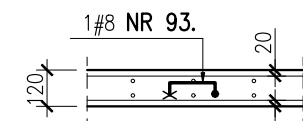
1:25



NR 87. 13Ø6 L=1050mm/mb
DOCIĄĆ NA BUDOWIE
Z PRETÓW 12m

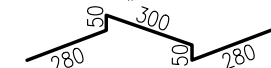
ZBR.Ko-02

1:25



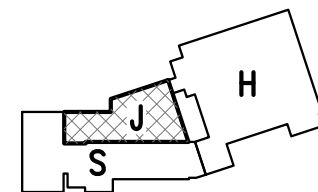
WKŁADKI DYSTANSOWE
1 szt./1,5m² x 84m² = ~56szt.

NR 93. #8 L=960mm



UWAGI:

1. ZESTAWIENIE STALI NA ODREBNYM ARKUSZU.
2. PRĘTY ZBROJENIA DOLNEGO JEŻELI NIE ZWYMIAROWANO ICH POŁOŻENIA UKŁADAĆ SYMETRYCZNIE MIĘDZY PODPORAMI
3. WYSOKOŚĆ WKŁADEK DYSTANSOWYCH **NR 93**. DOSTOSOWAĆ DO TECHNOLOGI UKŁADANIA ZBROJENIA
4. W OBREBIE OTWORÓW ZBROJENIE ROZSUNĄĆ LUB WYCIĄĆ.
5. TAM GDZIE ZBROJENIE GÓRNE WYDANO TYLKO W JEDNYM KIERUNKU UKŁADAĆ PRĘTY ROZDZIELCZE ZGODNIE Z DETALEM **ZBR.R-01**, PROSTOPADŁE DO TEGO KIERUNKU



**BETON KONSTR.
STAL ZBROJENIOWA**

C25/30
A-IIIN_(RB500W)

OTULINA ZBROJENIA:

20mm

PROJEKTANT BRANŻOWY:			KoMARS Pracownia Konstrukcji Budowlanych Marcin Słowik 39–312 Janowiec 42	
INWESTOR:	Miasto Żywiec, 34–300 Żywiec, ul. Rynek 2			
INWESTYCJA:	PRZEBUDOWA I NADBUDOWA I ADAPTACJA ZESPOŁU SZKOLNO PRZEDSZKOLNEGO			
ADRES:	Żywiec Moszczanica, ul. Moszczanicka, działki nr 1446/1, 1445, 1444/2			
NAZWA RYSUNKU:	ZBROJENIE PŁYTY STROPODACHU, PŁYTA POSADZKOWA ZB.J-01;–02; zbr.Pz-1;–2; Pp.J-01;			
PROJEKTANT:	mgr inż. Marcin Słowik nr upr. MAP/0533/PBkb/15	NR RYSUNKU :	KZ.J-07	
SPRAWDZAJĄCY:	mgr inż. Waldemar Gwóźdź nr upr. PDK/0045/PWOK/15	SKALA :	wg rys.	
		BRANŻA :	konstrukcja	
DATA:	listopad 2018	FAZA:	PBW	