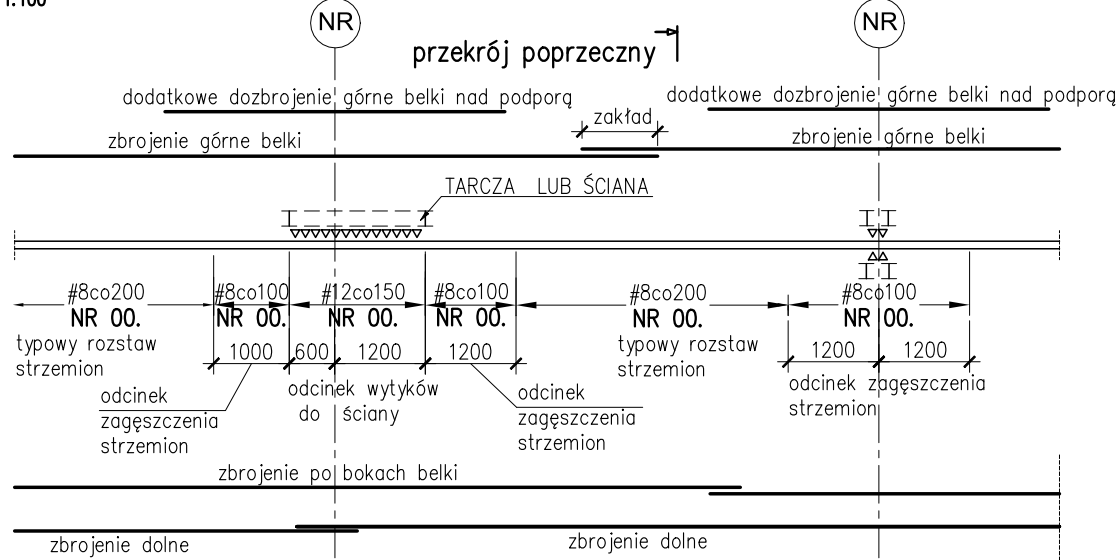


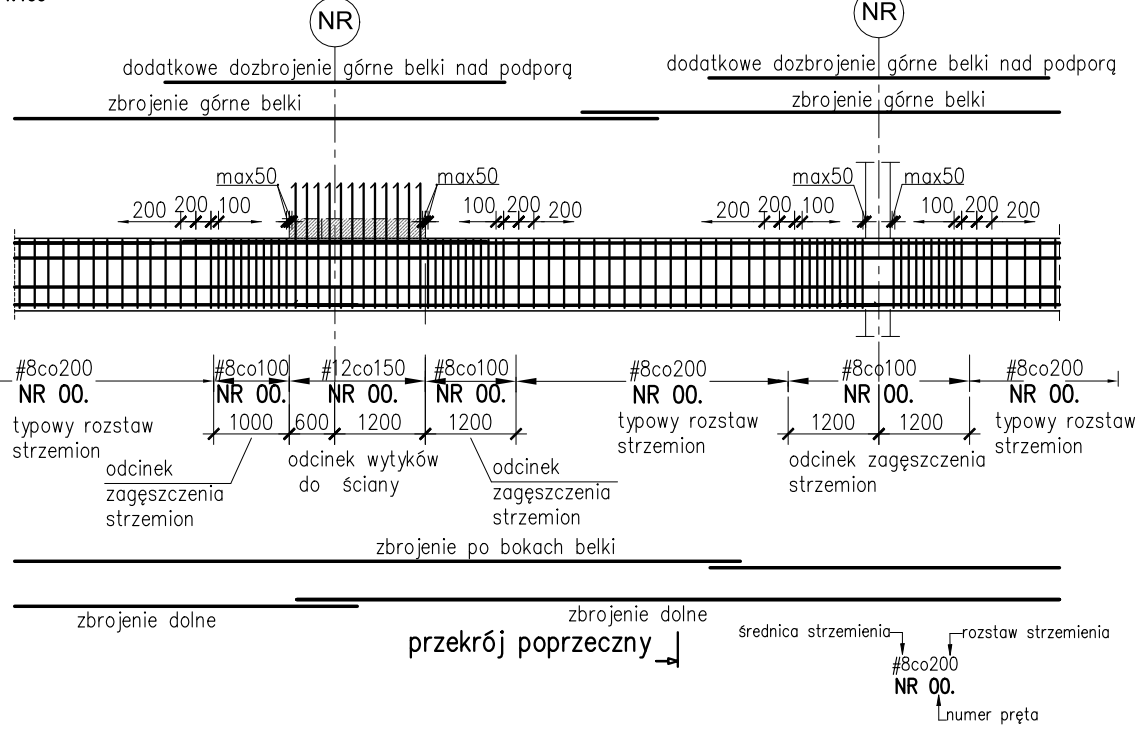
LEGENDA CZYTANIA OPISANEGO ZBROJENIA NA BELKACH

1:100



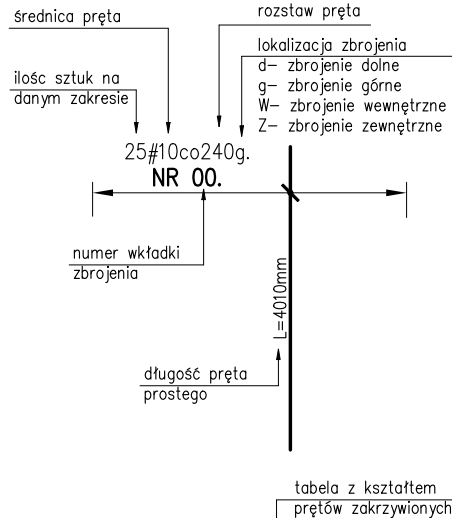
WIDOK BELKI W RZECZYWISTOŚCI PO ZAZBROJENIU

1:100



LEGENDA CZYTANIA OPISANEGO ZBROJENIA NA PŁYTACH I ŚCIANACH

1:100



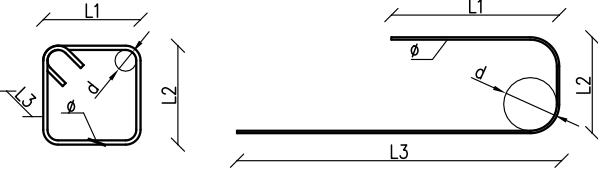
KSZTAŁT PRĘTA

NR 00.	#10	
NR 00.	#12	

Długości zakładów (jeżeli nie podano inaczej):

- dla prętów #8 - 40cm
- dla prętów #10 - 50cm
- dla prętów #12 - 60cm
- dla prętów #16 - 80cm
- dla prętów #20 - 110cm
- dla prętów #22 - 120cm
- dla prętów #25 - 150cm
- dla prętów #28 - 160cm
- dla prętów #32 - 180cm

Wszystkie pręty zymiarowano po obrysie zewnętrznym jak poniżej:



Średnice wewn. gięcia prętów na powyższym schemacie (o ile nie pokazano inaczej)

- dla  $\phi \leq 16mm \Rightarrow d=4*\phi$
- dla  $\phi > 16mm \Rightarrow d=7*\phi$

W kwestiach nieokreślonych niniejszym opracowaniem obowiązuje norma PN-EN-1992-1-1

PROJEKTANT BRANŻOWY:	 KoMARS Pracownia Konstrukcji Budowlanych Marcin Słowik 39-312 Janowiec 42
INWESTOR:	Miasto Żywiec, 34-300 Żywiec, ul. Rynek 2
INWESTYCJA:	PRZEBUDOWA I NADBUDOWA I ADAPTACJA ZESPOŁU SZKOLNO PRZEDSZKOLNEGO
ADRES:	Żywiec Moszczanica, ul. Moszczanicka, działki nr 1446/1, 1445, 1444/2
NAZWA RYSUNKU:	LEGENDY I OZNACZENIA STOSOWANE W DOKUMENTACJI RYSUNKOWEJ
PROJEKTANT:	mgr inż. Marcin Słowik nr upr. MAP/0533/PBKb/15
SPRAWDZAJĄCY:	mgr inż. Waldemar Gwóźdź nr upr. PDK/0045/PWOK/15
DATA:	listopad 2018
NR RYSUNKU :	K0.0-00
SKALA :	wg rys.
BRANŻA :	konstrukcja
FAZA:	PBW