

**UCHWAŁA NR XIII/85/2025
RADY MIEJSKIEJ W ŻYWCU**

z dnia 30 stycznia 2025 r.

w sprawie sprzedaży pomieszczeń w budynku położonym w Żywcu przy ul. Dworcowej nr 21

Na podstawie art. 18 ust. 2 pkt 9 lit. a ustawy z dnia 8 marca 1990 r. o samorządzie gminnym (t.j. Dz.U. z 2024 r. poz. 1465 z późn. zm.), **RADA MIEJSKA W ŻYWCU** uchwala, co następuje:

§ 1.

1. Wyraża się zgodę na sprzedaż pomieszczenia o powierzchni 11,55 m² stanowiącego część lokalu nr 3, położonego w budynku przy ul. Dworcowej 21 w Żywcu, objętego księgą wieczystą nr BB1Z/00072905/7, będącego własnością Gminy Żywiec, wraz z udziałem 20/32 części korytarza o powierzchni 3,95 m² stanowiącego część wspólną tego budynku. Budynek znajduje się na działkach ewidencyjnych o numerach 2628 i 2629/11 objętych księgą wieczystą nr BB1Z/00059609/5.

2. Położenie pomieszczeń przeznaczonych do sprzedaży zostało przedstawione na załączonym do uchwały projekcie podziału fizycznego budynku na lokale.

§ 2.

Wykonanie uchwały powierza się Burmistrzowi Miasta Żywca.

§ 3.

Uchwała wchodzi w życie z dniem podjęcia.

Przewodniczący Rady
Miejskiej w Żywcu

Jarosław Gowin



LOKAL MIESZKALNY nr 1A

Nr	Pomieszczenie	Powierzchnia
1A/09	KORYTARZ*	3,95 m ²
1A/10	POKÓJ**	11,55 m ²
1A/11	PRZEDPOKÓJ	20,79 m ²
1A/12	WC	5,86 m ²
1A/13	POKÓJ	24,60 m ²
1A/14	POKÓJ	7,38 m ²
1A/15	KUCHNIA	24,83 m ²
1A/16	POKÓJ	15,61 m ²
1A/17	POKÓJ	23,74 m ²
1A/18	ŁAZIENKA	7,74 m ²
1A/19	SCHOWEK	0,36 m ²

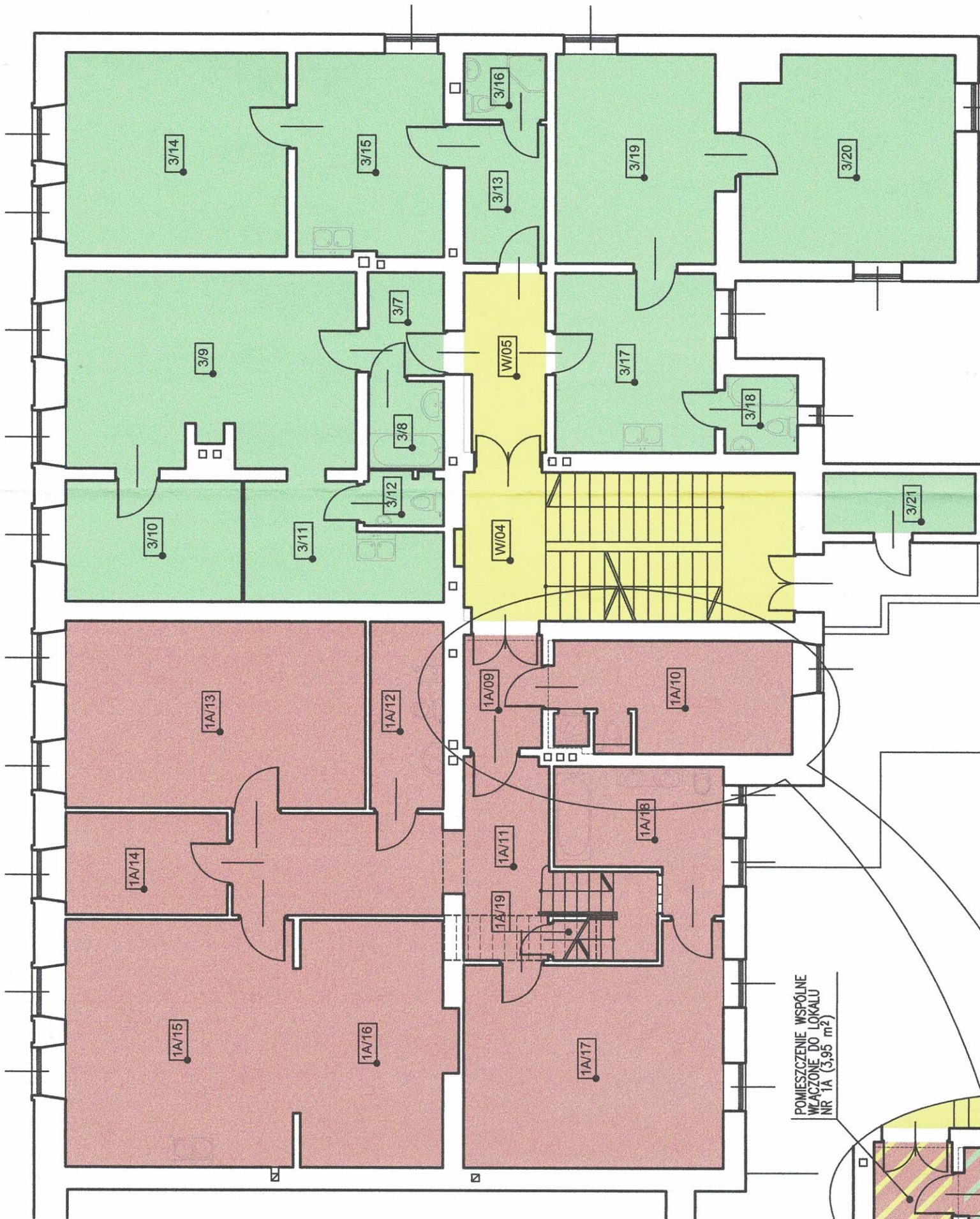
* - pomieszczenie wspólne włączone do lokalu nr 1A
** - pomieszczenie wyłączone z lokalu nr 3 i włączone do lokalu nr 1A

LOKAL MIESZKALNY nr 3

Nr	Pomieszczenie	Powierzchnia
3/07	PRZEDPOKÓJ	3,20 m ²
3/08	ŁAZIENKA	2,85 m ²
3/09	POKÓJ	24,68 m ²
3/10	POKÓJ	9,47 m ²
3/11	KUCHNIA	8,60 m ²
3/12	WC	1,68 m ²
3/13	PRZEDPOKÓJ	5,00 m ²
3/14	POKÓJ	19,95 m ²
3/15	KUCHNIA	12,90 m ²
3/16	ŁAZIENKA	2,37 m ²
3/17	KUCHNIA	12,50 m ²
3/18	ŁAZIENKA	2,43 m ²
3/19	POKÓJ	15,30 m ²
3/20	POKÓJ	19,06 m ²
3/21	KOMÓRKA	3,09 m ²

POMIESZCZENIA WSPÓLNE

Nr	Pomieszczenie	Powierzchnia
W/04	KLATKA SCHODOWA	20,97 m ²
W/05	KORYTARZ	6,09 m ²



POMIESZCZENIE WSPÓLNE
WŁĄCZONE DO LOKALU
NR 1A (3,95 m²)

POMIESZCZENIE LOKALU NR 3
WŁĄCZONE DO LOKALU
NR 1A (11,55 m²)

PROJEKT PODZIAŁU FIZYCZNEGO BUDYNKU MIESZKALNO UŻYTKOWEGO	
Lokalizacja	Dz. nr 2628, 2629/11 w Żywcu Żywiec, ul. Dworcowa 21
Temat rysunku	RZUT PIĘTRA
Nr rys.	4
Skala	1:100
Data	XII 2024
Projekt	mgr inż. arch. Wiesław Kania
Opracowanie	mgr inż. Piotr Wilk