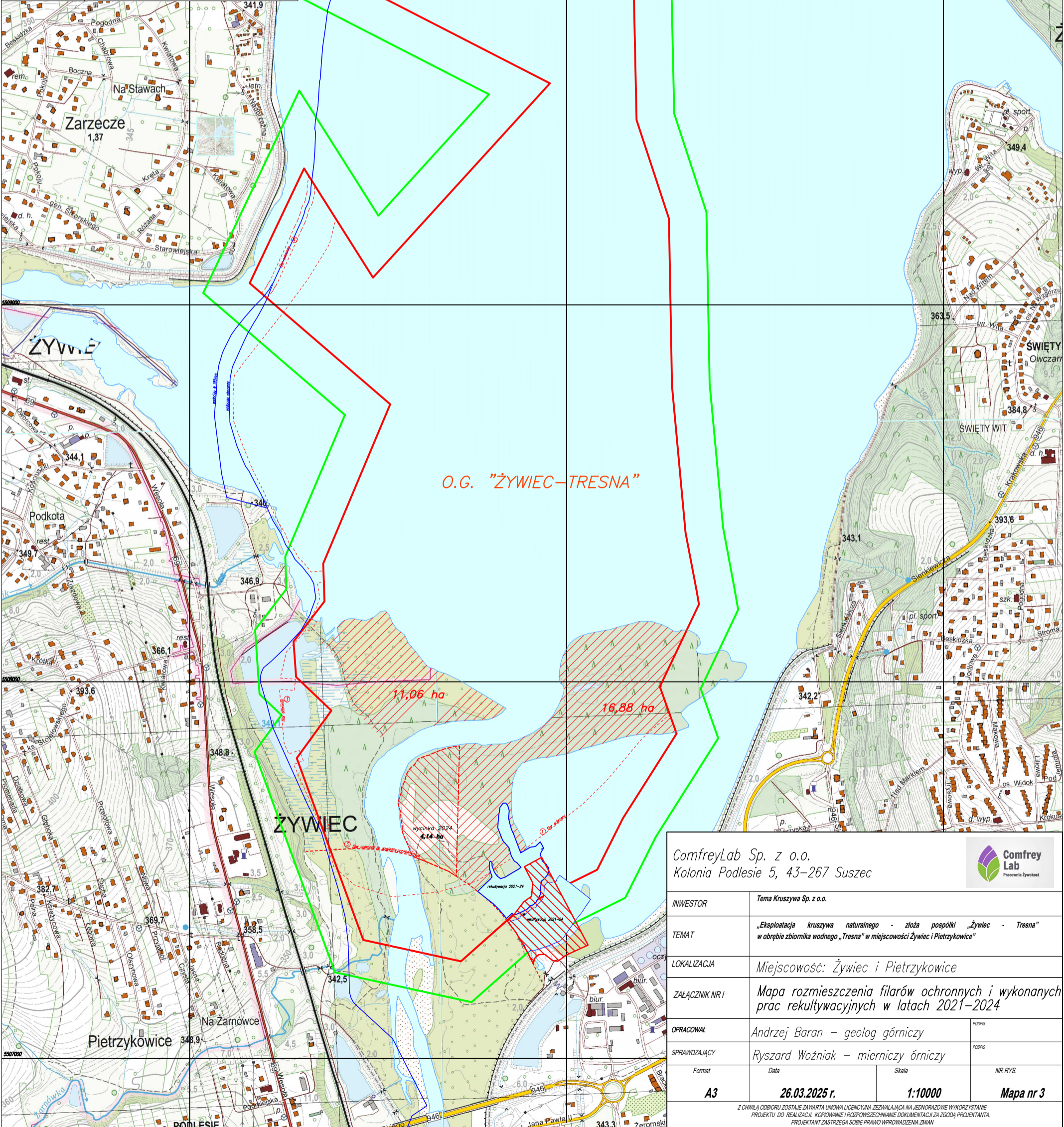


LEGENDA

| znak | objaśnienie |
|------|--|
| | zasięg oddziaływania inwestycji |
| | granica obszaru górniczego ŻYWIEC-TRESNA |
| | linia brzegowa Zbiornika Tresna |
| | filar ochronny w celu zapewnienia stateczności wałów cofkowych oraz wałów przybrzeżnych oraz ze względu na możliwość wzmożenia procesu erozji dennej i wstecznej – PZZ |
| | filar ochronny wzdłuż lewego brzegu zbiornika jako zabezpieczenie przed niszczącą działalnością pądów w formie ostróg |
| | obszar ograniczenia eksploatacji ze względów przyrodniczych-poz. wodno-praw. |
| | filar dla wodociągu (po 10 m z obu stron) |
| | wycinka dokonana w latach 2022–2024 |
| | projektowana wycinka |
| | wodociąg fi 355mm – Browar Żywiec S.A. |
| | rekultywacja 2021–2024 |



zbiornik wodny "Tresna"

O.G. "ŻYWIEC-TRESNA"

11,06 ha

16,88 ha

wycinka 2024
4,14 ha

rekultywacja 2021-24

| | | | |
|--|--|---------|-----------|
| ComfreyLab Sp. z o.o. Kolonia Podlesie 5, 43-267 Suszec | | | |
| INWESTOR | Tema Kruszywa Sp. z o.o. | | |
| TEMAT | „Eksploatacja kruszywa naturalnego - złoża pospółki „Żywiec - Tresna” w obrębie zbiornika wodnego „Tresna” w miejscowości Żywiec i Pietrzykowie” | | |
| LOKALIZACJA | Miejscowość: Żywiec i Pietrzykowie | | |
| ZAŁĄCZNIK NR 1 | Mapa rozmieszczenia filarów ochronnych i wykonanych prac rekultywacyjnych w latach 2021–2024 | | |
| OPRACOWAŁ | Andrzej Baran – geolog górniczy | PODPIS | |
| SPRAWDZAJĄCY | Ryszard Woźniak – mierniczy órnicy | PODPIS | |
| Format | Data | Skala | NR RYS. |
| A3 | 26.03.2025 r. | 1:10000 | Mapa nr 3 |
| Z CHWILĄ ODBIORU ZOSTAJE ZAWARTA UMOWA LICENCYJNA ZEZWALAJĄCA NA JEDNORAZOWE WYKORZYSTANIE PROJEKTU DO REALIZACJI. KOPIOWANIE I ROZPOWSZECZANIE DOKUMENTACJI ZA ZGODĄ PROJEKTANTA. PROJEKTANT ZASTRZEGA SOBIE PRAWO WPROWADZENIA ZMIAN | | | |