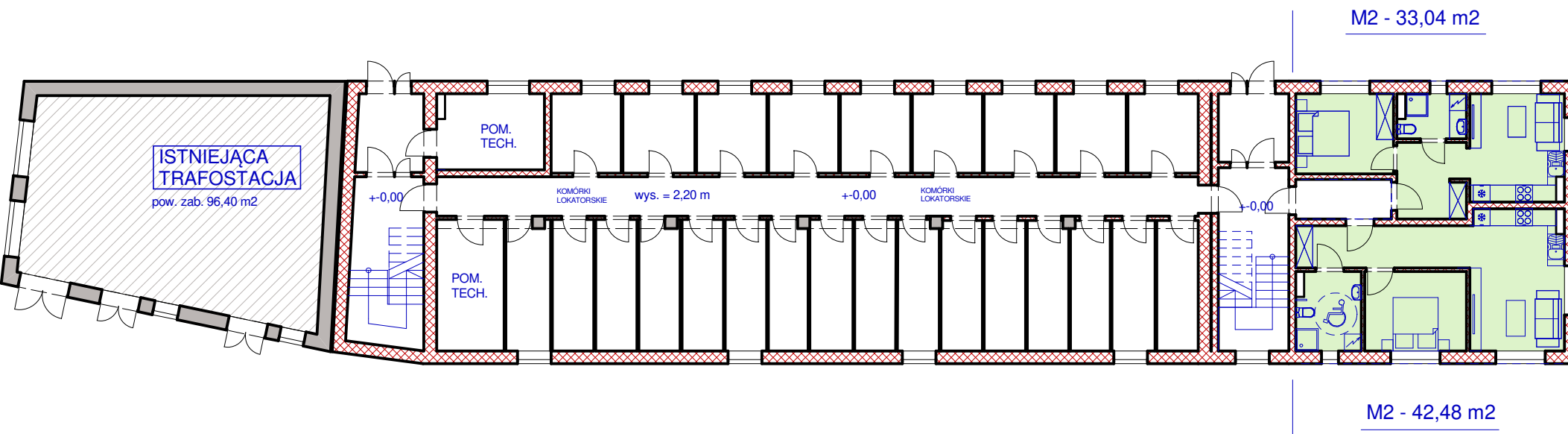


BUDYNEK A - PARTER

2 mieszkania



pow. zab. = 453,40 m²

pow. mieszkań = 75,52 m²

	OBIEKT PRZEBUDOWA , ROZBUDOWA I ADAPTACJA BUDYNKU MAGAZYNOWEGO DO FUNKCJI MIESZKALNEJ W ŻYWCU PRZY UL. GARBARSKIEJ Na dz. nr: 2624/4, 2626/8, 2626/9	INWESTOR	NR RYS. A/1
	NAZWA RYSUNKU RZUT PARTERU - BUDYNEK A	BRANŻA ARCHITEKTURA	SKALA 1:200
	PROJEKTOWAŁ	PODPIS	DATA wrzesień 2025
		KONCEPCJA UKŁADU FUNKCJONALNEGO	