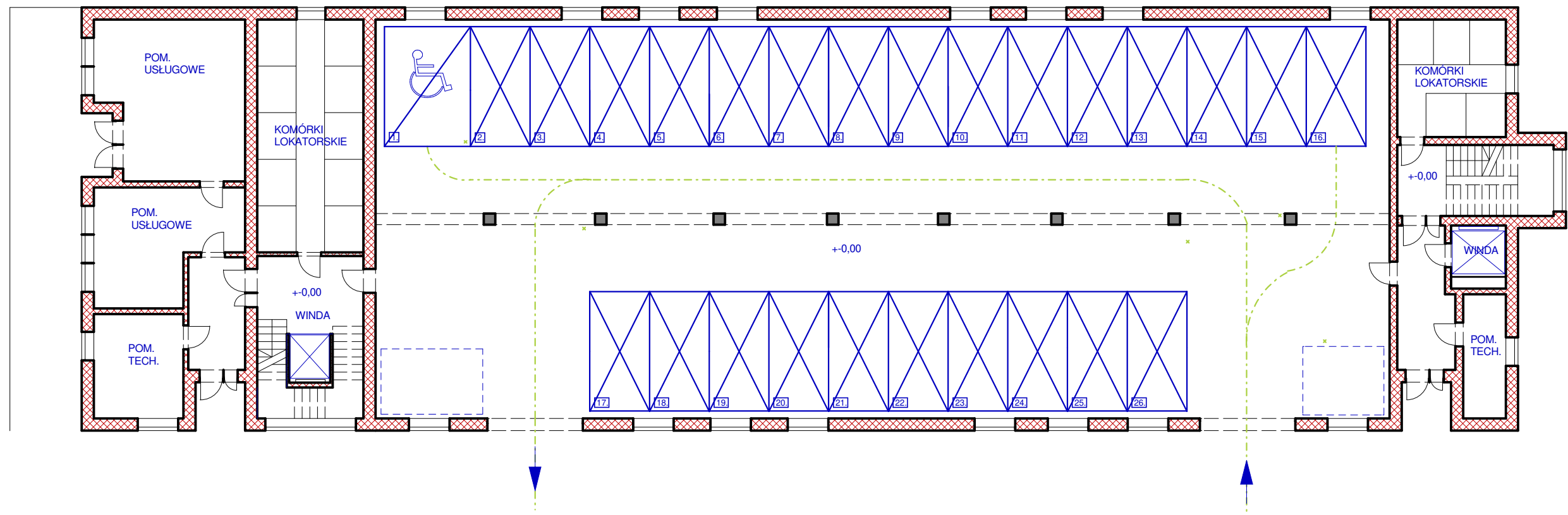


BUDYNEK B - PARTER

26 miejsc parkingowych



pow. zab. = 1076,00 m²

	OBIEKT PRZEBUDOWA, ROZBUDOWA I ADAPTACJA BUDYNKU MAGAZYNOWEGO DO FUNKCJI MIESZKALNEJ W ŻYWCU PRZY UL. GARBARSKIEJ Na dz. nr: 2624/4, 2626/8, 2626/9	INWESTOR _____	NR RYS. B/1
	NAZWA RYSUNKU RZUT PARTERU - BUDYNEK B	BRANŻA ARCHITEKTURA	SKALA 1:200
	PROJEKTOWAŁ _____	PODPIS _____	DATA wrzesień 2025
		KONCEPCJA UKŁADU FUNKCJONALNEGO	