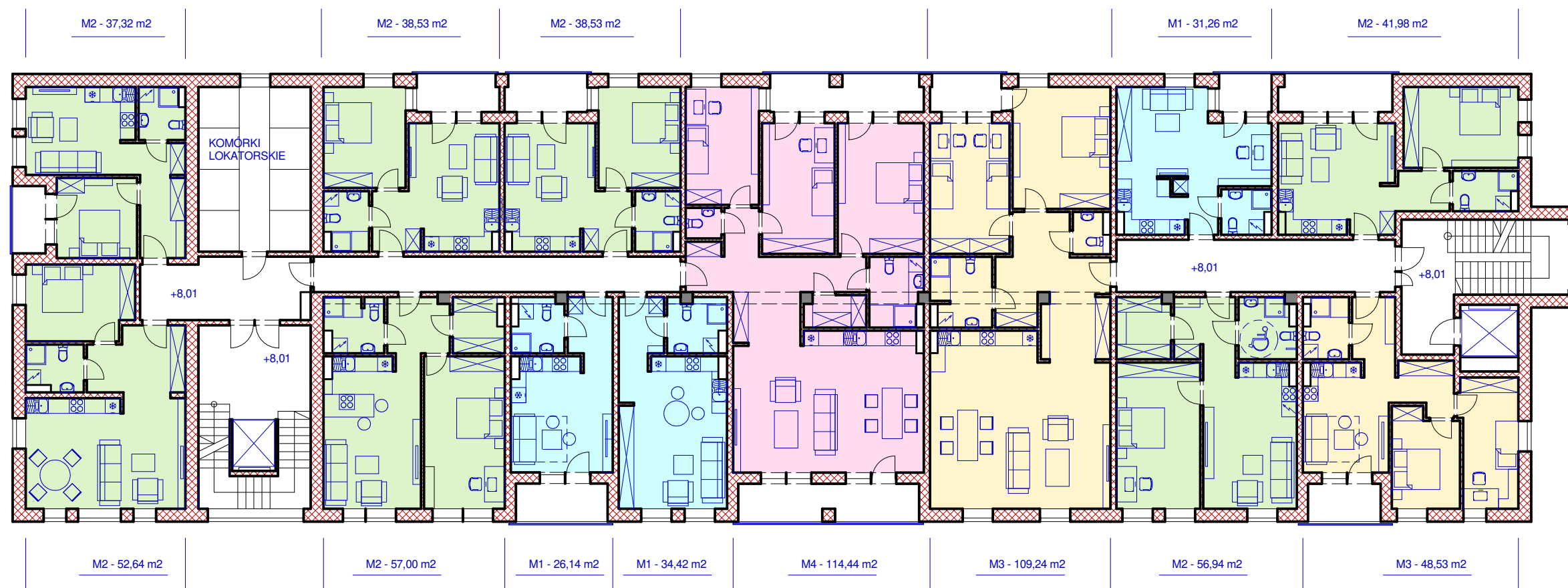


# BUDYNEK B - PIĘTRO 2

## 13 mieszkań



pow. mieszkań = 686,97 m<sup>2</sup>

	OBIEKT PRZEBUDOWA , ROZBUDOWA I ADAPTACJA BUDYNKU MAGAZYNOWEGO DO FUNKCJI MIESZKALNEJ W ŻYWCU PRZY UL. GARBARSKIEJ Na dz. nr: 2624/4, 2626/8, 2626/9	INWESTOR	NR RYS. <b>B/3</b>
	NAZWA RYSUNKU <b>RZUT 2 PIĘTRA - BUDYNEK B</b>	BRANŻA <b>ARCHITEKTURA</b>	SKALA <b>1:200</b>
	PROJEKTOWAŁ	PODPIS	DATA wrzesień 2025
KONCEPCJA UKŁADU FUNKCJONALNEGO			