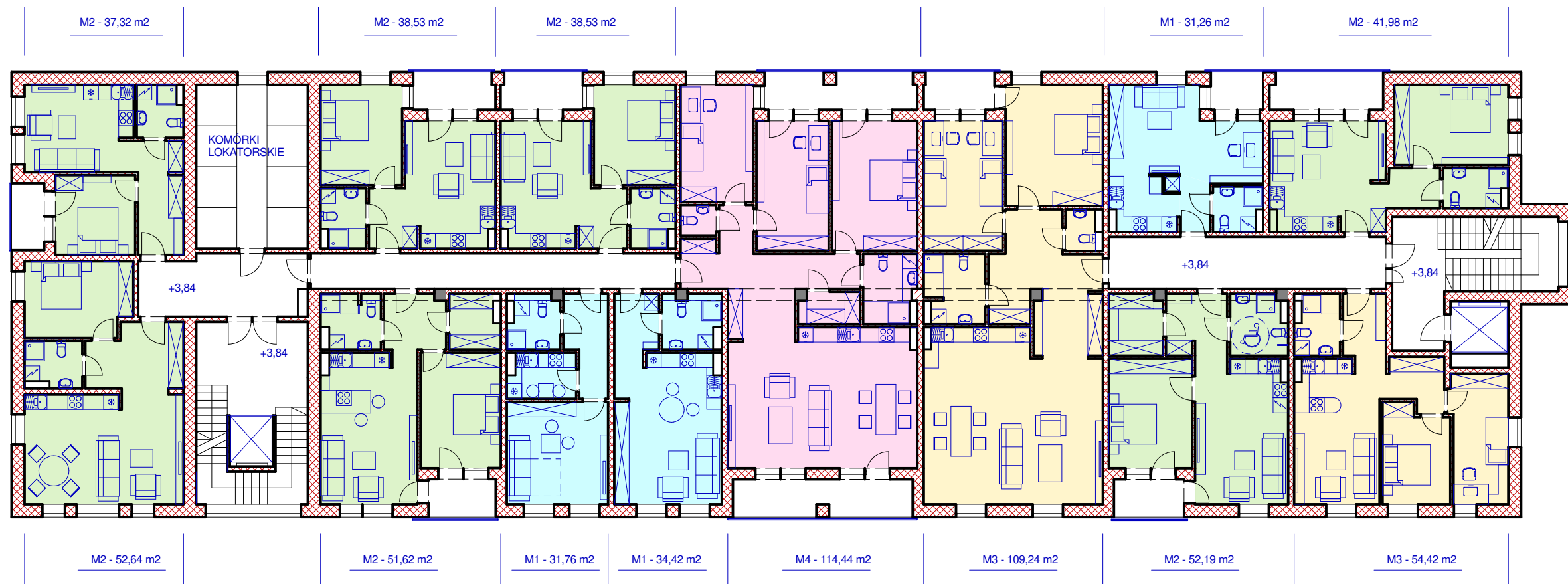


# BUDYNEK B - PIĘTRO 1

## 13 mieszkań



pow. mieszkań = 688,35 m<sup>2</sup>

<b>OBIĘKT</b> PRZEBUDOWA, ROZBUDOWA I ADAPTACJA BUDYNKU MAGAZYNOWEGO DO FUNKCJI MIESZKALNEJ W ŻYWCU PRZY UL. GARBARSKIEJ Na dz. nr: 2624/4, 2626/8, 2626/9		<b>INWESTOR</b>  	<b>NR RYS.</b>  <b>B/2</b>
<b>NAZWA RYSUNKU</b> <b>RZUT 1 PIĘTRA - BUDYNEK B</b>		<b>BRANŻA</b> <b>ARCHITEKTURA</b>	<b>SKALA</b> <b>1:200</b>
<b>PROJEKTOWAŁ</b>  	<b>PODPIS</b>  	<b>KONCEPCJA</b> <b>UKŁADU</b> <b>FUNKCJONALNEGO</b>	<b>DATA</b> <b>wrzesień</b> <b>2025</b>