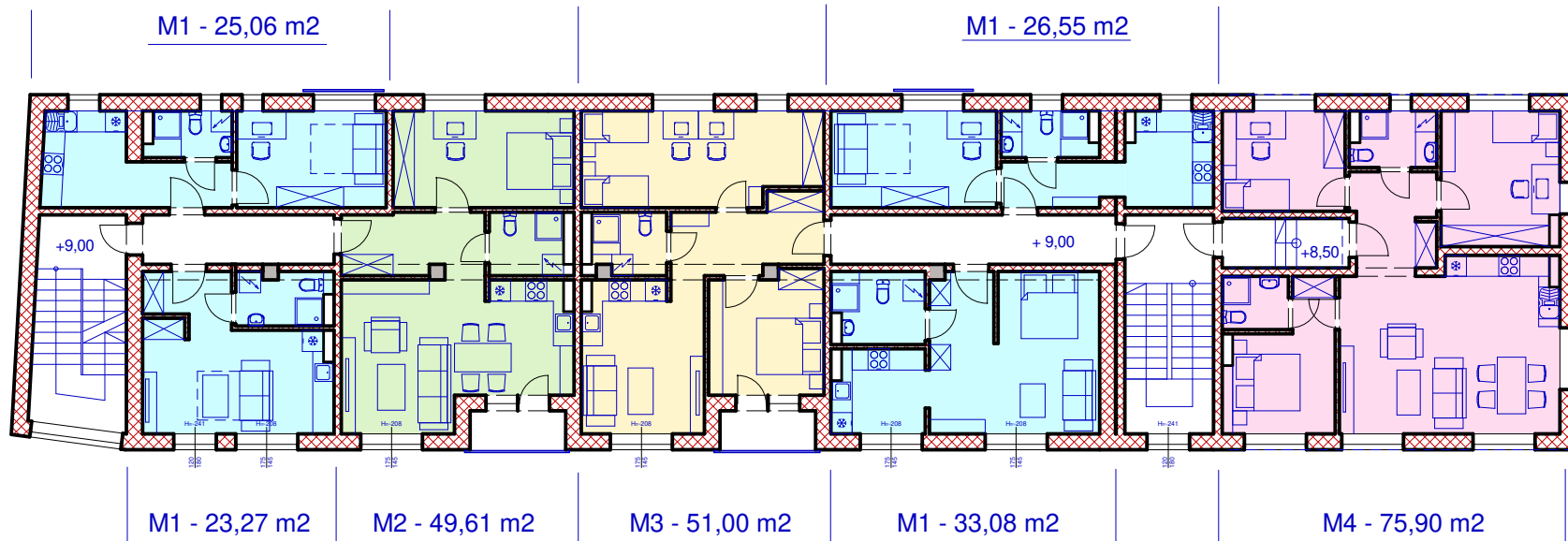


BUDYNEK A - PIĘTRO 3

7 mieszkań



pow. mieszkań = 284,47 m²

	OBIEKT PRZEBUDOWA, ROZBUDOWA I ADAPTACJA BUDYNKU MAGAZYNOWEGO DO FUNKCJI MIESZKALNEJ W ŻYWCU PRZY UL. GARBARSKIEJ Na dz. nr: 2624/4, 2626/8, 2626/9	INWESTOR	NR RYS. A/4
	NAZWA RYSUNKU RZUT 3 PIĘTRA - BUDYNEK A	BRANŻA ARCHITEKTURA	SKALA 1:200
	PROJEKTOWAŁ	PODPIS	DATA wrzesień 2025
KONCEPCJA UKŁADU FUNKCJONALNEGO			