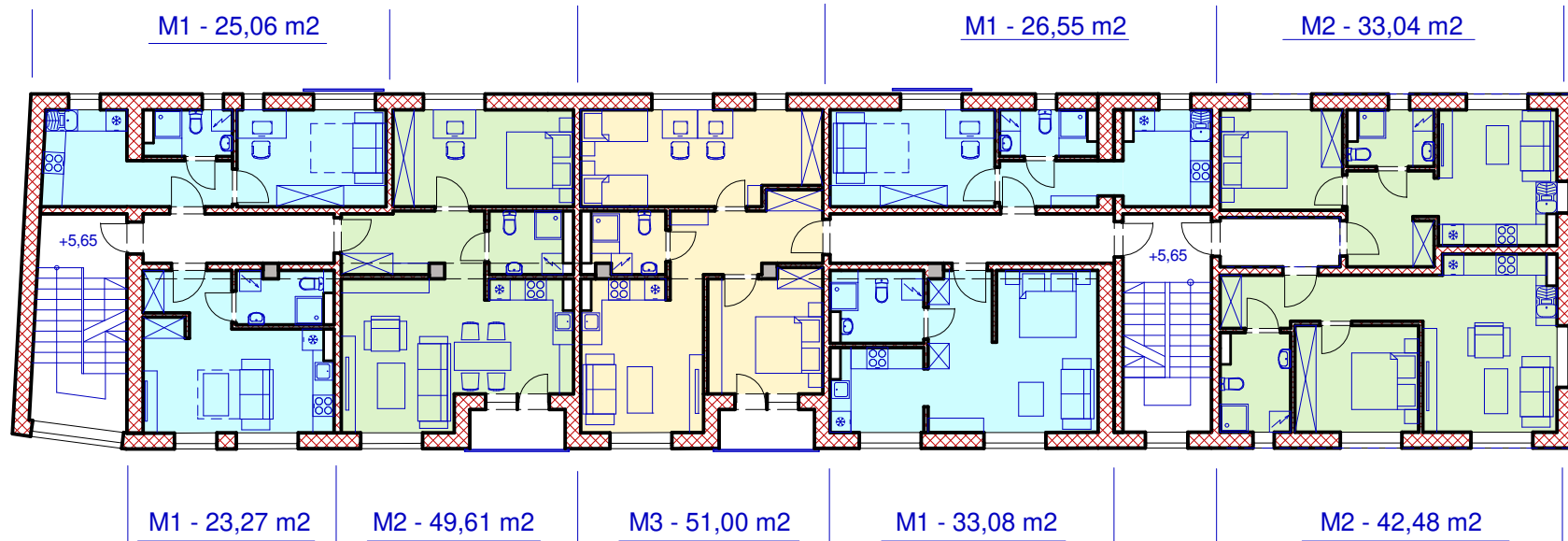


BUDYNEK A - PIĘTRO 2

8 mieszkań



pow. mieszkań = 284,09 m²

	OBIEKT PRZEBUDOWA , ROZBUDOWA I ADAPTACJA BUDYNKU MAGAZYNOWEGO DO FUNKCJI MIESZKALNEJ W ŻYWCU PRZY UL. GARBARSKIEJ Na dz. nr: 2624/4, 2626/8, 2626/9	INWESTOR 	NR RYS. A/3
	NAZWA RYSUNKU RZUT 2 PIĘTRA - BUDYNEK A	BRANŻA ARCHITEKTURA	SKALA 1:200
	PROJEKTOWAŁ 	PODPIS 	DATA wrzesień 2025
KONCEPCJA UKŁADU FUNKCJONALNEGO			