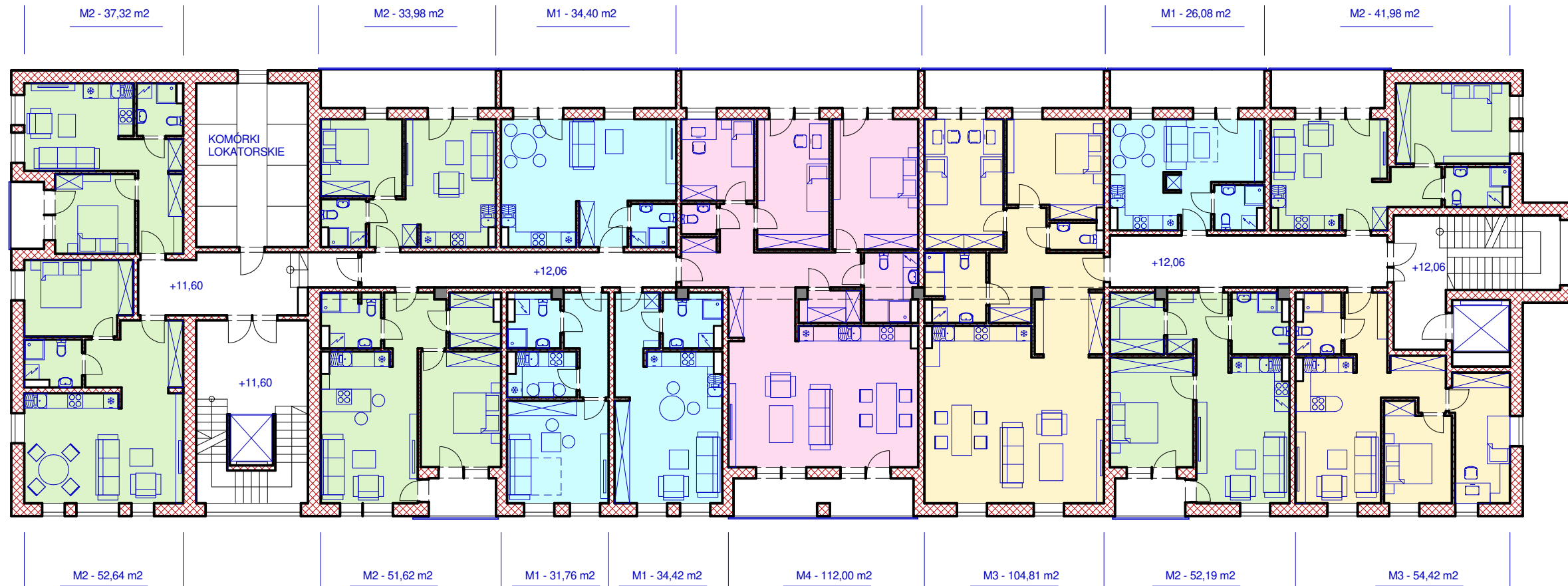


BUDYNEK B - PIĘTRO 3

13 mieszkań



pow. mieszkań = 667,62 m²

	OBIEKT PRZEBUDOWA, ROZBUDOWA I ADAPTACJA BUDYNKU MAGAZYNOWEGO DO FUNKCJI MIESZKALNEJ W ŻYWCU PRZY UL. GARBARSKIEJ Na dz. nr: 2624/4, 2626/8, 2626/9		INWESTOR 	NR RYS. B/4
	NAZWA RYSUNKU RZUT 3 PIĘTRA - BUDYNEK B		BRANŻA ARCHITEKTURA	SKALA 1:200
	PROJEKTOWAŁ 	PODPIS 	KONCEPCJA UKŁADU FUNKCJONALNEGO	DATA wrzesień 2025