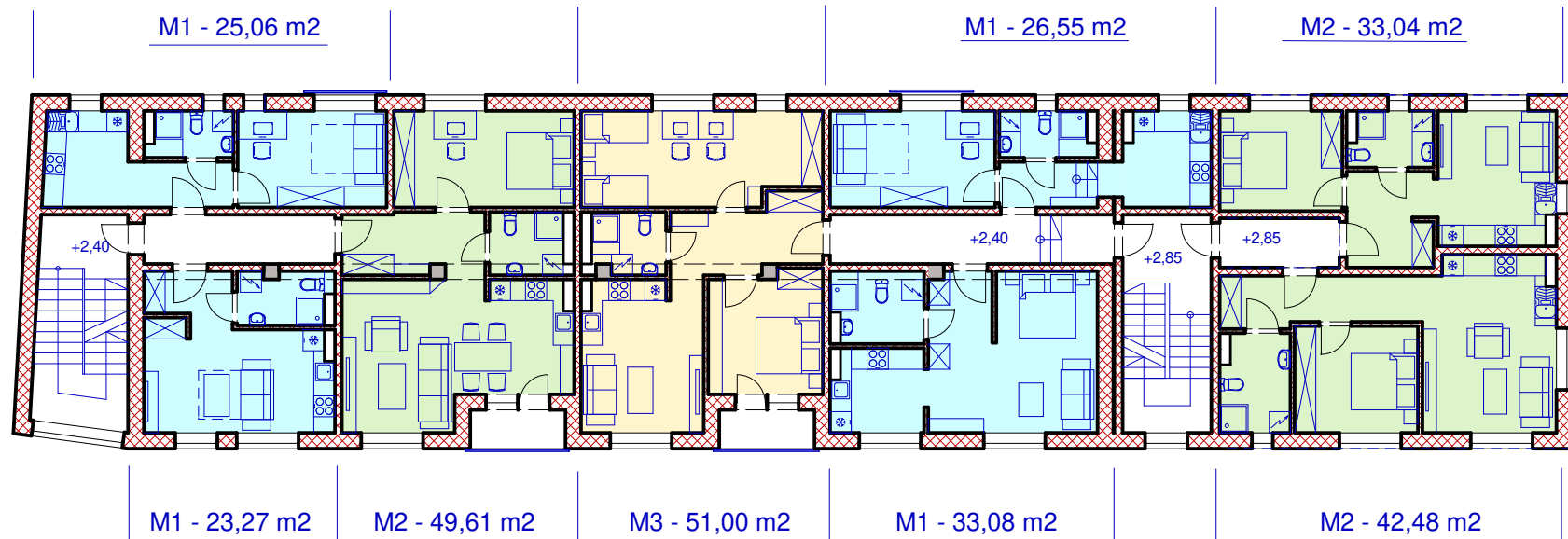


BUDYNEK A - PIĘTRO 1

8 mieszkań



pow. mieszkań = 284,09 m²

OBIEKT PRZEBUDOWA , ROZBUDOWA I ADAPTACJA BUDYNKU MAGAZYNOWEGO DO FUNKCJI MIESZKALNEJ W ŻYWCU PRZY UL. GARBARSKIEJ Na dz. nr: 2624/4, 2626/8, 2626/9		INWESTOR	NR RYS. A/2
NAZWA RYSUNKU RZUT 1 PIĘTRA - BUDYNEK A		BRANŻA ARCHITEKTURA	SKALA 1:200
PROJEKTOWAŁ	PODPIS	KONCEPCJA UKŁADU FUNKCJONALNEGO	DATA wrzesień 2025