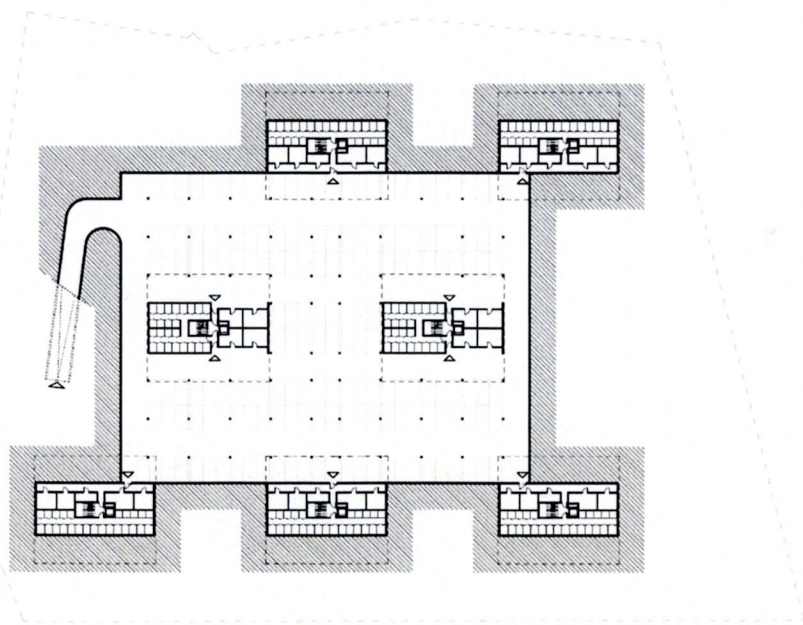




PROJEKT ZAGOSPODAROWANIA TERENU
SKALA 1:1000

POWIERZCHNIA OBSZARU OPRACOWANIA	17000 m ²
POWIERZCHNIA BIOLOGICZNIE CZYNNA	7983 m ²
POWIERZCHNIA UTWARDZONA	3649 m ²
POWIERZCHNIA ZABUDOWY	3500 m ²
POWIERZCHNIA CAŁKOWITA	14000 m ²
POWIERZCHNIA OGRÓDKÓW	1862 m ²
ILOŚĆ MIEJSC POSTOJOWYCH	23

LEGENDA:	ZIELEN PROJEKTOWANA
GRANICA DZIAŁKI	OGRÓDKI
GRANICA OPRACOWANIA	NAWIERZCHNIA LITWARDZONA
WIĄZD NA POSESIE	BUDYNKI PROJEKTOWANE
WIĄZD DO GARAŻU PODZIEMNEGO	ZIELONA PRZESTRZEŃ WSPÓLNA
OBRSY DO BUDYNKÓW	PRZESTRZEŃ REKREACYJNA / PLAC ZABAW
OBRSY GARAŻU PODZIEMNEGO	MIEJSCA POSTOJOWE

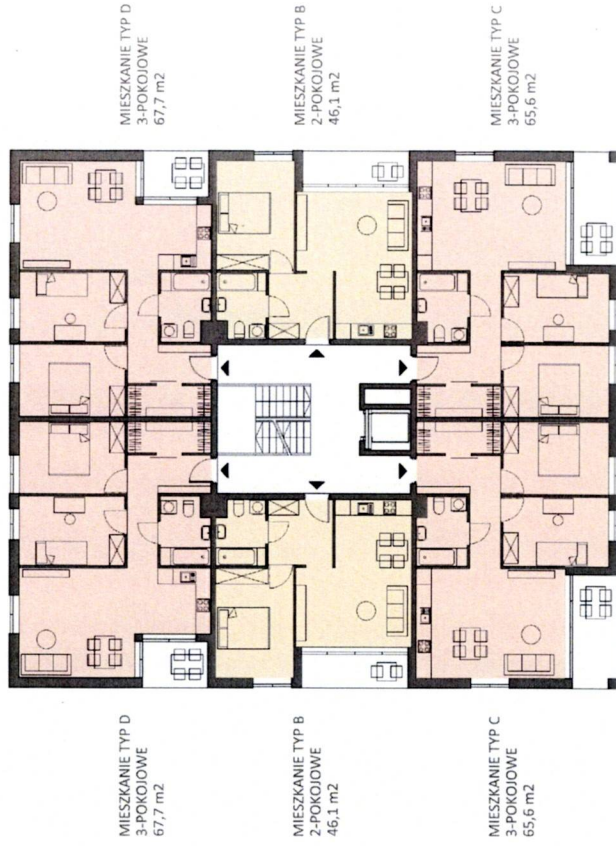


RZUT POZIOMU -1 (GARAŻ PODZIEMNY)
SKALA 1:1000

ILOŚĆ MIEJSC POSTOJOWYCH	170
POWIERZCHNIA CZĘŚCI PODZIEMNEJ	6104 m ²

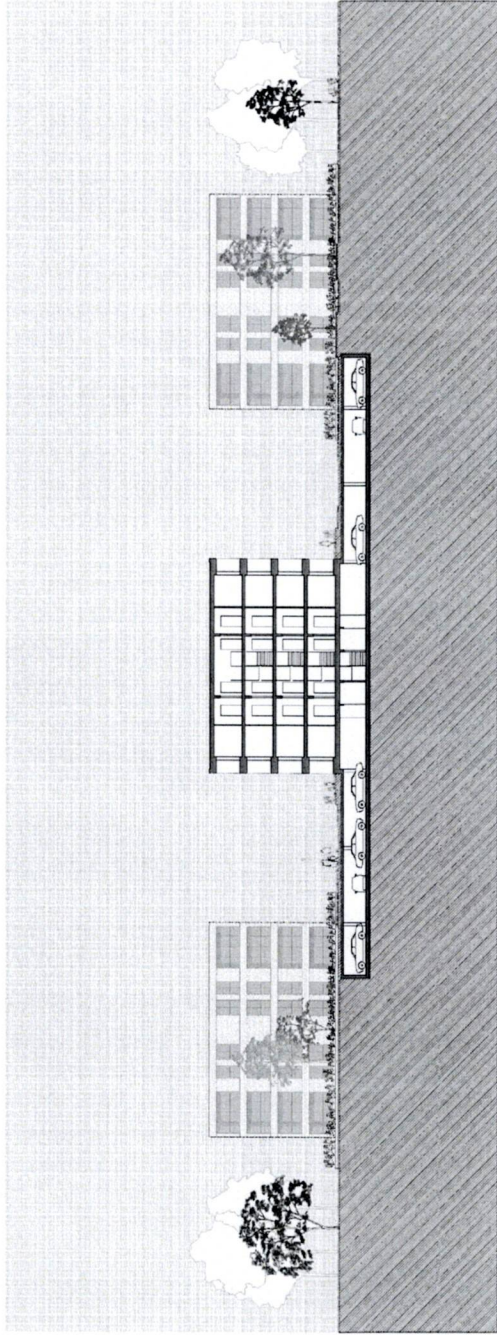


RZUT POZIOMU 0
SKALA 1:200

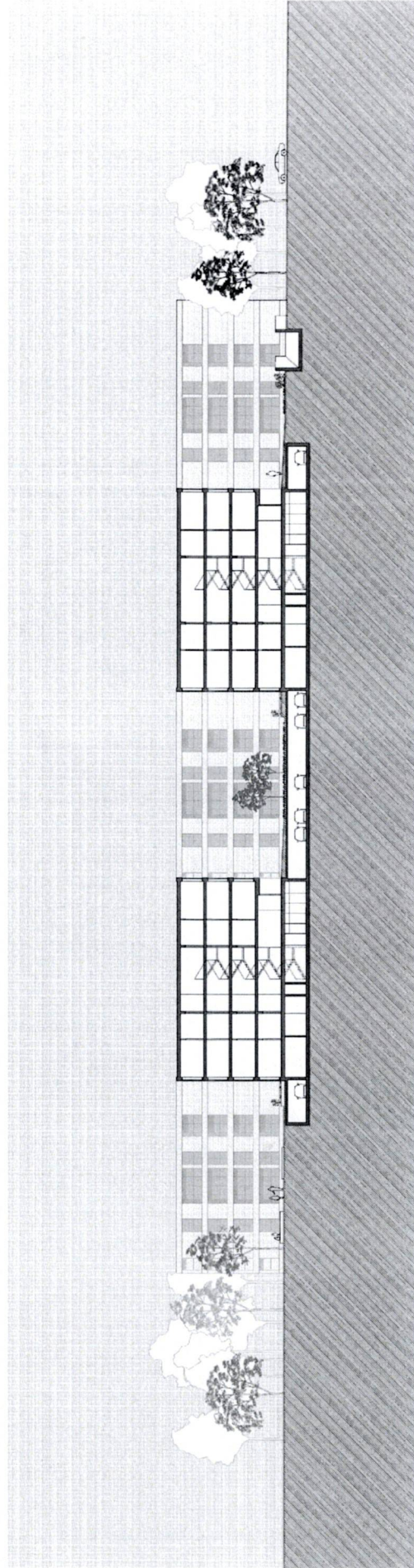


RZUT POZIOMÓW 1-3
SKALA 1:200

POWIERZCHNIA UŻYTKOWA MIESZKAN NA PARTERZE
314,8 m²
POWIERZCHNIA UŻYTKOWA MIESZKAN NA PIETRZE
358,8 m²
POWIERZCHNIA UŻYTKOWA MIESZKAN DLA BUDYNKU 4 - KONDYGNACYJNEGO
1391,2 m²
POWIERZCHNIA UŻYTKOWA MIESZKAN DLA ZESPÓŁU 7 BUDYNKÓW
9738,4 m²



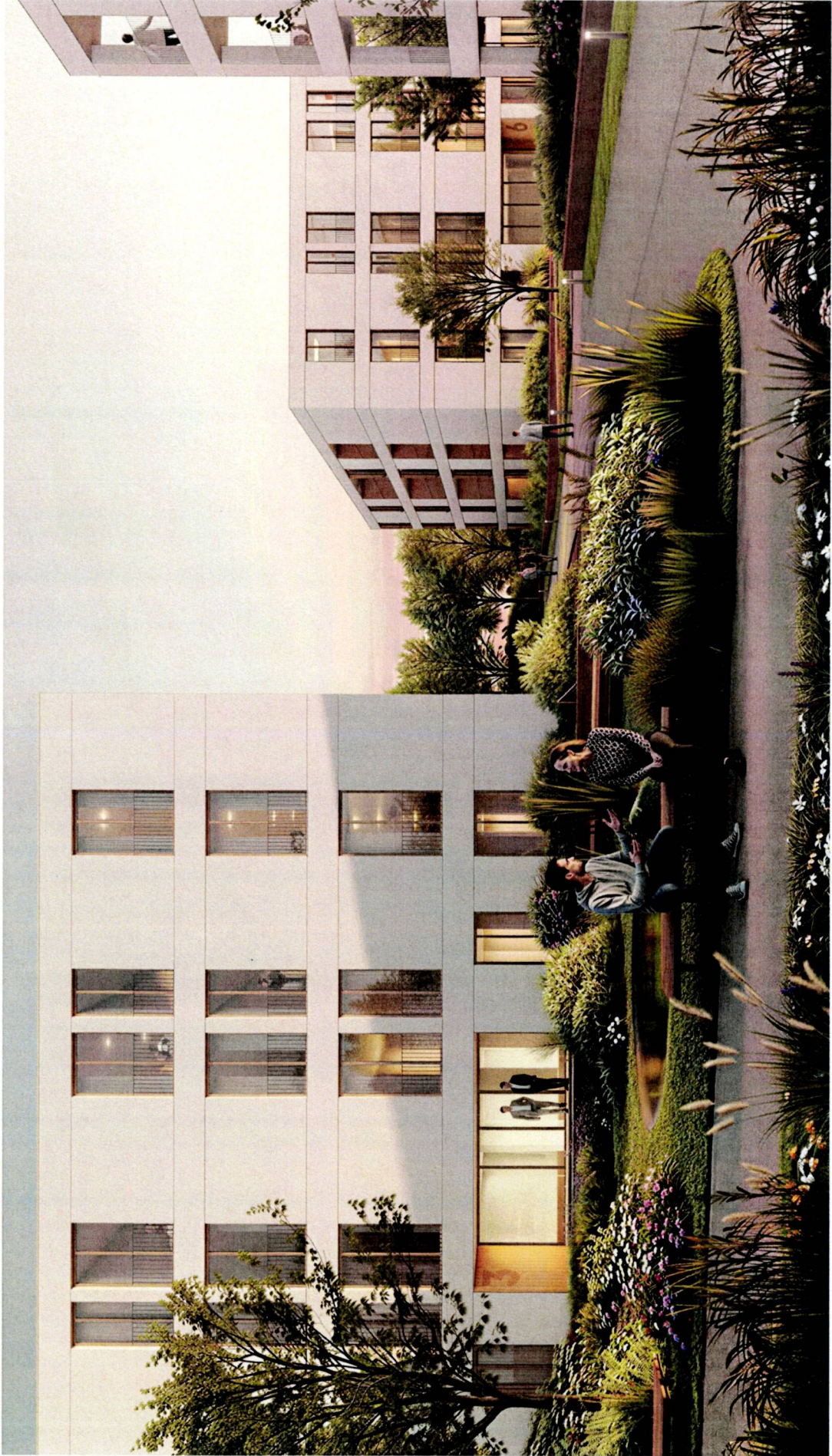
PRZEKROJ A-A
SKALA 1:500



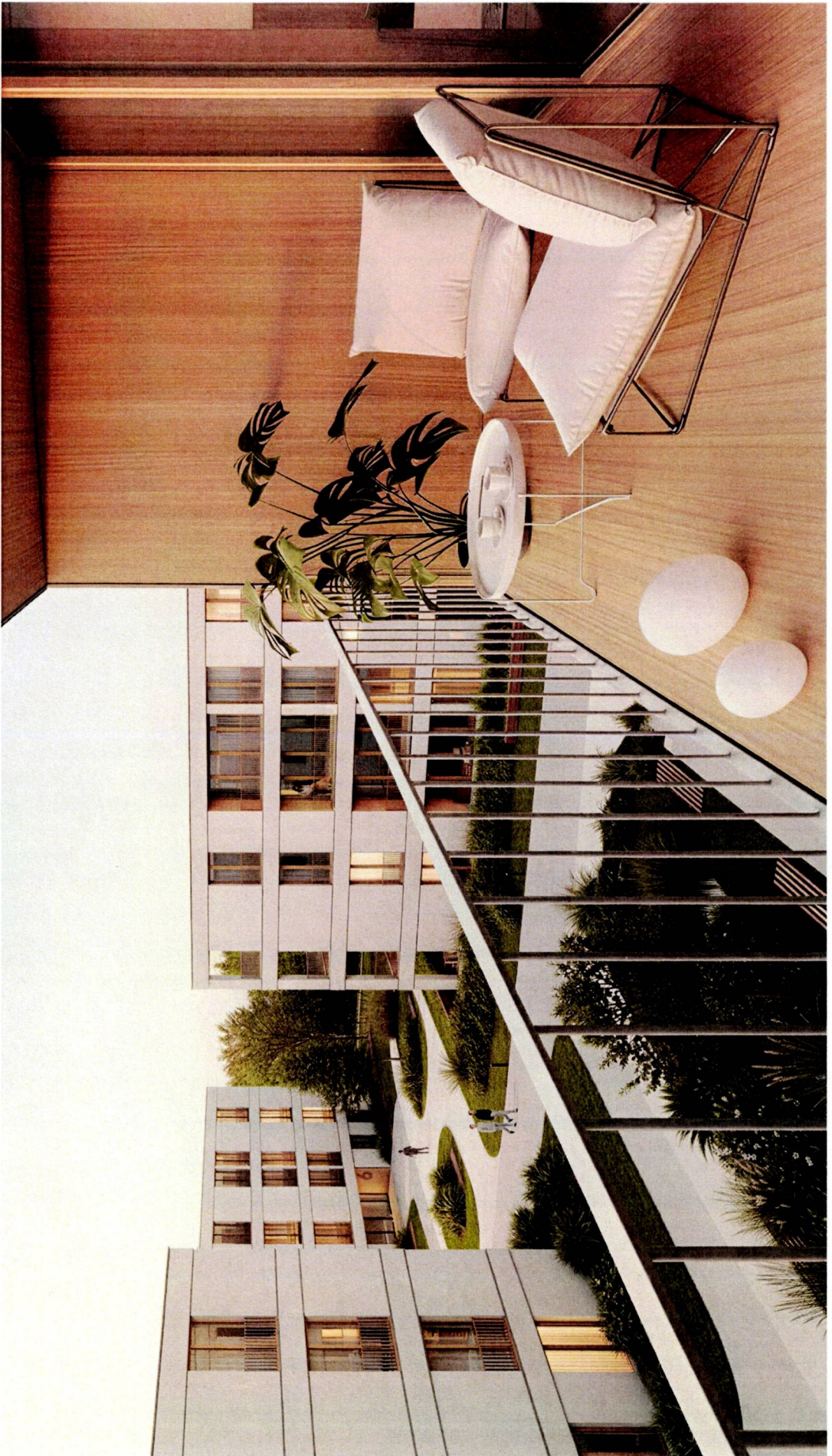
PRZEKROJ B-B
SKALA 1:500



WIDOK OSIEDLA OD STRONY POŁUDNIOWEJ



WIDOK BUDYNKÓW OD PÓŁNOCY Z ZIELENIĄ PRZED WEJŚCIEM



WIDOK POŁUDNIOWEJ LOGGI



WIDOK WIĘTRZA W POLUDNIOWO WSCHODNIEJ CZĘŚCI BUDYNKU