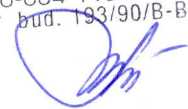


# PRZEDSKOLE NR. 11 W ŻYWCU OSIEDLE PARKOWE

---

## OPIS TECHNICZY

Maria Szemik  
34-300 ŻYWIEC, ul. Za Wodą 7  
tel. 0-604-115-345  
Nr upr. bud. 193/90/B-B



## **1. ROBOTY WEWNĘTRZNE**

- Wyburzenie ścianki działowej na parterze celem poprawienia funkcjonalności pomieszczenia zaplecza.
- Obudowa elementów instalacji c. o. oraz wod-kan płytami gipsowo-kartonowymi na rusztach metalowych.
- Dostarczenie i remont elementów windy towarowej.

## **2. ROBOTY ZEWNĘTRZNE**

- Wykonanie, dostarczenie i zamontowanie naświetla w celu doświetlenia części podpiwniczonej budynku.
- Montaż obrzeży betonowych 8x30 cm na podsypce cementowo-piaskowej wraz z wykonaniem ławy betonowej z oporem z betonu B-15.
- Demontaż starych lamp oświetlenia zewnętrznego na słupach betonowych.
- Rozebranie elementów konstrukcji żelbetowych starych ław fundamentowych oraz elementów starych naświetli.
- Karczowanie pni drzew z terenu zielonego placu zabaw i ciągów komunikacyjnych, z jednoczesnym wywozem na odległość do 12 km, uporządkowaniem terenu i spalaniem pozostałości po karczowaniu.
- Rozebranie zapadniętych płyt chodnikowych betonowych 50x50x7cm z ciągów komunikacji pieszej.

## **3. POWIĘKSZENIE PARKINGU PRZED BUDYNKIEM**

- Korytowanie pod warstwy konstrukcyjne nawierzchni na głębokość 50 cm
- Wykonanie dolnej warstwy podbudowy z tłucznia (31,5-63mm) grubości 30 cm po zagęszczeniu.
- Wykonanie górnej warstwy podbudowy z tłucznia (0-31,5mm) grubości 20 cm po zagęszczeniu.



- *Ułożenie nawierzchni z kostki brukowej betonowej gr. 8 cm na podsypce z piasku.*

#### **4. POWIĘKSZENIE CIĄGÓW PIESZYCH WOKÓŁ BUDYNKU**

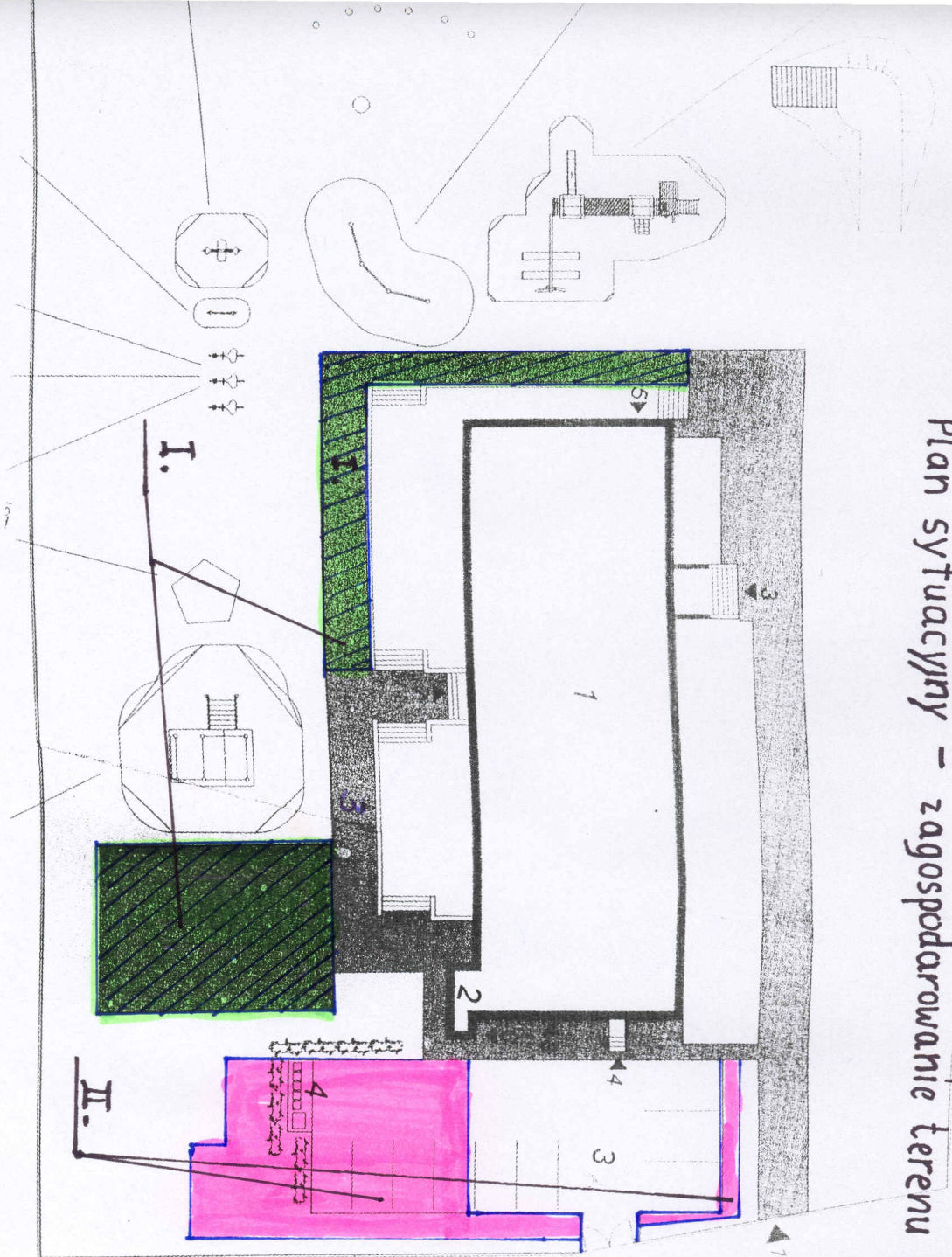
- *Wzmocnienie istniejącej podbudowy dodatkową górną warstwą z tłucznia (0-31,5mm) grubości 10 cm po zagęszczeniu.*
- *Ułożenie nawierzchni z kostki brukowej betonowej gr. 6 cm na podsypce z piasku.*

#### **5. OGRODZENIE TERENU PRZEDSZKOLA**


- *Rozebranie starego ogrodzenia nienadającego się do użytku.*
- *Wykonanie nowego ogrodzenia z siatki na cokole betonowym .*



# Plan sytuacyjny - zagospodarowanie terenu



Zakres projektowanych robót

I.  kostka „6” 244,51 m<sup>2</sup>

II.  kostka „8” 152,88 m<sup>2</sup>

(3) kolorem czerwonym oznaczono  
roboty objęte poprzednim etapem



Maria Szemik  
34-300 ŻYWIEC, ul. Ża Woda 7  
tel. 0-604-115-345  
Nr upr. bud. 193/90/B-8