

NAWIERZCHNIE UTWARDZONE

- istniejąca nawierzchnia asfaltowa do zachowania
- projektowane nawierzchnie utwardzone z bruku betonowego lub kostki granitowej - podbudowa typu B
- projektowane nawierzchnie utwardzone z bruku betonowego lub kostki granitowej - podbudowa typu A - dostosowana do ruchu ciężkich pojazdów

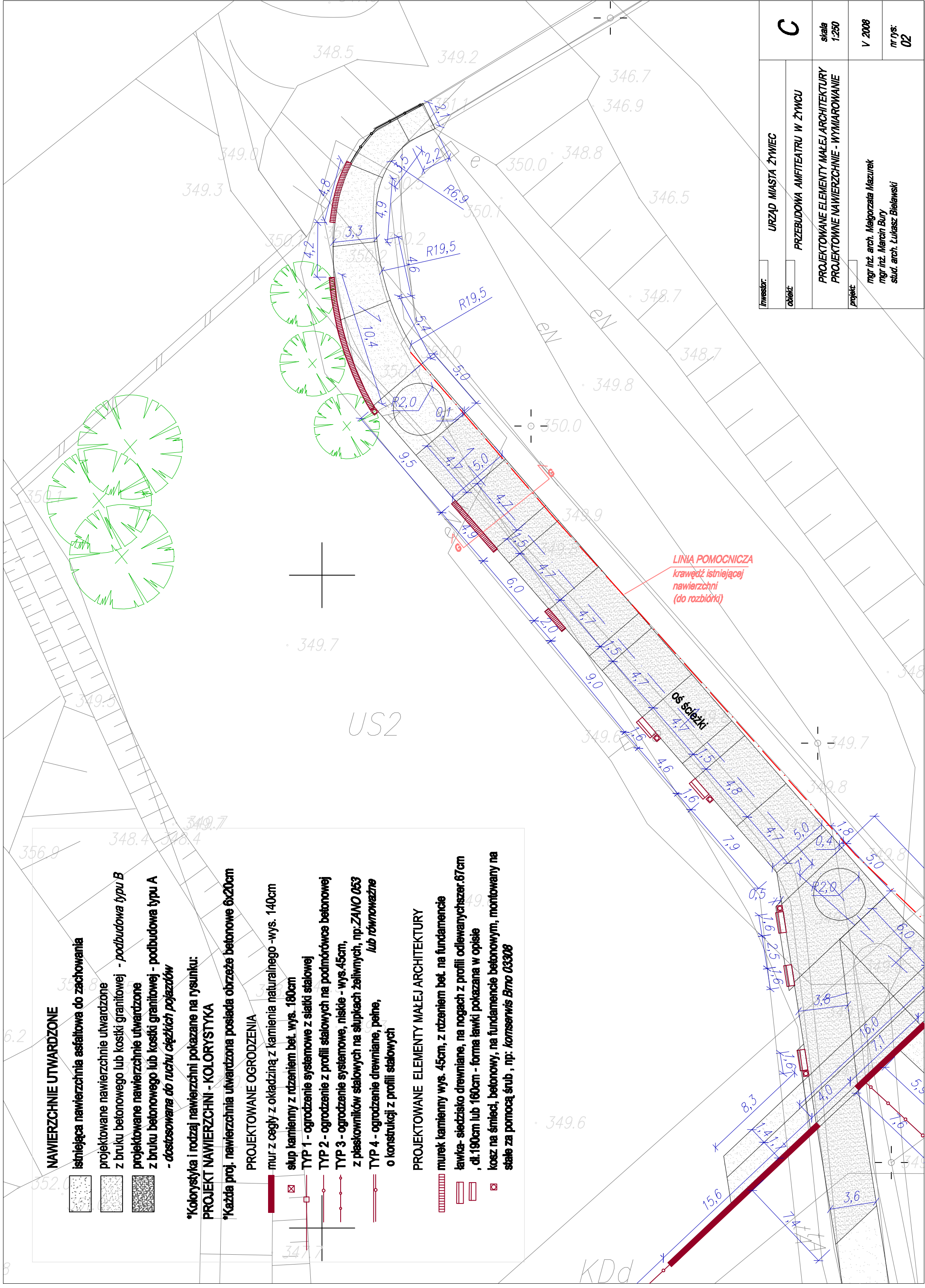
*Kolorystyka i rodzaj nawierzchni pokazane na rysunku:
PROJEKT NAWIERZCHNI - KOLORYSTYKA
*Każdą proj. nawierzchnia utwardzona posiada obrzeże betonowe 6x20cm

PROJEKTOWANE OGRODZENIA

- mur z cegły z okładziną z kamienia naturalnego -wys. 140cm
- słup kamienny z rżnięciem bet. wys. 180cm
- TYP 1 - ogrodzenie systemowe z siatki stalowej
- TYP 2 - ogrodzenie z profili stalowych na podmórwce betonowej
- TYP 3 - ogrodzenie systemowe, niskie - wys.45cm, z płaskowników stalowych na słupkach żelaznych, np: ZANO 053 lub równoważne
- TYP 4 - ogrodzenie drewniane, pełne, o konstrukcji z profili stalowych

PROJEKTOWANE ELEMENTY MAŁEJ ARCHITEKTURY

- murek kamienny wys. 45cm, z rżnięciem bet. na fundamencie
- ławka- siedzisko drewniane, na nogach z profili odlewanych szer.67cm , dl.190cm lub 160cm - forma ławki pokazana w opisie
- kosz na śmieci, betonowy, na fundamencie betonowym, montowany na stałe za pomocą śrub , np: konserwis Bmo 03308



inwestor:	URZĄD MIASTA ŻYWIEC	C
obiekt:	PRZEBUDOWA AMFITEATRU W ŻYWCU	
projekt:	PROJEKTOWANE ELEMENTY MAŁEJ ARCHITEKTURY PROJEKTOWANE NAWIERZCHNIE - WYMIAROWANIE	skala 1:250
	mgr inż. arch. Małgorzata Mazurek mgr inż. Marcin Bury stud. arch. Łukasz Bielawski	V 2008
		nr rys: 02