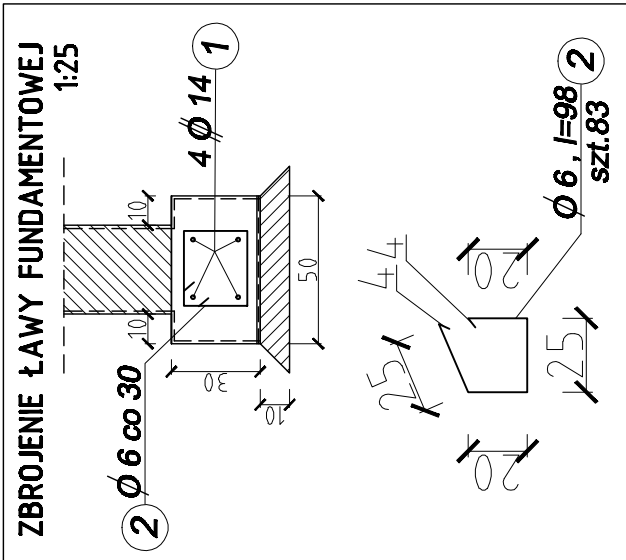
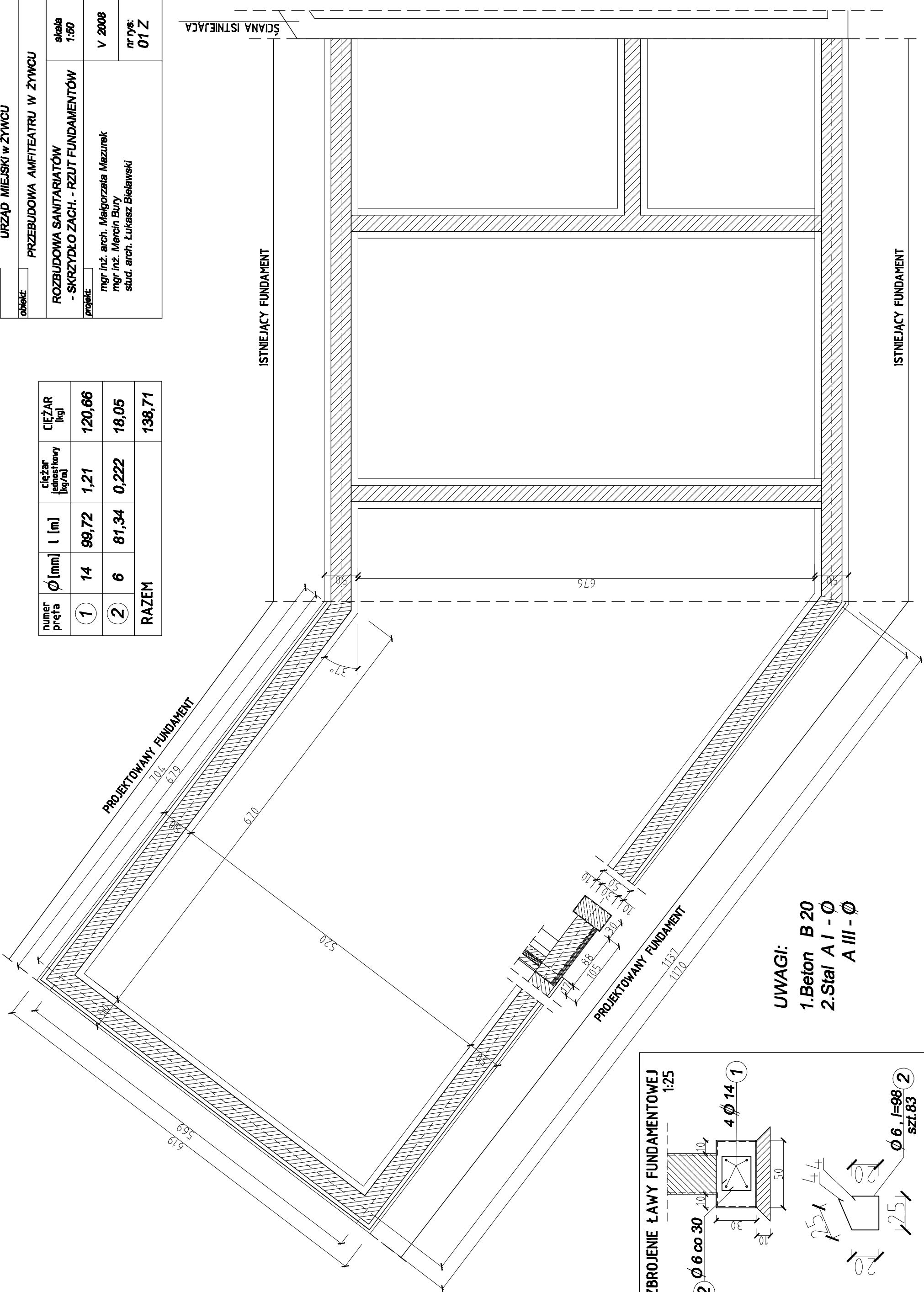


inwestor:	URZĄD MIEJSKI w ŻYWCU		
obiekt:	PRZEBUDOWA AMFITEATRU W ŻYWCU		
projekt:	ROZBUDOWA SANITARIATÓW - SKRZYDŁO ZACH. - RZUT FUNDAMENTÓW	skala 1:50	
	mgr inż. arch. Małgorzata Mazurek mgr inż. Marcin Bury stud. arch. Łukasz Bielewski	V 2008	nr rys: 01 Z

numer pręta	Ø [mm]	l [m]	ciężar jednostkowy [kg/m]	ciężar [kg]
1	14	99,72	1,21	120,66
2	6	81,34	0,222	18,05
RAZEM				138,71



UWAGI:
1. Beton B 20
2. Stal A I - Ø
A III - Ø