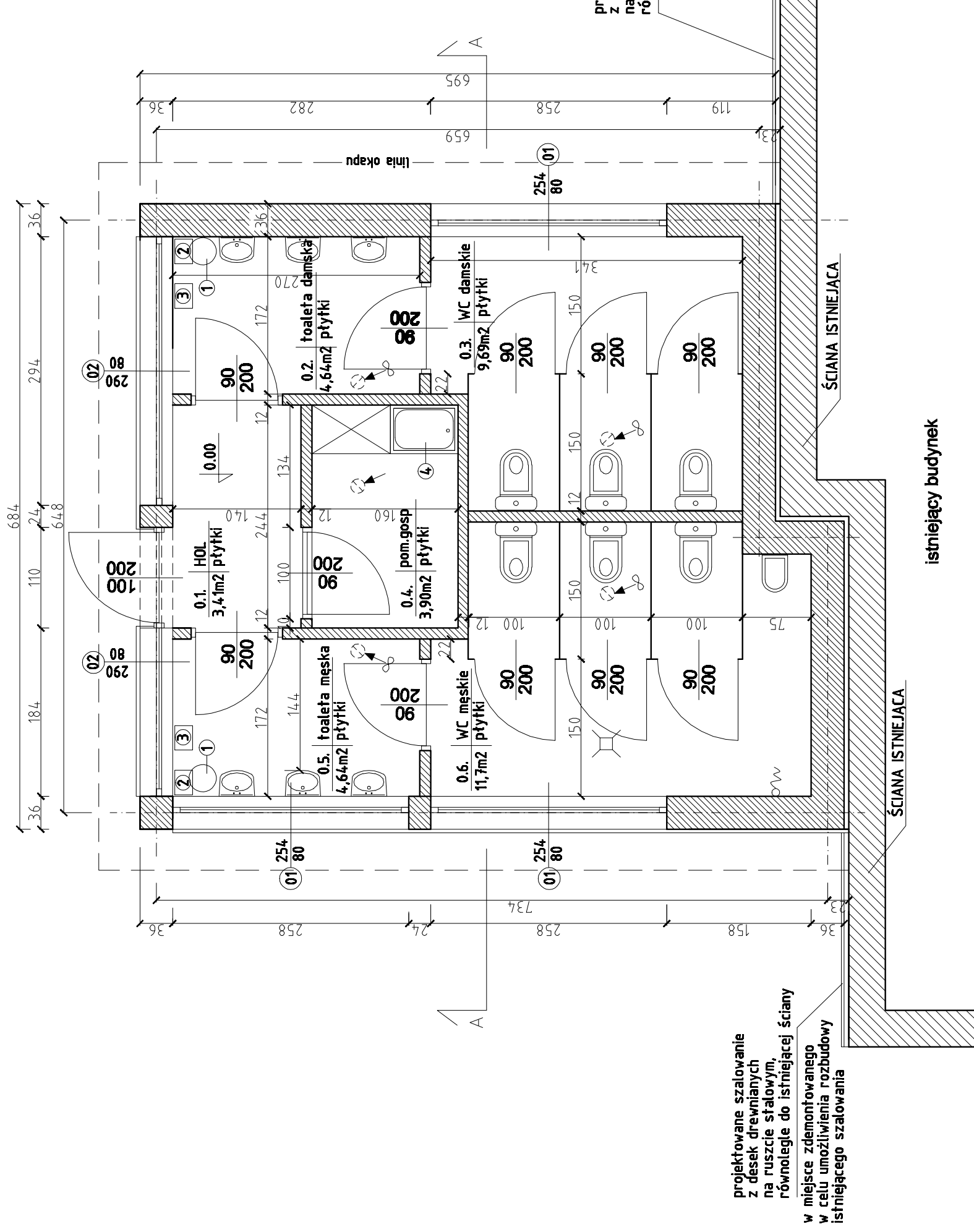


OPIS WYPOSAŻENIA

- 1 - kosz na ręczniki papierowe
- 2 - pojemnik na ręczniki papierowe
- 3 - suszarka do rąk
- 4 - zlew zawieszony na wys.50cm



projektowane szalowanie z desek drewnianych na ruszcie stalowym, równoległe do istniejącej ściany

w miejsce zdemontowanego, w celu umożliwienia rozbudowy, istniejącego szalowania

projektowane szalowanie z desek drewnianych na ruszcie stalowym, równoległe do istniejącej ściany

w miejsce zdemontowanego w celu umożliwienia rozbudowy istniejącego szalowania

inwestor:	URZĄD MIEJSKI w ŻYWCU
obiekt:	PRZEBUDOWA AMFITEATRU W ŻYWCU
projekt:	ROZBUDOWA SANITARIATÓW - SKRZYDŁO WSCH. - RZUT PARTERU
nr rys:	02 W
V 2008	
mgr inż. arch. Małgorzata Mazurek mgr inż. Marcin Bury stud. arch. Łukasz Bielewski	
skala 1:50	