

UWAGI:

1.Beton B 25

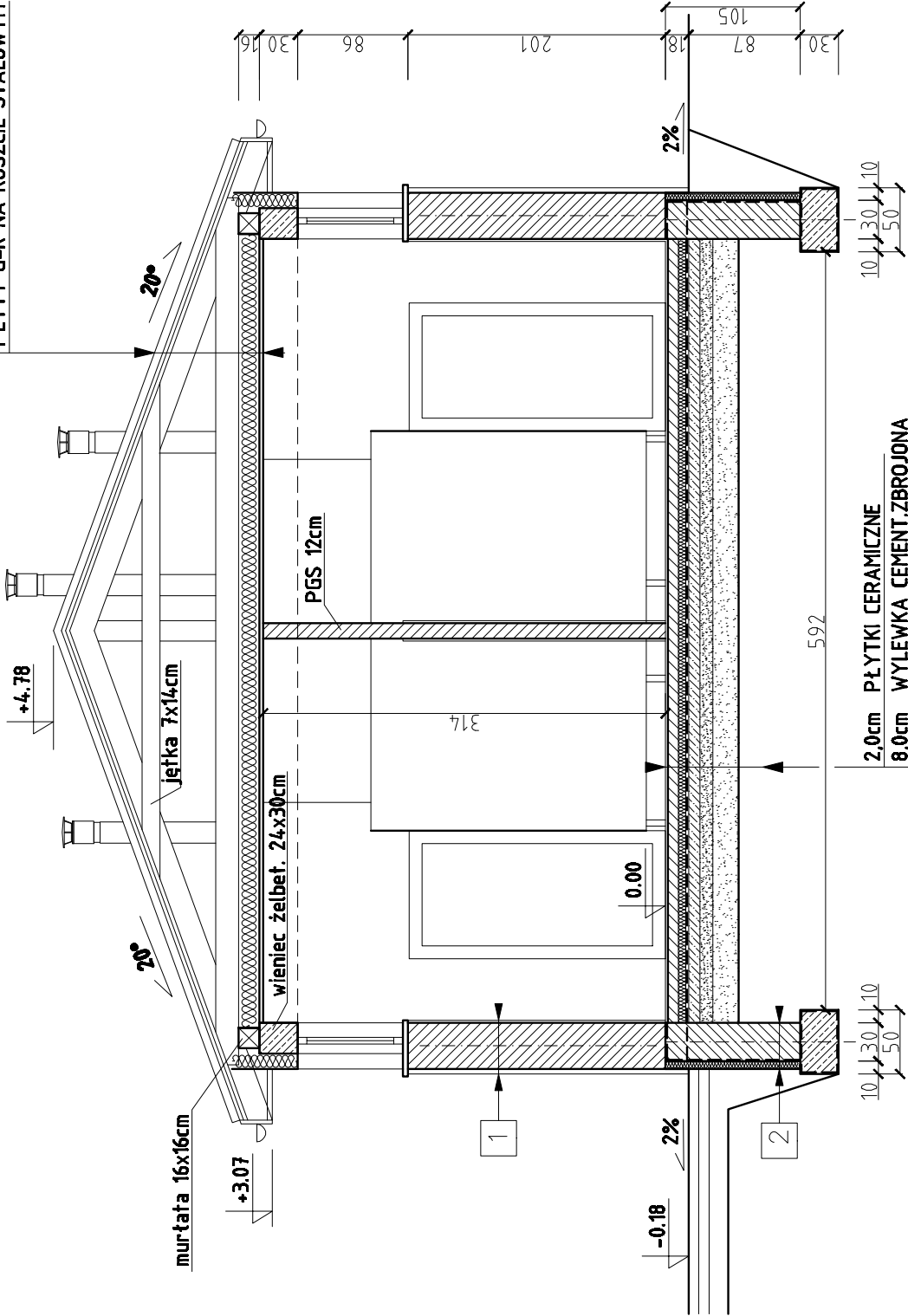
2.Stal A I - Ø

A III - Ø

| | | |
|---|---------|--------------|
| BLACHA TRAPEZOWA OCYNK. I POWLEKANA WYS. 18mm, GRUBOŚĆ 0,5mm | 4x4cm | ŁĄTY co 50cm |
| KONTRŁĄTY | 2,5x4cm | |
| FOLIA PAROPRZEPUSZCZALNA | | |
| KROKWIE 9x18cm | | |
| BELKA 9x18cm | | |
| WEŁNA MINERALNA 20cm | | |
| PAROIZOLACJA | | |
| PŁYTY G-K NA RUSZCIE STALOWYM | | |

| | |
|------|-----------------------------|
| 1 | PŁYTKI CERAMICZNE |
| 36cm | PUSTAK PGS |
| | OKŁADZINA Z PŁYT KAMIENNYCH |
| | - PIASKOWIEC |

| | |
|------|--------------------------|
| 2 | ŚCIANA FUNDAMENTOWA |
| 30cm | 2 x PAPA TERMOZGRZEWAŁNA |
| 6cm | STYRODIUR |



| | |
|-------|-----------------------------|
| 2,0cm | PŁYTKI CERAMICZNE |
| 8,0cm | WYLEWKA CEMENT.ZBROJONA |
| | SIATKA Ø 5 O OZKACH 10x10cm |
| 8,0cm | STYROPIAN TWARDY FS 30 |
| 2x | PAPA TERMOZGRZEWAŁNA |
| 10cm | CHUDY BETON |
| | FOLIA IZOLACYJNA |
| 10cm | PODSYPKA PIASKOWA |
| 20cm | POSPÓŁKA |

| | |
|-----------------------------------|---|
| inwestor: | URZĄD MIEJSKI w ŻYWCU |
| obiekt: | PRZEBUDOWA AMFITEATRU W ŻYWCU |
| projekt: | ROZBUDOWA SANITARIATÓW - SKRZYDŁO WSCH. - PRZEKRÓJ A-A |
| mgr inż. arch. Małgorzata Mazurek | skala 1:50 |
| mgr inż. Marcin Bury | V 2008 |
| stud. arch. Łukasz Bielewski | nr rys: 05 W |