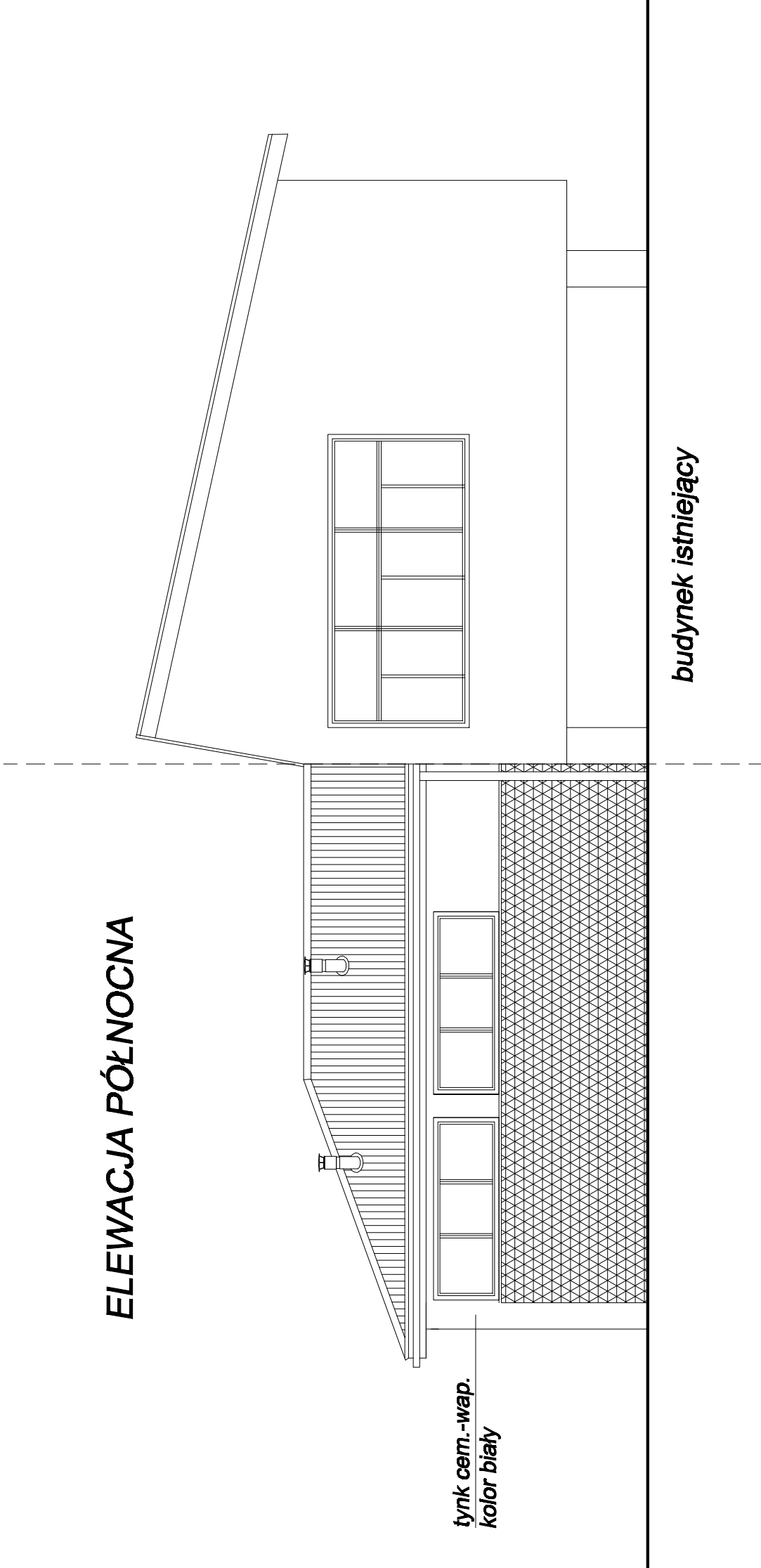


ELEWACJA PÓŁNOCNA



tynk cem.-wap.  
kolor biały

budynek istniejący

inwestor:	URZĄD MIEJSKI w ŻYWCU	
obiekt:	PRZEBUDOWA AMFITEATRU W ŻYWCU	
projekt:	ROZBUDOWA SANITARIATÓW - SKRZYDŁO WSCH. - ELEWACJA PÓŁNOCNA	
mgr inż. arch. Małgorzata Mazurek mgr inż. Marcin Bury stud. arch. Łukasz Bielawski		skala 1:100
		V 2008
		nr rys: 06 W