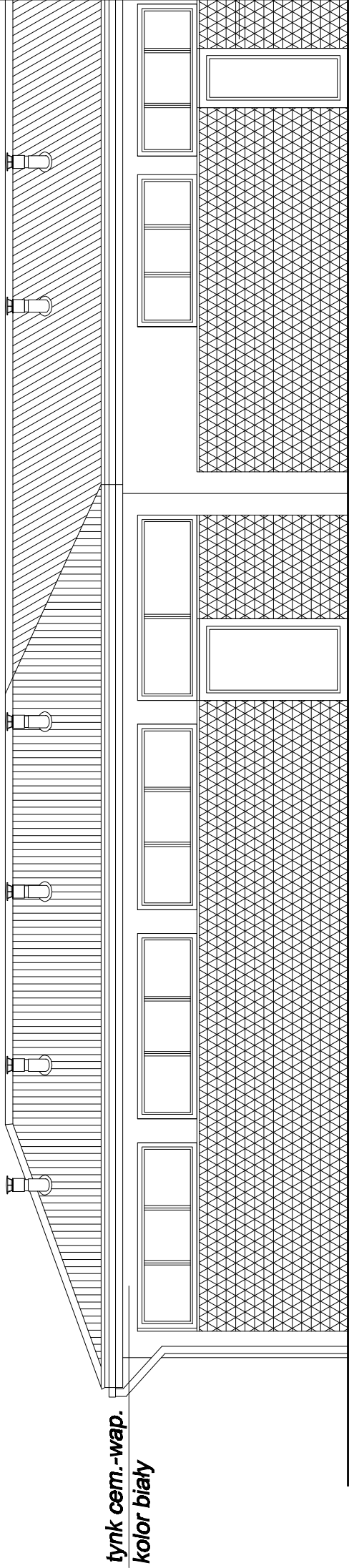


ELEWACJA POŁUDNIOWO - ZACHODNIA

budynek istniejący



inwestor:	URZĄD MIEJSKI w ŻYWCU
obiekt:	PRZEBUDOWA AMFITEATRU W ŻYWCU
skala 1:100	ROZBUDOWA SANITARIATÓW - SKRZYDŁO ZACH. - ELEWACJA PD.-ZACH.
projekt:	mgr inż. arch. Małgorzata Mazurek mgr inż. Marcin Bury stud. arch. Łukasz Bielawski
V 2008	
nr rys: 06 Z	