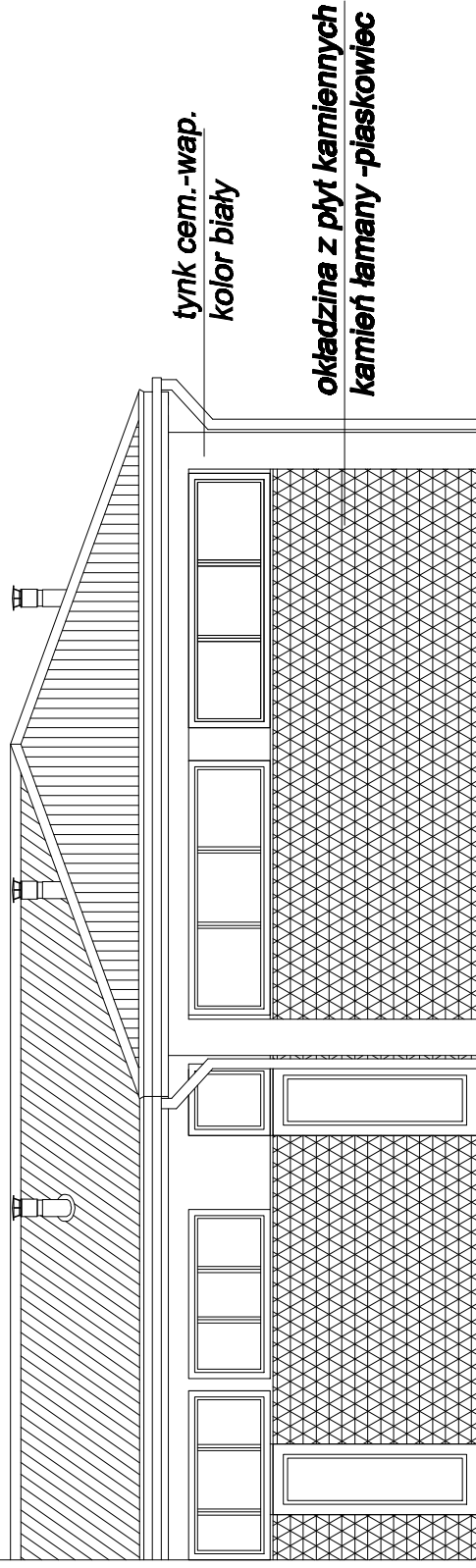


ELEWACJA PÓŁNOCNA - ZACHODNIA

budynek istniejący



inwestor:

URZĄD MIEJSKI w ŻYWCU

obiekt:

PRZEBUDOWA AMFITEATRU W ŻYWCU

ROZBUDOWA SANITARIATÓW
- SKRZYDŁO ZACH. - ELEWACJA PN.-ZACH.

skala
1:100

projekt:

mgr inż. arch. Małgorzata Mazurek
mgr inż. Marcin Bury
stud. arch. Łukasz Bielawski

V 2008

nr rys:
07 Z