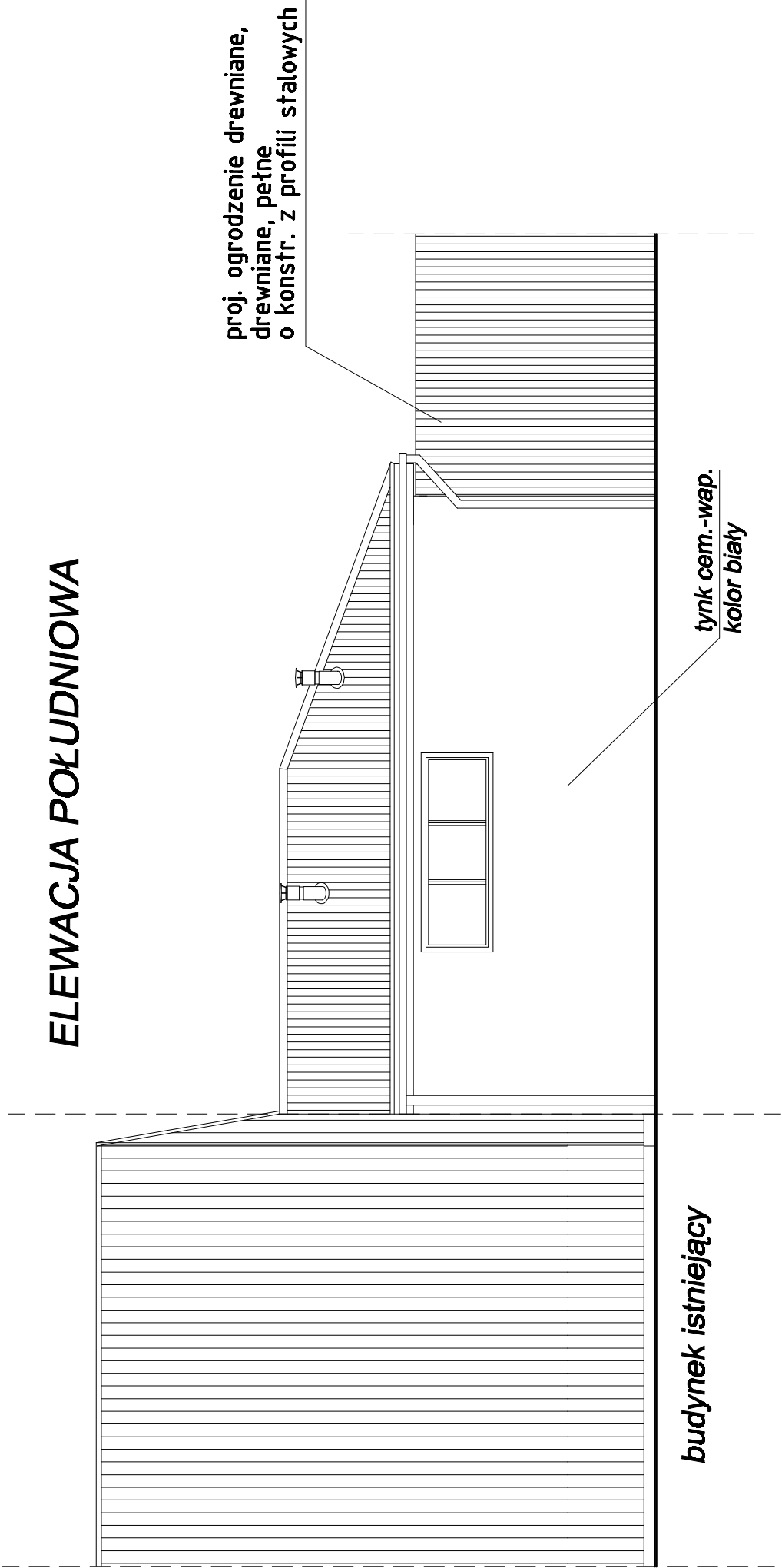


ELEWACJA POŁUDNIOWA



inwestor:	URZĄD MIEJSKI w ŻYWCU	
obiekt:	PRZEBUDOWA AMFITEATRU W ŻYWCU	
projekt:	ROZBUDOWA SANITARIATÓW - SKRZYDŁO WSCH. - ELEWACJA POŁUDNIOWA	
skala 1:100		
V 2008	mgr inż. arch. Małgorzata Mazurek mgr inż. Marcin Bury stud. arch. Łukasz Bielawski	
nr rys: 08 W		