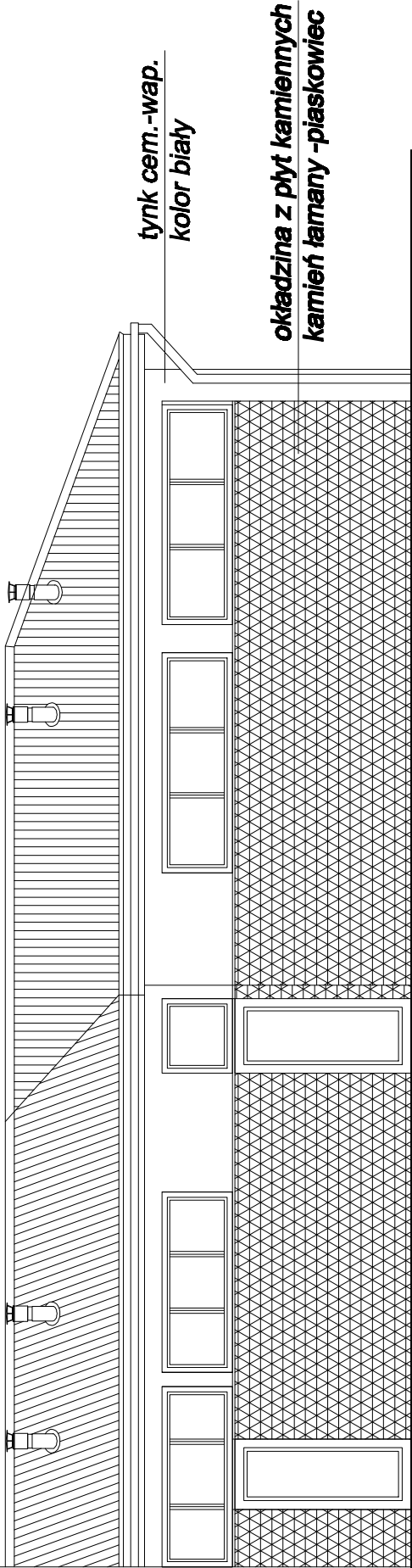


ELEWACJA PÓŁNOCNO - WSCHODNIA

budynek istniejący



inwestor:	URZĄD MIEJSKI w ŻYWCU	
obiekt:	PRZEBUDOWA AMFITEATRU W ŻYWCU	
projekt:	ROZBUDOWA SANITARIATÓW - SKRZYDŁO ZACH. - ELEWACJA PN.-WSCH.	
	mgr inż. arch. Małgorzata Mazurek mgr inż. Marcin Bury stud. arch. Łukasz Bielawski	
	skala 1:100	V 2008
	nr rys: 08 Z	