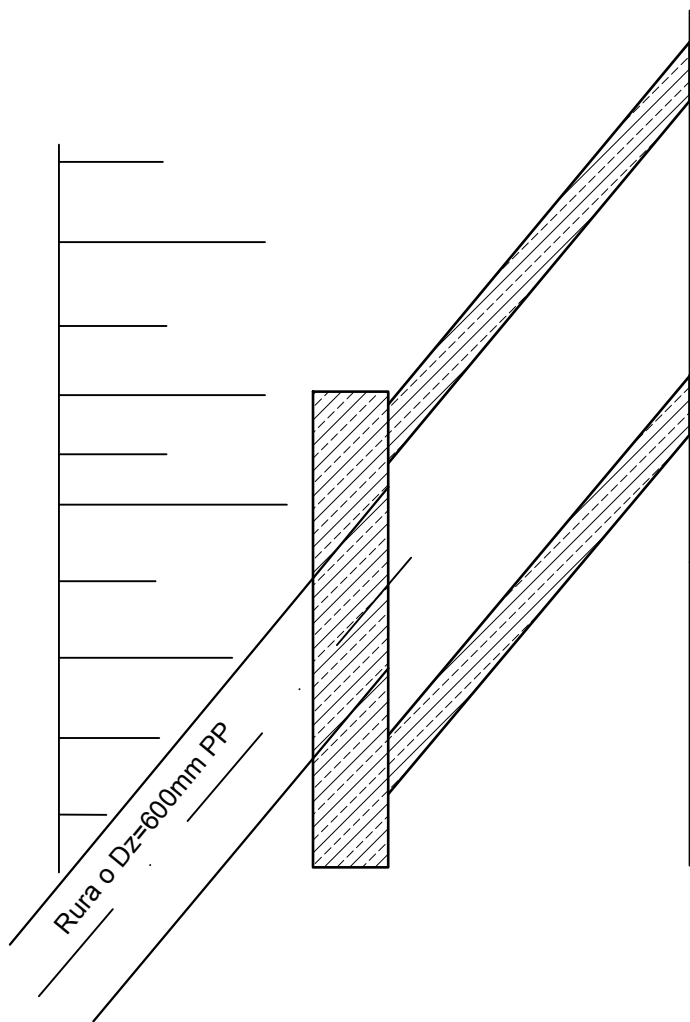
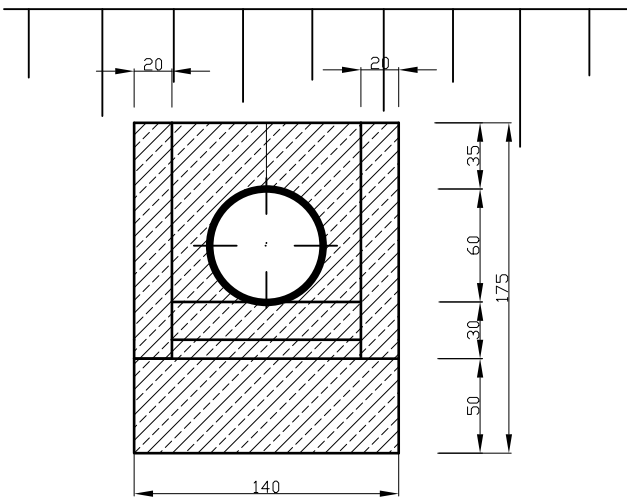
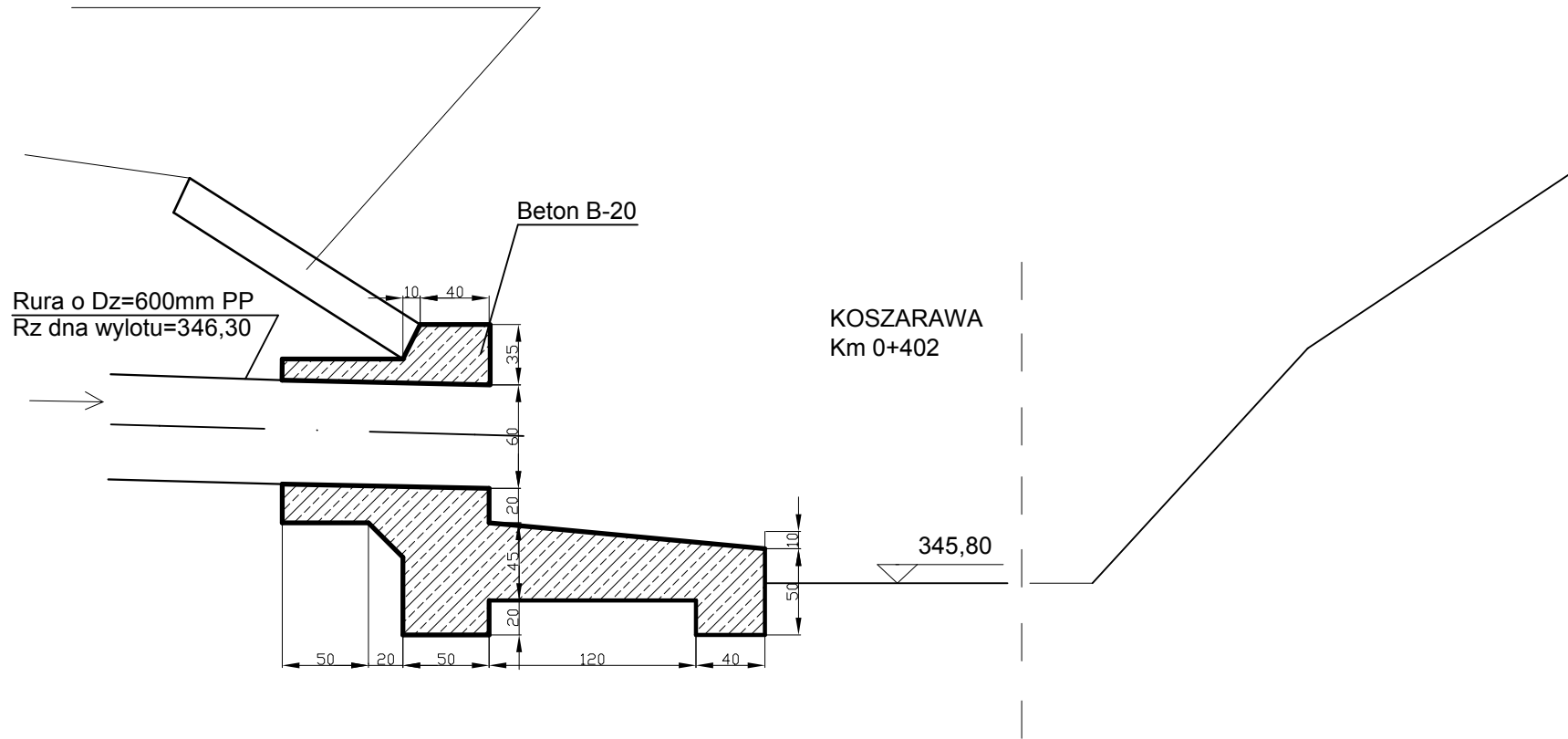


Umocnienie brzegu poprzez zabudowę narzutu  
kamienno luzem-typ ciężki w skarpie po  
5,0mb w stronę górnej i dolnej wody od osi  
kolektora



temat: <b>PRZEBUDOWA AMFITEATRU</b>		inwestor: <b>URZĄD MIASTA W ŻYWCU</b>		
treść: <b>SZCZEGÓŁ WYŁOTU - SCHEMAT</b>		PROJEKTOWANIE I NADZÓR WOD-KAN Bronisław Nowobilski ul. Wodna 8 34-300 Żywiec		
projektował:	podpis:	stadium:	skala:	nr rys.
Bronisław Nowobilski mgr inż. Jerzy Olearczyk		projekt budowlany		<b>5</b>