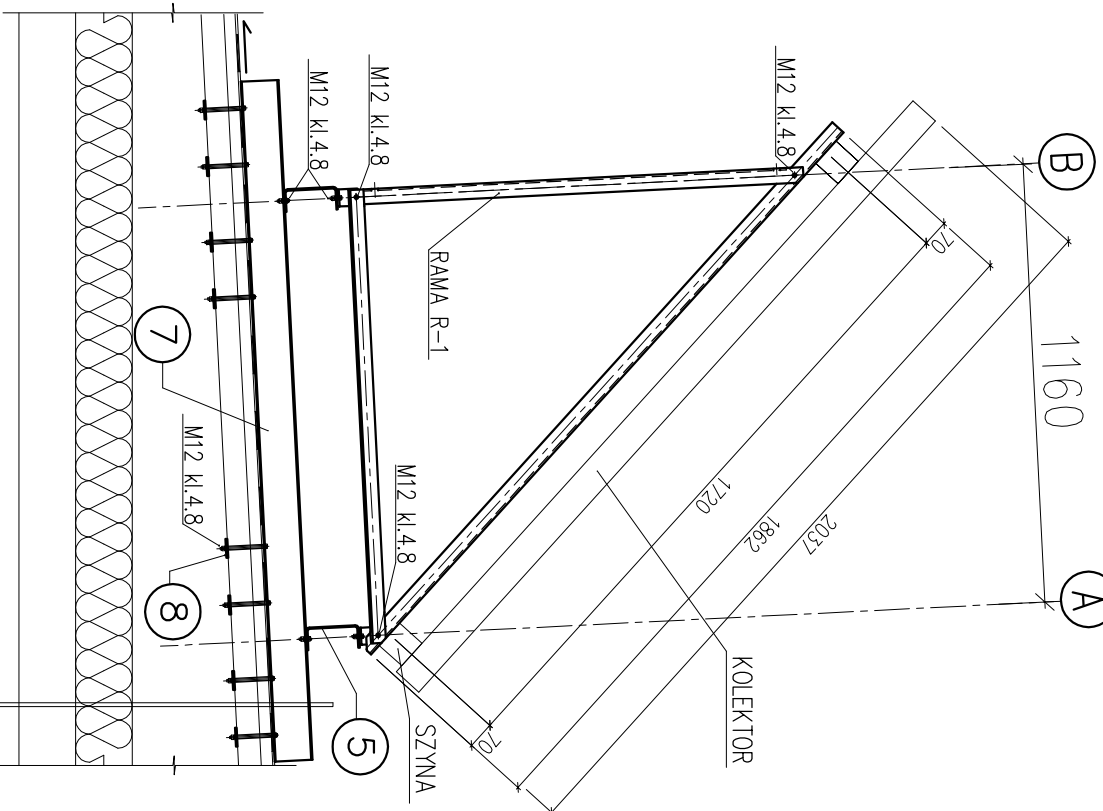


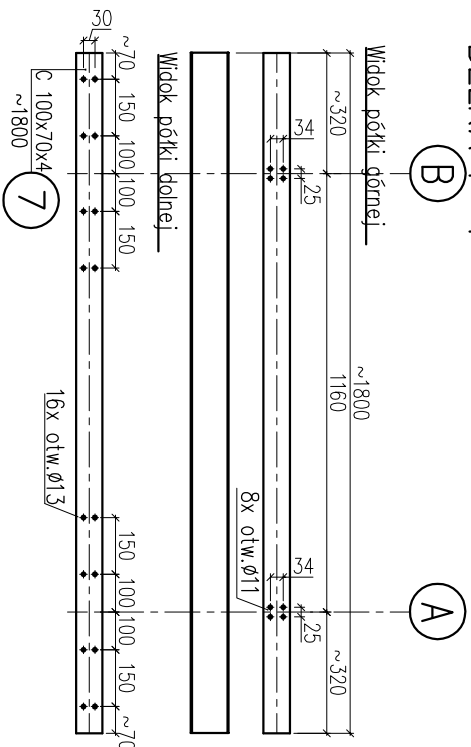
PRZEKRÓJ 2-2

SKALA 1:20

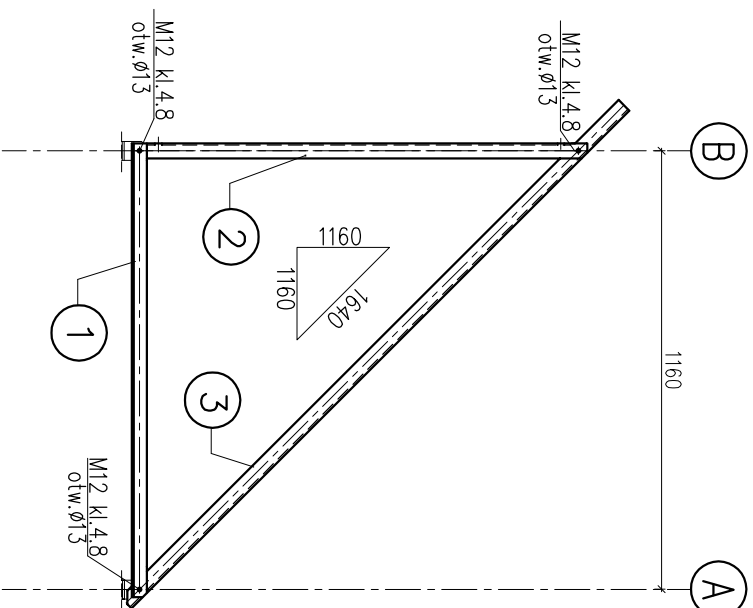


| |
|----------------------------|
| 3x PAPA NA LEPIKU |
| WYLEWKA CEMENTOWA ZBRUJONA |
| ŻEBETOWE PŁYTY DACHOWE |
| TERMOMODERNIZACJA |
| STROP |

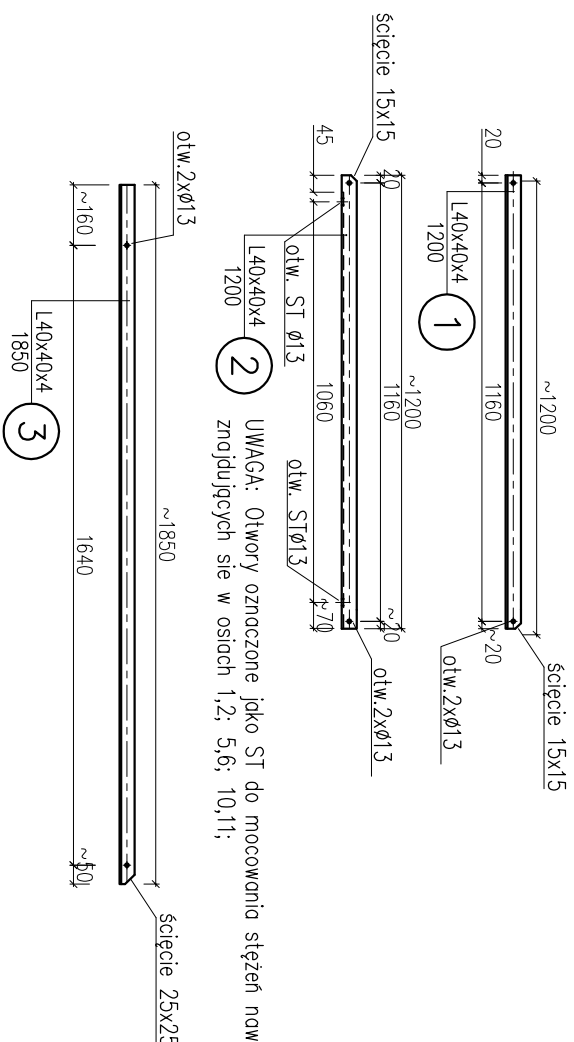
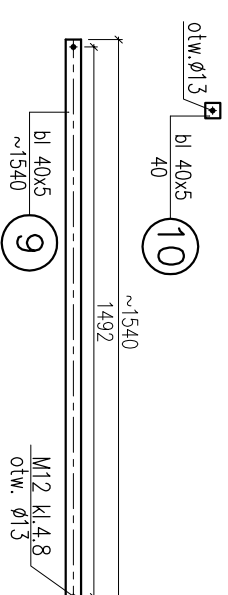
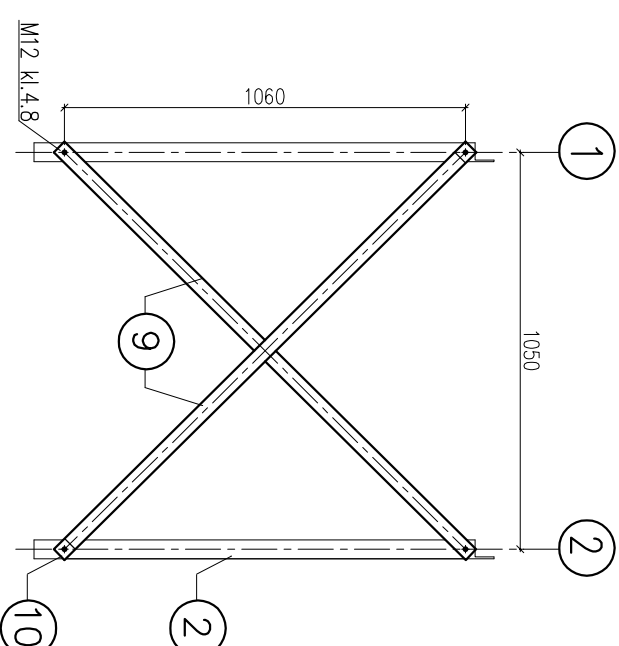
BELKA P-1



RAMA R-1



STĚŽENÍ St-1



UWAGA: Otwory oznaczone jako ST do mocowania słężeń nawiercać w elementach poz.2 znajdujących się w osiach 1,2; 5,6; 10,11;

ROZPATRYWAĆ ŁĄCZNIE Z RYSUNKIEM K-1, K-2

| | | | |
|---|--|---|------------|
| TEMAT Projekt modernizacji instalacji przygotowania ciepłej wody użytkowej w oparciu o zastosowanie systemu solarnego | | | |
| INWESTOR URZĄD MIEJSKI w ŻYWCU ul. RYNEK 2 34-300 ŻYWIEC | LOKALIZACJA | ZAKRES | FORMAT |
| | PRZEDSZKOLE nr 9 ul. KONIKTOWSKIEGO 12 34-300 ŻYWIEC | KONSTRUKCJA WSPÓRCZA POD KOLEKTORY SŁONECZNE NA BUDYNKU PRZEDSZKOLA nr 9 w ŻYWCU | |
| PROJEKTANT | DATA | BRANŻA | SKALA |
| | 08-2008 | KONSTRUKCJA | |
| | PODPIS | STADIUM | |
| | PROJEKT BUDOWLANY | | 1:20 |
| | TEMAT RYSUNKU PRZEKROJ 2-2 RAMA R-1 STĘŻENIE St-1 | | NR RYSUNKU |
| | | | K-3 |